

## プレッシャー・スクリュー・プラスチック製パッド付

22760.0303



### 製品説明

セッティングねじは、スピンドルや、軸、表面処理済みの部品などを傷つけずに押さえたり、締め付けるために使います。

### 材質

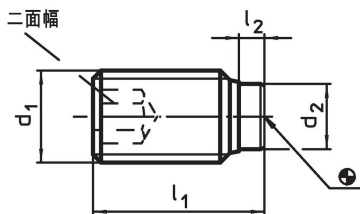
- パッド  
・ POM、白
- ねじ  
・ スティール、黒染

### 更なる情報

#### その他の製品

- プレッシャー・スクリュー, 黄銅ピン付

### 寸法図



### 発注情報

| d <sub>1</sub> | 寸法               |                  |                | 二面幅  | 温度   |      | 重量  | 製品番号       |
|----------------|------------------|------------------|----------------|------|------|------|-----|------------|
|                | l <sub>1</sub> 約 | l <sub>2</sub> 約 | d <sub>2</sub> |      | min. | max. |     |            |
| [mm]           |                  |                  | [mm]           | [°C] |      | [g]  |     |            |
| M10            | 21,9             | 1,9              | 6,5            | 5    | -30  | 80   | 7,2 | 22760.0303 |

### 法令(コンプライアンス)

#### RoHS準拠

鉛を含有- 6a/ 6b/ 6cの除外規定に適合

#### 0.1%以上の高懸念物質(SVHC)を使用しています

鉛を含有します-2024年1月23日SVHC [REACH]リスト対象

#### プロポジション65リストの物質を使用しています



鉛に晒されることは、発がん性や生殖障害を引き起こす原因になります。

<https://www.P65Warnings.ca.gov/>

#### 紛争物質は使用していません

本製品は、コンゴ民主共和国や隣国地域から産出されるチタン、錫、金、タングステンなどのいかなる「紛争鉱物」に由来する物質を使っていません。