

## 揺動パッド・歯付ハードメタル・ボール付、初期位置復帰機構付

22731.0378



### 製品説明

特に表面の堅い鋳物部品の加工用に適します。ワーク・サポート、ストッパー、スラストパッドとして、またクランプ部品に取り付けて使います。ボールが取付面と平行な初期位置に自ら戻ります。ワークをセットするときにボールが斜めの姿勢でかじるようなことはありません。

### 材質

#### バネ部材

- ・ PUR

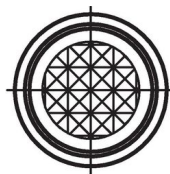
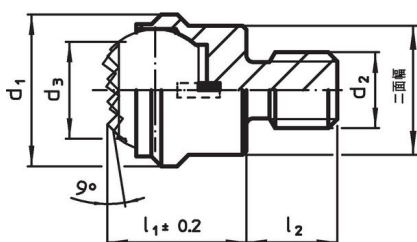
#### ボール

- ・ 硬質合金、セレーション付、ニッケルメッキ

#### 本体

- ・ 熱処理鋼、熱処理、リン酸塩処理

### 寸法図

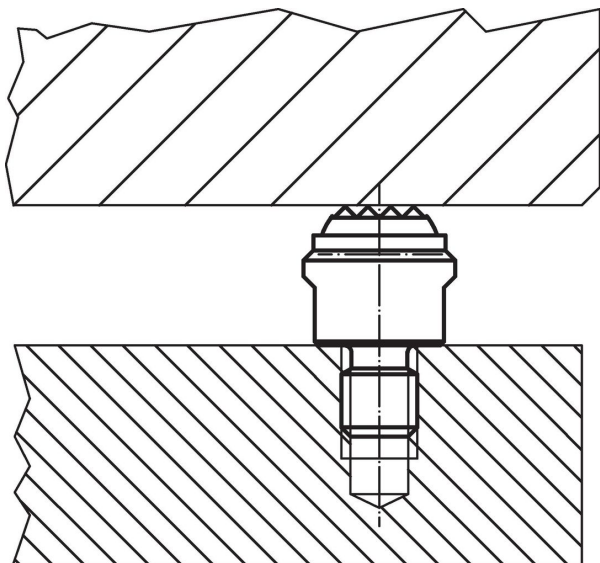


### 発注情報

d <sub>1</sub>	d <sub>2</sub>	寸法			ボール直径	二面幅	耐荷重 (静荷重時) max.	締付トルク max.	質量	製品番号
		d <sub>3</sub>	l <sub>1</sub> ±0.2	l <sub>2</sub> -0.5						
20	M8	13,2	18	10	16	17	25	25	48	22731.0378

オネジ付、カット面付きボール、接触面はセレーション加工, 熱処理鋼

## 応用例



## 法令(コンプライアンス)

### RoHS準拠

2011/65/EUと2015/863指令に適合しています

### SVHC材の含有は無し

0.1%(質量%濃度)以上の高懸念物質(SVHC)は使用していません-2024年1月23日SVHCリスト対象.

### プロポジション65の物質は含有していません

プロポジション65の指定物質は含まれていません

<https://www.P65Warnings.ca.gov/>

### 紛争物質は使用していません

本製品は、コンゴ民主共和国や隣国地域から産出されるチタン、錫、金、タングステンなどのいかなる「紛争鉱物」に由来する物質を使っていません。