

ピン・プラスチック接触面付

22691.0122



製品説明

接触面がプラスチックのレストボタンは、ワークを保護する際のサポート、ストッパー、パッドとして使えます。仕上げ面のダメージを防ぐのに最適です。

材質

- インサート
 ・プラスチック(PEEK), 青
- ネジ付ブッシュ
 ・ステンレス鋼
- グラブスクリュー
 ・ステンレス鋼
- 本体
 ・プラスチック(PEEK), 青

更なる情報

その他の製品

- ・台座部品, プラスチックコーティング付, 回転
- ・ピン

寸法図

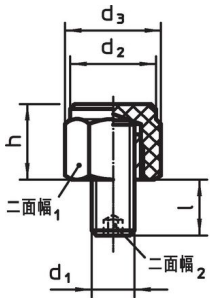


図 1

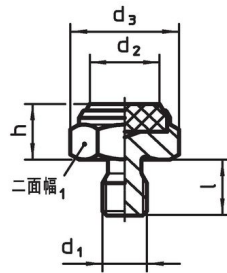


図 2

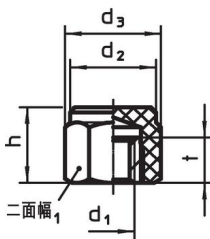


図 3

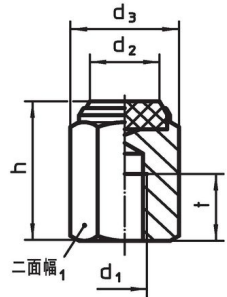
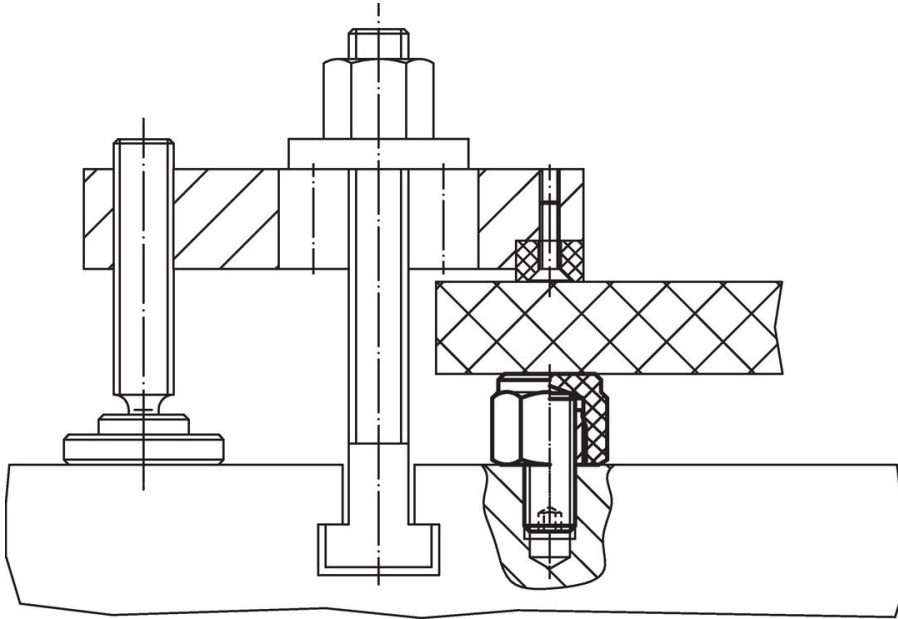


図 4

発注情報

寸法					二面幅 ₁	二面幅 ₂	耐荷重 (静荷重時) max.	締付トルク max.	温度		質量	製品番号
h	d ₁	d ₂	d ₃	l					min.	max.		
±0,1				±1	[mm]	[mm]	[kN]	[Nm]	[°C]			
オネジ付き、プラスチック(PEEK)製本体、平滑面 - 図 1												
15	M8	17	19	8	17	4	8,5	10	-60	250	12	22691.0122

応用例



法令(コンプライアンス)

RoHS準拠

2011/65/EUと2015/863指令に適合しています

SVHC材の含有は無し

0.1%(質量%濃度)以上の高懸念物質(SVHC)は使用していません-2024年6月27日SVHCリスト対象.

プロポジション65の物質は含有していません

プロポジション65の指定物質は含まれていません

<https://www.P65Warnings.ca.gov/>

紛争物質は使用していません

本製品は、コンゴ民主共和国や隣国地域から産出されるチタン、錫、金、タングステンなどのいかなる「紛争鉱物」に由来する物質を使っていません。