

## ピン・プラスチック接触面付

22691.0031



### 製品説明

接触面がプラスチックのレストボタンは、ワークを保護する際のサポート、ストッパー、パッドとして使えます。仕上げ面のダメージを防ぐのに最適です。

### 材質

- インサート  
 ・プラスチック(PEEK), 青
- 本体  
 ・ステンレス鋼 1.4305 ( SUS303相当 )

### 更なる情報

#### その他の製品

- ・台座部品, プラスチックコーティング付, 回転
- ・ピン

### 寸法図

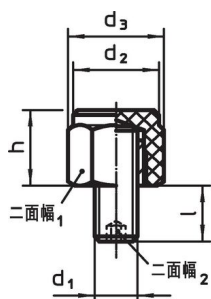


図 1

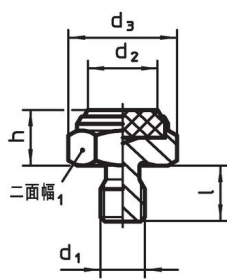


図 2

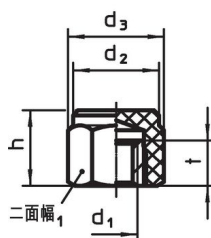


図 3

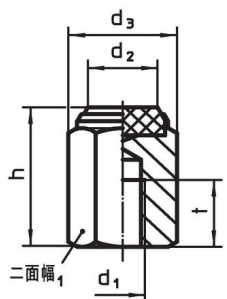
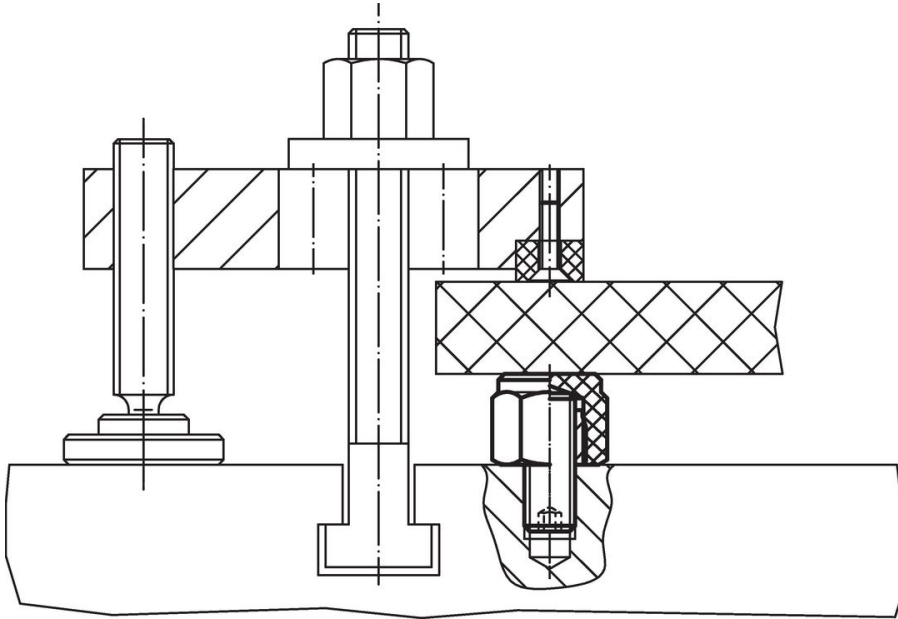


図 4

### 発注情報

寸法					二面幅 <sub>1</sub>	耐荷重 ( 静荷重時 ) max.	締付トルク max.	温度		重量	製品番号
h	d <sub>1</sub>	d <sub>2</sub>	d <sub>3</sub>	l				min.	max.		
±0,1											
[mm]					[mm]	[kN]	[Nm]	[°C]		[g]	
オネジ付き、プラスチック製インサート、平滑面 - 図 2											
10	M10	14,5	21,9	12	19	15,5	32	-60	250	20	22691.0031

## 応用例



## 法令(コンプライアンス)

### RoHS準拠

2011/65/EUと2015/863指令に適合しています

### SVHC材の含有は無し

0.1%(質量%濃度)以上の高懸念物質(SVHC)は使用していません-2024年6月27日SVHCリスト対象.

### プロポジション65の物質は含有していません

プロポジション65の指定物質は含まれていません

<https://www.P65Warnings.ca.gov/>

### 紛争物質は使用していません

本製品は、コンゴ民主共和国や隣国地域から産出されるチタン、錫、金、タングステンなどのいかなる「紛争鉱物」に由来する物質を使っていません。