

シートピン・先端部ピン形状

22680.0434

製品説明

精密でしっかりした台座やストッパーとして使用。台座ピンはピン状の先端部のため、ごく狭い面でしか受けることのできないワークに対して有効です。
座面は、高周波焼入れ・研磨加工

材質

- ・ 熱処理鋼、熱処理、黒染



寸法図

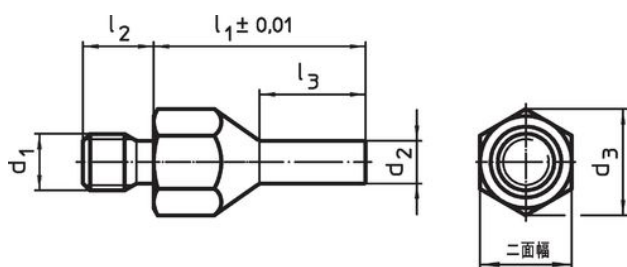


図 1

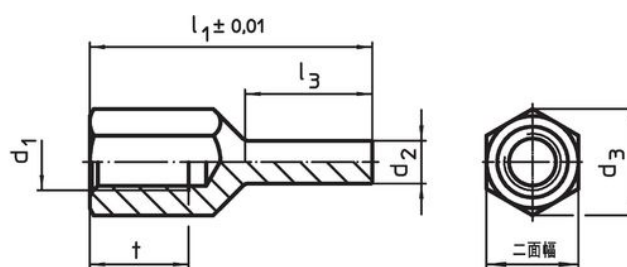


図 2

発注情報

l_1 $\pm 0,01$	d_1	d_2	寸法			二面幅 [mm]	締付トルク max. [Nm]	重量 [g]	製品番号
			l_2	l_3	d_3				
オネジ付 - 図 1									
60	M12	6	14	30	21,2	19	60	75	22680.0434

応用例



法令(コンプライアンス)

RoHS準拠

2011/65/EUと2015/863指令に適合しています

SVHC材の含有は無し

0.1%(質量%濃度)以上の高懸念物質(SVHC)は使用していません-2024年6月27日SVHCリスト対象.

プロポジション65の物質は含有していません

プロポジション65の指定物質は含まれていません

<https://www.P65Warnings.ca.gov/>

紛争物質は使用していません

本製品は、コンゴ民主共和国や隣国地域から産出されるチタン、錫、金、タングステンなどのいかなる「紛争鉱物」に由来する物質を使っていません。