

## シートピン・先端部ピン形状

22680.0414

### 製品説明

精密で安定したサポートや突き当てとして使用できます。ピン状の先端部のため、ごく狭い面でしか受けることのできないワークに対しても有用です。  
座面は、高周波焼入れ・研磨加工

### 材質

- 熱処理鋼、熱処理、黒染



### 寸法図

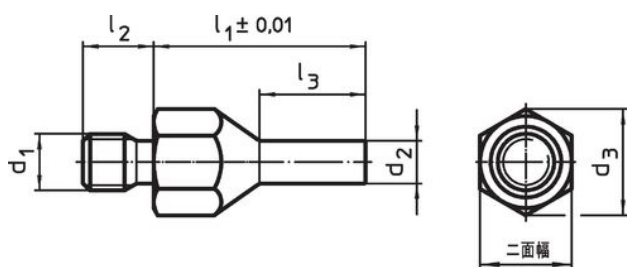


図 1

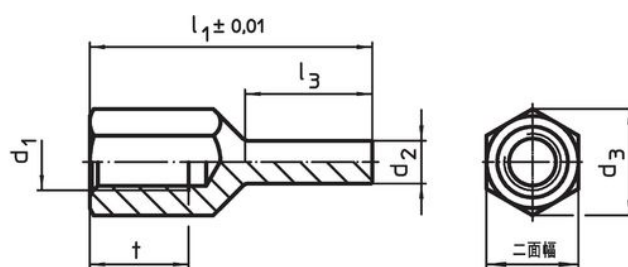


図 2

### 発注情報

$l_1$ $\pm 0,01$	$d_1$	$d_2$	寸法 $l_2$   $l_3$   $d_3$ [mm]			二面幅 [mm]	締付トルク max. [Nm]	[g]	製品番号
40	M8	4	10	20	14,4	13	18	23	22680.0414

オネジ付 - 図 1

## 応用例



## 法令(コンプライアンス)

### RoHS準拠

2011/65/EUと2015/863指令に適合しています

### SVHC材の含有は無し

0.1%(質量%濃度)以上の高懸念物質(SVHC)は使用していません-2024年6月27日SVHCリスト対象.

### プロポジション65の物質は含有していません

プロポジション65の指定物質は含まれていません

<https://www.P65Warnings.ca.gov/>

### 紛争物質は使用していません

本製品は、コンゴ民主共和国や隣国地域から産出されるチタン、錫、金、タングステンなどのいかなる「紛争鉱物」に由来する物質を使っていません。