

## シートピン・一部はDIN6321(旧規格)

22630.0140



### 製品説明

DIN6321(旧規格)台座ピンは、ワークのサポートの他に、脚やストッパーとしても使えます。座面にセンター穴無し

### 材質

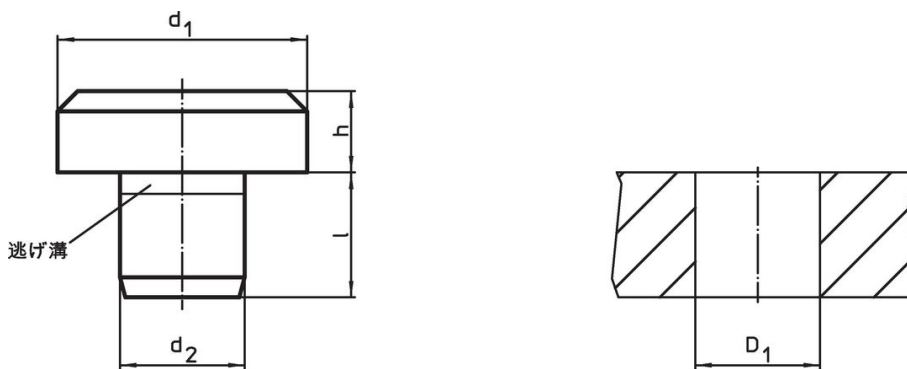
- 工具鋼、焼入れ、研磨

### 更なる情報


#### その他の製品

- シートピン, DIN 6321

### 寸法図



### 発注情報

d <sub>1</sub>	h h9	寸法 d <sub>2</sub> n6 [mm]	l	取付穴 D <sub>1</sub> H7 [mm]	 [g]	製品番号
DIN規格以外のサイズ						
30	40	16	20	16	248	22630.0140

応用例



法令(コンプライアンス)

RoHS準拠

2011/65/EUと2015/863指令に適合しています

SVHC材の含有は無し

0.1%(質量%濃度)以上の高懸念物質(SVHC)は使用していません-2024年6月27日SVHCリスト対象.

プロポジション65の物質は含有していません

プロポジション65の指定物質は含まれていません

<https://www.P65Warnings.ca.gov/>

紛争物質は使用していません

本製品は、コンゴ民主共和国や隣国地域から産出されるチタン、錫、金、タングステンなどのいかなる「紛争鉱物」に由来する物質を使っていません。