

シートピン・一部は旧DIN6321

22630.0118



製品説明

台座・サポートの他、足や突き当て部としても使えます。
座面に湾曲無し

材質

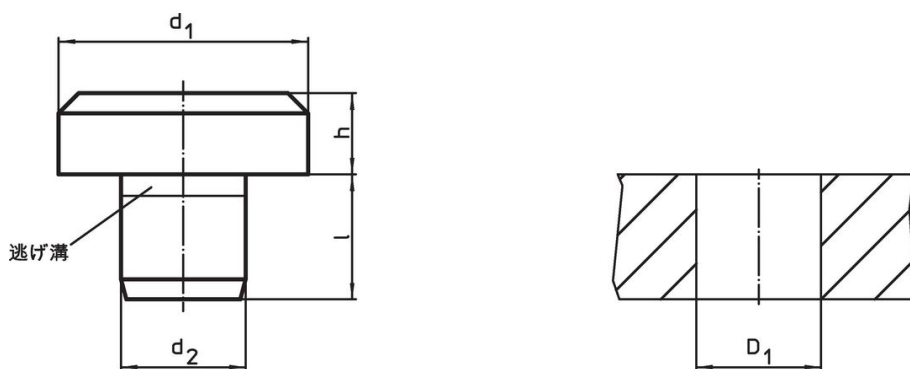
- 工具鋼、焼入れ、研磨

更なる情報


その他の製品

- シートピン, DIN 6321

寸法図



発注情報

| d_1 | h h9 | 寸法 d_2 n6 [mm] | l | 取付穴 D_1 H7 [mm] |  [g] | 製品番号 |
|-------------|-----------|---------------------------|-----|----------------------------|--|------------|
| DIN規格以外のサイズ | | | | | | |
| 8 | 7 | 5 | 8 | 5 | 4,2 | 22630.0118 |

応用例



法令(コンプライアンス)

RoHS準拠

2011/65/EUと2015/863指令に適合しています

SVHC材の含有は無し

0.1%(質量%濃度)以上の高懸念物質(SVHC)は使用していません-2024年1月23日SVHCリスト対象.

プロポジション65の物質は含有していません

プロポジション65の指定物質は含まれていません

<https://www.P65Warnings.ca.gov/>

紛争物質は使用していません

本製品は、コンゴ民主共和国や隣国地域から産出されるチタン、錫、金、タングステンなどのいかなる「紛争鉱物」に由来する物質を使っていません。