

シートピン・一部は旧DIN6321
22630.0008



製品説明

台座・サポートの他、足や突き当て部としても使えます。
座面に湾曲無し

材質

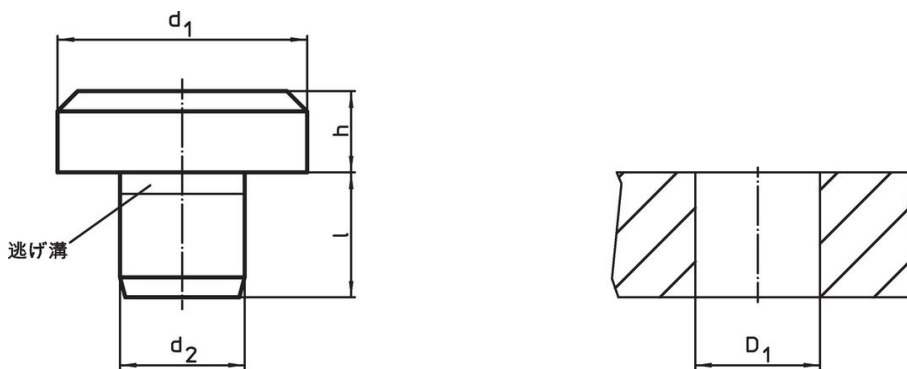
- 工具鋼、焼入れ、研磨

更なる情報

その他の製品

- シートピン, DIN 6321

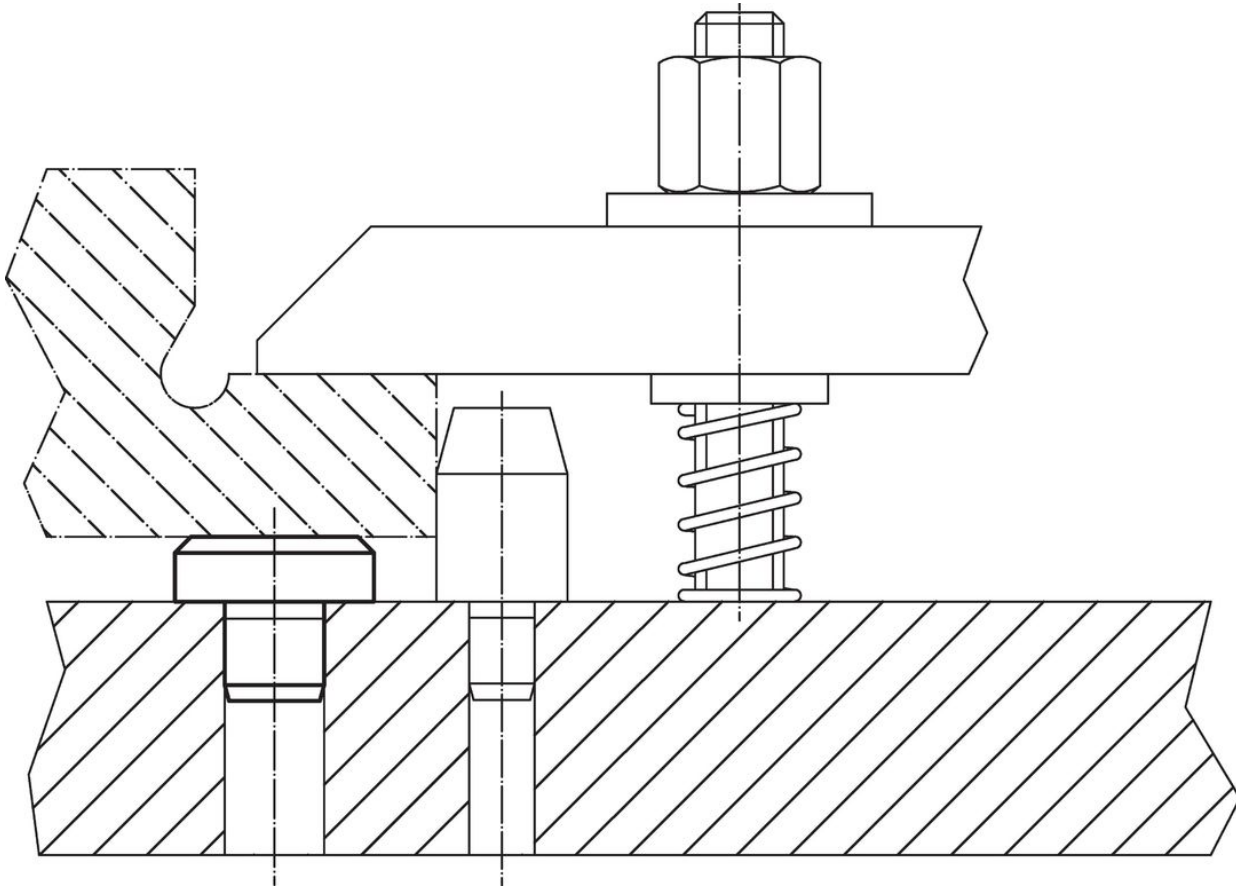
寸法図



発注情報

d ₁	h h9	寸法			取付穴 D ₁ H7 [mm]	🏷️ [g]	製品番号
		d ₂ n6	l	[mm]			
DIN6321、旧規格							
40	32	20	20	20	358	22630.0008	

応用例



法令(コンプライアンス)

RoHS準拠

2011/65/EUと2015/863指令に適合しています

SVHC材の含有は無し

0.1%(質量%濃度)以上の高懸念物質(SVHC)は使用していません-2024年1月23日SVHCリスト対象.

プロポジション65の物質は含有していません

プロポジション65の指定物質は含まれていません

<https://www.P65Warnings.ca.gov/>

紛争物質は使用していません

本製品は、コンゴ民主共和国や隣国地域から産出されるチタン、錫、金、タングステンなどのいかなる「紛争鉱物」に由来する物質を使っていません。