

プレッシャーピン・プラスチック製のばねとピン

22150.0209



製品説明

位置決めや押し当てに使用します。例えば塗装やサンドブラストの際など。

材質

バネ

- ・プラスチック

ピン

- ・スチール、浸炭焼入れ、黒染

組立

スリーブを湿らせることを推奨
組み付けは圧入によります。

取付け用穴中心距離の計算式：

$$l_0 = z/2 + w + x$$

l_0 = 軸間距離

y = ワークの高さ

w = ワークの長さ

x = 座標

s = ストローク

z = 突き当てピンの直径

寸法 x の計算式：

$l_2 - d_2/2$ と同じ、もしくは背の高いワークの場合

$$x = d_2/2 - s$$

もしくは

$l_2 - d_2/2$ より背の低いワークの場合

$$x = d_2/2 - s - [(l_2 - d_2/2 - y) \times 0.123]$$

マーキング

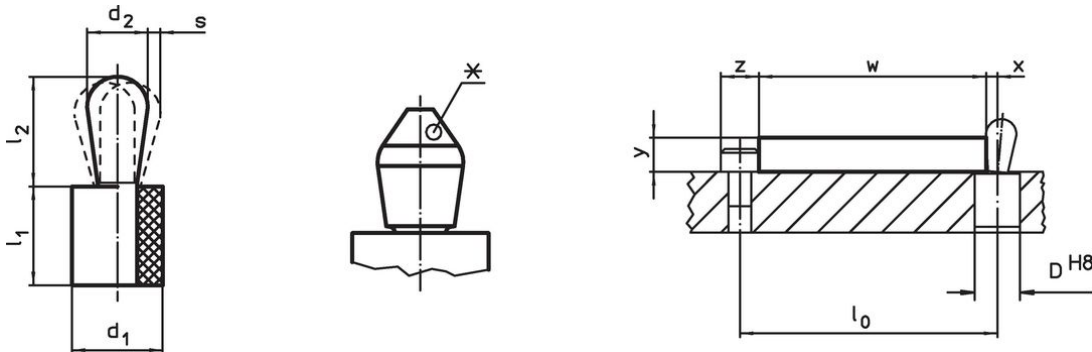
スプリング圧強化=緑色バネ

更なる情報

備考

This is a discontinued article.

寸法図



*サイズに寄ってはピン形状が異なります (表を参照下さい)



発注情報

| 寸法 | | バネ力 F max. ¹⁾ 約 [N] | l_1 -1 | 寸法 | | ストローク s [mm] | 取付穴 D H8 [mm] | x ²⁾ [mm] | max. [°C] | [g] | 製品番号 |
|-------|-------|--|-------------|---------------|------|--------------------|------------------------|---------------------------|--------------|------------|------|
| d_1 | d_2 | | | l_2 ±0,5 | [mm] | | | | | | |
| 10 | 6 | 60 | 9 | 10,3 | 0,5 | 9,9 | 1,9 | 100 | 2,9 | 22150.0209 | |

¹⁾ 統計的平均値

²⁾ ワーク高さ (y)が $l_2 - d_2/2$ より小さい場合、座標寸法 (x)は計算が必要となります

アクセサリ

| | 寸法 d ₁ [mm] |  [g] | 製品番号 |
|--|------------------------------|--|------------|
| 組付用工具 | | | |
|  | 10 | 46 | 22150.0842 |

法令(コンプライアンス)

RoHS準拠

2011/65/EUと2015/863指令に適合しています

SVHC材の含有は無し

0.1%(質量%濃度)以上の高懸念物質(SVHC)は使用していません-2024年6月27日SVHCリスト対象.

プロポジション65の物質は含有していません

プロポジション65の指定物質は含まれていません

<https://www.P65Warnings.ca.gov/>

紛争物質は使用していません

本製品は、コンゴ民主共和国や隣国地域から産出されるチタン、錫、金、タングステンなどのいかなる「紛争鉱物」に由来する物質を使っていません。