

スプリングプランジャー・スラスト・ピン付 平滑タイプ

22080.0128



製品説明

位置決め、固定、押し付け、押し離し、ダンパー、組み立て作業の補助など様々な用途に使用します。

材質

ピン

- ・ POM、白

本体

- ・ ステンレス鋼 1.4303 (SUS305相当)

バネ

- ・ ステンレス鋼

組立

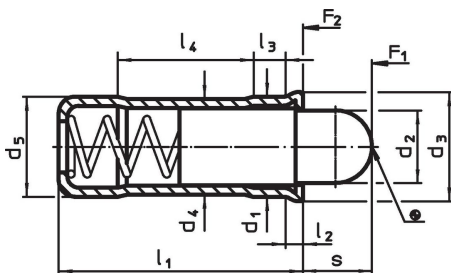
取付穴直径 d_1 の公差はH7を推奨します。

更なる情報

備考

特別仕様については、お問い合わせください。
スプリングプランジャーのバネ力とストロークは工場にて検査済みです。

寸法図



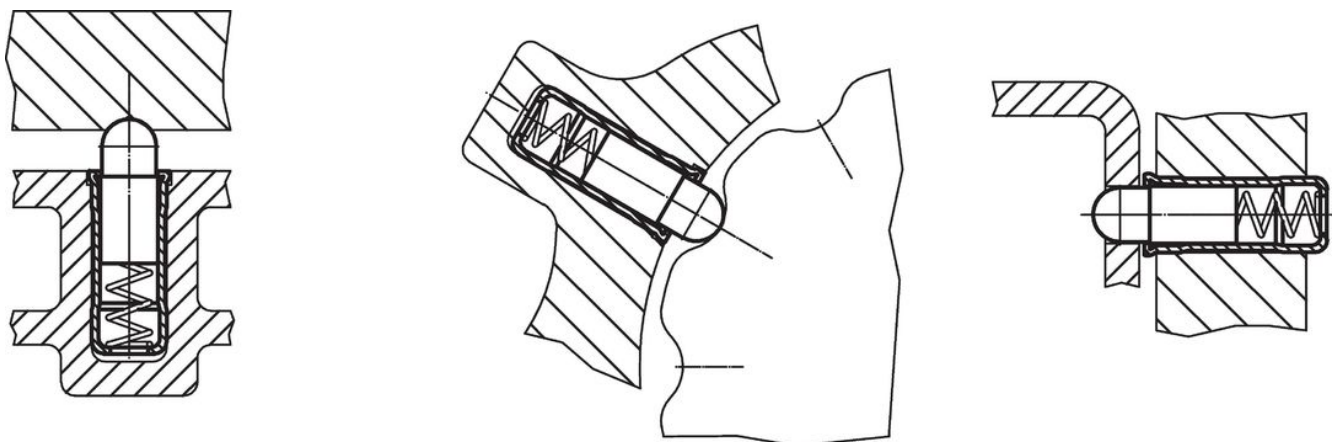
発注情報

d ₁ +0,1 +0,04	d ₂	d ₃	d ₄	寸法					スト ローク s [mm]	バネ力 ¹⁾		温度		取付穴 H7 [mm]	重量 [g]	製品番号
				d ₅ ±0,04 [mm]	l ₁	l ₂ 約	l ₃ 約	l ₄ 約		F ₁ 約 [N]	F ₂ 約 [N]	min. [°C]	max. [°C]			
8	6,2	8,5	7,55	8	18	1,1	2,9	9,5	6,5	9	20,1	-30	50	8	2,3	22080.0128

本体：ステンレス鋼、ピン：樹脂

¹⁾ 統計的平均値

応用例



法令(コンプライアンス)

RoHS準拠

2011/65/EUと2015/863指令に適合しています

SVHC材の含有は無し

0.1%(質量%濃度)以上の高懸念物質(SVHC)は使用していません-2024年1月23日SVHCリスト対象.

プロポジション65の物質は含有していません

プロポジション65の指定物質は含まれていません

<https://www.P65Warnings.ca.gov/>

紛争物質は使用していません

本製品は、コンゴ民主共和国や隣国地域から産出されるチタン、錫、金、タングステンなどのいかなる「紛争鉱物」に由来する物質を使っていません。