

スプリングプランジャー・スラスト・ピン付 平滑タイプ

22080.0126



製品説明

位置決め、固定、押し付け、押し離し、ダンパー、組み立て作業の補助など様々な用途に使用します。

材質

ピン

- ・ POM、白

本体

- ・ ステンレス鋼 1.4303 (SUS305相当)

バネ

- ・ ステンレス鋼

組立

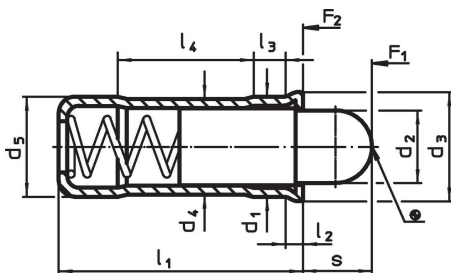
取付穴直径 d_1 の公差はH7を推奨します。

更なる情報

備考

特別仕様については、お問い合わせください。
スプリングプランジャーのバネ力とストロークは工場にて検査済みです。

寸法図



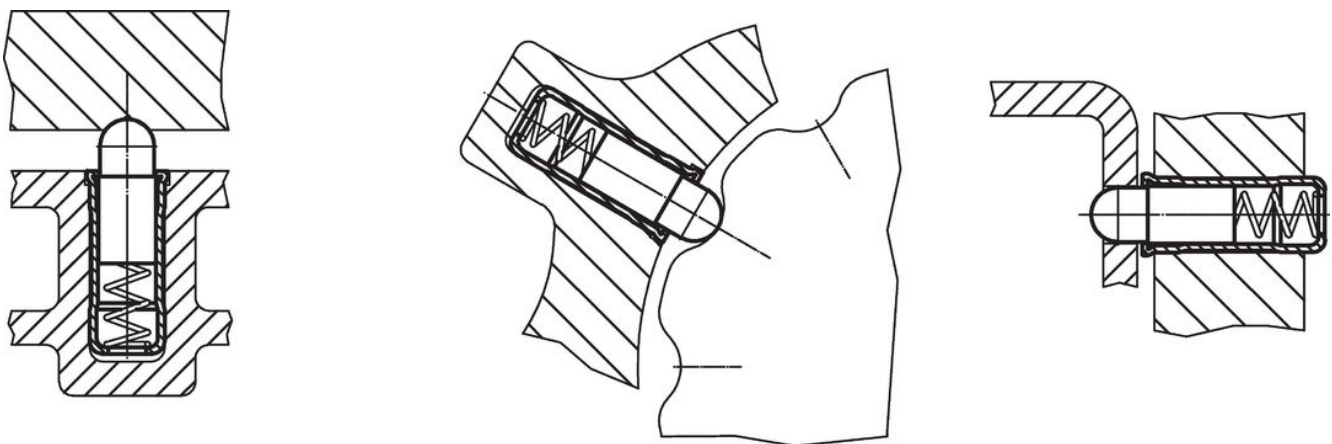
発注情報

寸法										スト ローク s	バネ力 ¹⁾		温度		取付穴 H7	重量	製品番号
d_1	d_2	d_3	d_4	d_5	l_1	l_2	l_3	l_4	F_1		F_2	min.	max.				
+0,1 +0,04				±0,04		約	約	約	[mm]	[N]	[N]	[°C]	[°C]	[mm]	[g]	22080.0126	
6	4,8	6,5	5,85	6	15	1	2,3	8,2	5,5	6,1	12	-30	50	6	1,2		

本体：ステンレス鋼、ピン：樹脂

¹⁾ 統計的平均値

応用例



法令(コンプライアンス)

RoHS準拠

2011/65/EUと2015/863指令に適合しています

SVHC材の含有は無し

0.1%(質量%濃度)以上の高懸念物質(SVHC)は使用していません-2024年6月27日SVHCリスト対象.

プロポジション65の物質は含有していません

プロポジション65の指定物質は含まれていません

<https://www.P65Warnings.ca.gov/>

紛争物質は使用していません

本製品は、コンゴ民主共和国や隣国地域から産出されるチタン、錫、金、タングステンなどのいかなる「紛争鉱物」に由来する物質を使っていません。