

## スプリングプランジャー・スラスト・ピン付 平滑タイプ

22080.0108



### 製品説明

位置決め、固定、押し付け、押し離し、ダンパー、組み立て作業の補助など様々な用途に使用します。

### 材質

- ピン  
 ・ ステンレス鋼 1.4305 ( SUS303相当 )
- 本体  
 ・ ステンレス鋼 1.4303 ( SUS305相当 )
- バネ  
 ・ ステンレス鋼

### 組立

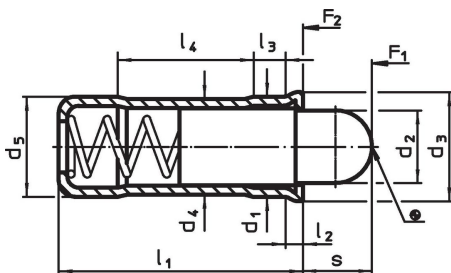
取付穴直径 $d_1$ の公差はH7を推奨します。

### 更なる情報

### 備考

特別仕様については、お問い合わせください。  
 スプリングプランジャーのバネ力とストロークは工場にて検査済みです。

### 寸法図



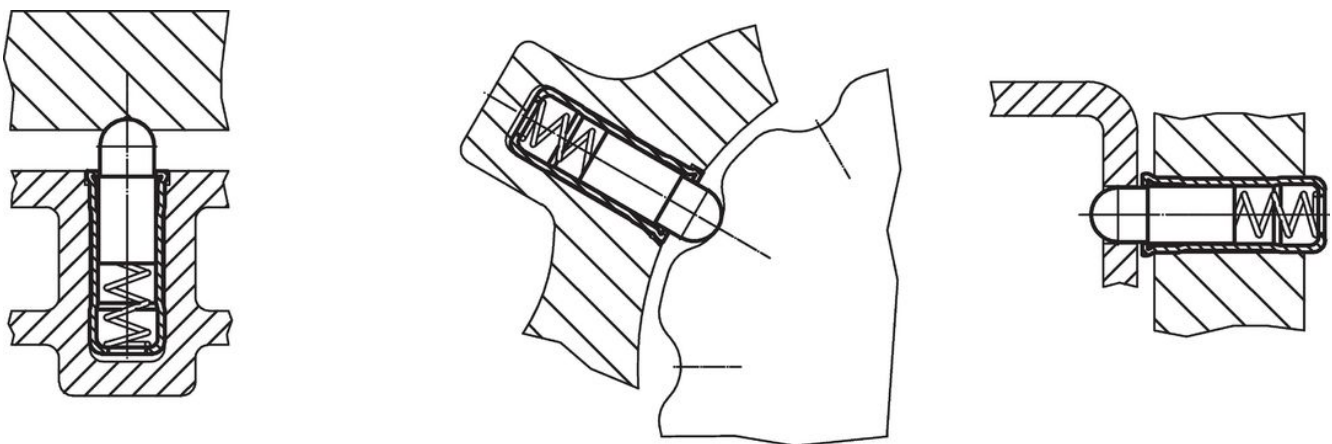
### 発注情報

寸法				ストローク s	バネ力 <sup>1)</sup>		max.	取付穴 H7	[g]	製品番号					
$d_1$ +0,1 +0,04	$d_2$	$d_3$	$d_4$		$F_1$ 約	$F_2$ 約									
			$d_5$ $\pm 0,04$	[mm]	[N]	[°C]	[mm]	[g]							
8	6,2	8,5	7,55	8	18	1,1	2,9	9,5	6,5	9	20,1	250	8	4	22080.0108

本体とピン：ステンレス鋼

<sup>1)</sup> 統計的平均値

### 応用例



## 法令(コンプライアンス)

### RoHS準拠

2011/65/EUと2015/863指令に適合しています

### SVHC材の含有は無し

0.1%(質量%濃度)以上の高懸念物質(SVHC)は使用していません-2024年1月23日SVHCリスト対象.

### プロポジション65の物質は含有していません

プロポジション65の指定物質は含まれていません

<https://www.P65Warnings.ca.gov/>

### 紛争物質は使用していません

本製品は、コンゴ民主共和国や隣国地域から産出されるチタン、錫、金、タングステンなどのいかなる「紛争鉱物」に由来する物質を使っていません。