

スプリングプランジャー・スラスト・ピン付 平滑タイプ

22080.0106



製品説明

位置決め、固定、押し付け、押し離し、ダンパー、組み立て作業の補助など様々な用途に使用します。

材質

- ピン
 ・ ステンレス鋼 1.4305 (SUS303相当)
- 本体
 ・ ステンレス鋼 1.4303 (SUS305相当)
- バネ
 ・ ステンレス鋼

組立

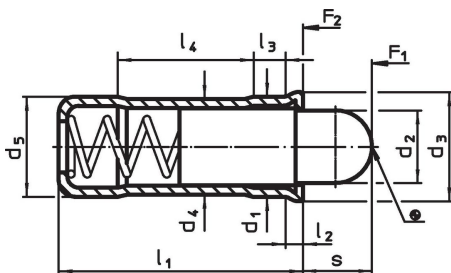
取付穴直径 d_1 の公差はH7を推奨します。

更なる情報

備考

特別仕様については、お問い合わせください。
 スプリングプランジャーのバネ力とストロークは工場にて検査済みです。

寸法図

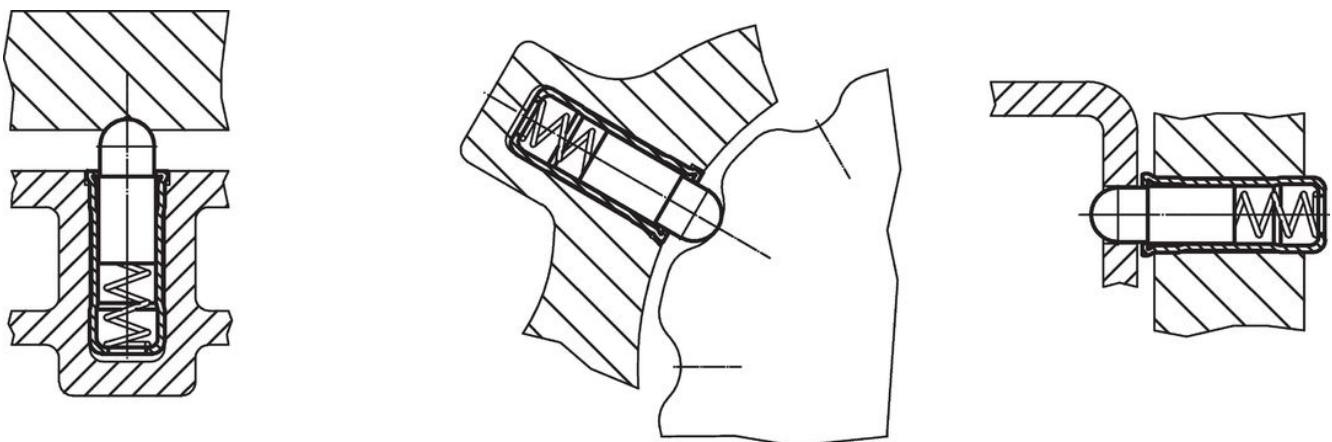


発注情報

d ₁ +0,1 +0,04	d ₂	d ₃	d ₄	寸法						スト ローク s [mm]	バネ力 ¹⁾		🌡️ max. [°C]	取付穴 H7 [mm]	📦 [g]	製品番号
				d ₅ ±0,04	l ₁	l ₂ 約	l ₃ 約	l ₄ 約	F ₁ 約		F ₂ 約					
本体とピン : ステンレス鋼																
6	4,8	6,5	5,85	6	15	1	2,3	8,2	5,5	6,1	12	250	6	2	22080.0106	

¹⁾ 統計的平均値

応用例



法令(コンプライアンス)

RoHS準拠

2011/65/EUと2015/863指令に適合しています

SVHC材の含有は無し

0.1%(質量%濃度)以上の高懸念物質(SVHC)は使用していません-2024年1月23日SVHCリスト対象.

プロポジション65の物質は含有していません

プロポジション65の指定物質は含まれていません

<https://www.P65Warnings.ca.gov/>

紛争物質は使用していません

本製品は、コンゴ民主共和国や隣国地域から産出されるチタン、錫、金、タングステンなどのいかなる「紛争鉱物」に由来する物質を使っていません。