

## スプリングプランジャー・スラスト・ピン付 平滑タイプ 22080.0105



### 製品説明

位置決め、固定、押し付け、押し離し、ダンパー、組み立て作業の補助など様々な用途に使用します。

### 材質

- ピン  
 ・ ステンレス鋼 1.4305 ( SUS303相当 )
- 本体  
 ・ ステンレス鋼 1.4303 ( SUS305相当 )
- バネ  
 ・ ステンレス鋼

### 組立

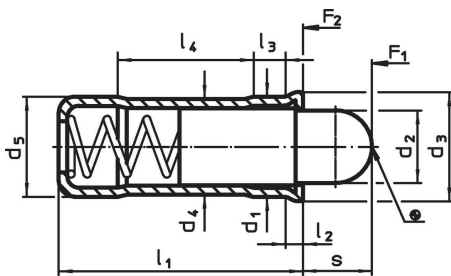
取付穴直径 $d_1$ の公差はH7を推奨します。

### 更なる情報

### 備考

特別仕様については、お問い合わせください。  
 スプリングプランジャーのバネ力とストロークは工場にて検査済みです。

### 寸法図

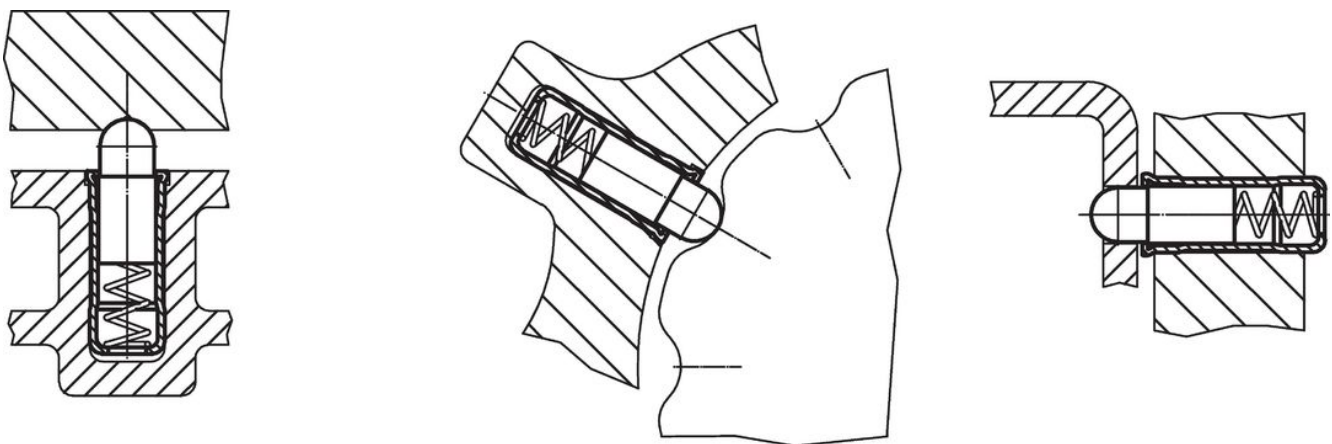


### 発注情報

$d_1$ +0,1 +0,04	$d_2$	$d_3$	$d_4$	寸法						スト ローク s [mm]	バネ力 <sup>1)</sup>		🌡️ max. [°C]	取付穴 H7 [mm]	📦 [g]	製品番号
				$d_5$ ±0,04	$l_1$	$l_2$ 約	$l_3$ 約	$l_4$ 約	$F_1$ 約		$F_2$ 約					
本体とピン : ステンレス鋼																
5	3,8	5,6	4,85	5	12	0,9	2,1	6	4	3,3	9	250	5	1,1	22080.0105	

<sup>1)</sup> 統計的平均値

### 応用例



## 法令(コンプライアンス)

### RoHS準拠

2011/65/EUと2015/863指令に適合しています

### SVHC材の含有は無し

0.1%(質量%濃度)以上の高懸念物質(SVHC)は使用していません-2024年6月27日SVHCリスト対象.

### プロポジション65の物質は含有していません

プロポジション65の指定物質は含まれていません

<https://www.P65Warnings.ca.gov/>

### 紛争物質は使用していません

本製品は、コンゴ民主共和国や隣国地域から産出されるチタン、錫、金、タングステンなどのいかなる「紛争鉱物」に由来する物質を使っています。