

## スプリングプランジャー・平滑タイプ

22070.0012



### 製品説明

金型部品としての使用に適しています。  
押し出しピンやスプリング入りストッパーとして使います。  
下図のような使い方をすれば本体や個別部品が保持部から外れることはありません。

### 材質

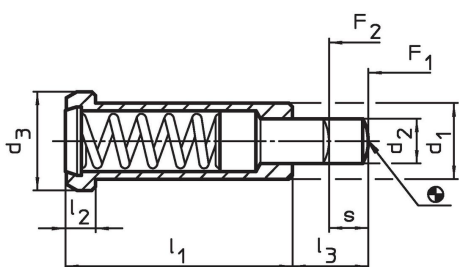
- ピン**
- ・ スティール、浸炭焼入れ、黒染
- 本体**
- ・ 快削鋼、黒染
- バネ**
- ・ ステンレス鋼

### 更なる情報

#### 備考

特別仕様については、お問い合わせください。  
スプリングプランジャーのバネ力とストロークは工場にて検査済みです。

### 寸法図

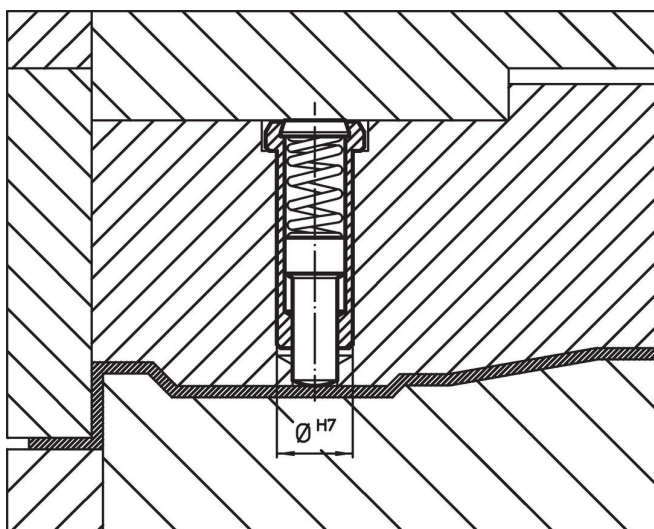


### 発注情報

寸法						ストローク s [mm]	バネ力 <sup>1)</sup>		max. [°C]	取付穴 H7 [mm]	重量 [g]	製品番号
d <sub>1</sub> -0,05	d <sub>2</sub>	d <sub>3</sub>	l <sub>1</sub>	l <sub>2</sub>	l <sub>3</sub>		F <sub>1</sub> 約	F <sub>2</sub> 約				
快削鋼、バネ圧：標準												
12	7,9	16	36	5	12	6,5	50	130	250	12	27	22070.0012

<sup>1)</sup> 統計的平均値

### 応用例



## 法令(コンプライアンス)

### RoHS準拠

鉛を含有- 6a/ 6b/ 6cの除外規定に適合

### 0.1%以上の高懸念物質(SVHC)を使用しています

鉛を含有します-2024年1月23日SVHC [REACH]リスト対象

### プロポジション65リストの物質を使用しています



鉛に晒されることは、発がん性や生殖障害を引き起こす原因になります。

<https://www.P65Warnings.ca.gov/>

### 紛争物質は使用していません

本製品は、コンゴ民主共和国や隣国地域から産出されるチタン、錫、金、タングステンなどのいかなる「紛争鉱物」に由来する物質を使っていません。