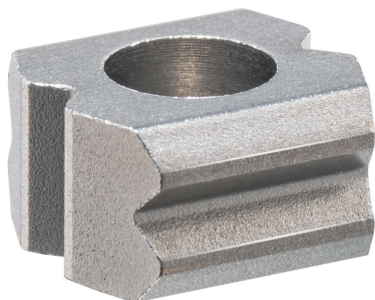


## 位置決めコマ・スプリングプランジャー取付用貫通穴付

22020.0130



### 製品説明

位置決めコマは、ボール付きスプリングプランジャーと組み合わせて使うことができます。ワークの固定、ラッチ、位置決め用となります。

位置決めコマには、90°の溝が4面(取付に対して水平に2か所、垂直に2か所)にあります。この位置決めコマは焼入れしていますので、摩耗に強く、頻度高く往復動作させるアプリケーションに適しています。

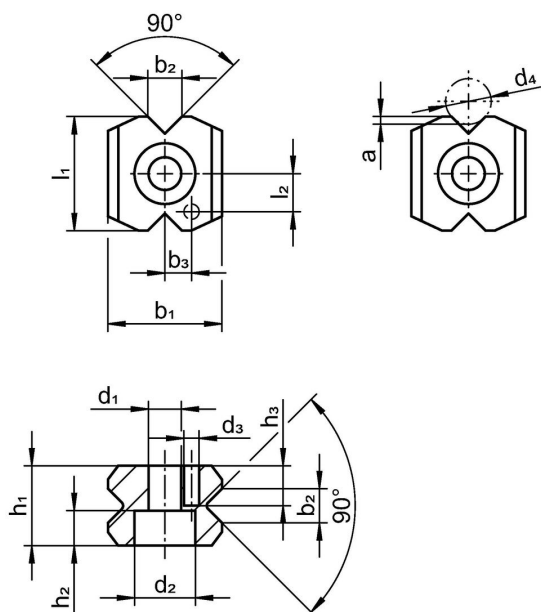
### 材質

- 鉄系焼結合金、浸炭焼入れ

### 組立

強化バネ圧のスプリングプランジャーを推奨します。位置決めコマにセッティングする際には、ボールの位置を考慮ください。

### 寸法図



### 発注情報

b <sub>2</sub> ±0,1	d <sub>1</sub>	d <sub>2</sub>	d <sub>3</sub> H12	d <sub>4</sub>	寸法								キャップねじ DIN 912	製品番号
					a	b <sub>1</sub>	b <sub>3</sub> ±0,05	h <sub>1</sub>	h <sub>2</sub>	l <sub>1</sub>	l <sub>2</sub> ±0,05	[mm]		
3,4	4,3	8	2	4,5 5,0	0,7	15	3,5	8,5	4,6	15	5	M4	10	22020.0130

### 法令(コンプライアンス)

#### RoHS準拠

2011/65/EUと2015/863指令に適合しています

#### SVHC材の含有は無し

0.1%(質量%濃度)以上の高懸念物質(SVHC)は使用していません-2024年6月27日SVHCリスト対象。

#### プロポジション65の物質は含有していません

プロポジション65の指定物質は含まれていません

<https://www.P65Warnings.ca.gov/>

#### 紛争物質は使用していません

本製品は、コンゴ民主共和国や隣国地域から産出されるチタン、錫、金、タングステンなどのいかなる「紛争鉱物」に由来する物質を使っていません。