

インサート・プレート

1704.510



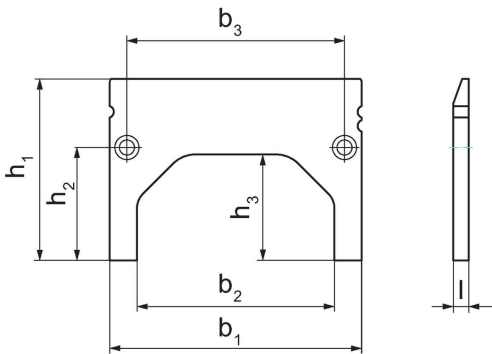
製品説明

- 3種類の高さ
- 5軸加工用口金にワークが水平になるようセットします
- 研磨による高精度なサイズ
- 固定用ボルトM 6 x 8 mm (製品番号1704.600) は別途ご注文ください
- この製品は2個1セットとなります

材質

- スチール、焼入れ

寸法図



発注情報

| b ₁ | b ₂ | b ₃ | 寸法 | | | h ₃ | [g] | 製品番号 |
|----------------|----------------|----------------|------|----------------|----------------|----------------|-----|----------|
| | | | l | h ₁ | h ₂ | | | |
| | | | [mm] | | | | | |
| 125 | 98 | 108 | 7,6 | 85 | 56 | 53 | 343 | 1704.510 |

法令(コンプライアンス)

RoHS準拠

2011/65/EUと2015/863指令に適合しています

SVHC材の含有は無し

0.1%(質量%濃度)以上の高懸念物質(SVHC)は使用していません-2024年1月23日SVHCリスト対象.

プロポジション65の物質は含有していません

プロポジション65の指定物質は含まれていません

<https://www.P65Warnings.ca.gov/>

紛争物質は使用していません

本製品は、コンゴ民主共和国や隣国地域から産出されるチタン、錫、金、タングステンなどのいかなる「紛争鉱物」に由来する物質を使っていません。