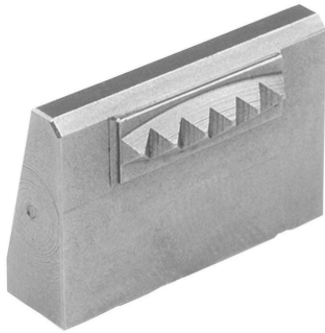


ウェッジ・エレメント・丸型

1703.380



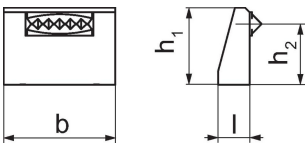
製品説明

- 丸材や円弧を持ったワーク用のウェッジ・エレメント
- 素早い交換が可能です
- 啞えしろは、わずが 8 mmです

材質

- スチール、焼入れ

寸法図



発注情報

b	l	寸法		h ₁	h ₂	[g]	製品番号
		[mm]					
27,8	2,4			16,5	13	16	1703.380

法令(コンプライアンス)

RoHS準拠

2011/65/EUと2015/863指令に適合しています

SVHC材の含有は無し

0.1%(質量%濃度)以上の高懸念物質(SVHC)は使用していません-2024年6月27日SVHCリスト対象.

プロポジション65の物質は含有していません

プロポジション65の指定物質は含まれていません

<https://www.P65Warnings.ca.gov/>

紛争物質は使用していません

本製品は、コンゴ民主共和国や隣国地域から産出されるチタン、錫、金、タングステンなどのいかなる「紛争鉱物」に由来する物質を使っていません。