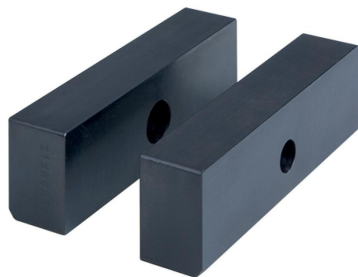


ベース口金・ソフト

1701.260



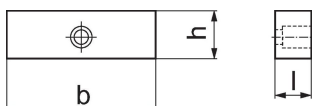
製品説明

- 浸炭焼入れの口金
- ワークに合わせて追加工するためのソフト口金
- 固定用のボルトは別途ご注文ください (製品番号 1701.300)
- この製品は2個1セットとなっています

材質

- 工具鋼

寸法図



発注情報

口金幅 [mm]	b	寸法 l [mm]	h	重量 [g]	製品番号
125	125	25	40	1900	1701.260

法令(コンプライアンス)

RoHS準拠

2011/65/EUと2015/863指令に適合しています

SVHC材の含有は無し

0.1%(質量%濃度)以上の高懸念物質(SVHC)は使用していません-2024年1月23日SVHCリスト対象.

プロポジション65の物質は含有していません

プロポジション65の指定物質は含まれていません

<https://www.P65Warnings.ca.gov/>

紛争物質は使用していません

本製品は、コンゴ民主共和国や隣国地域から産出されるチタン、錫、金、タングステンなどのいかなる「紛争鉱物」に由来する物質を使っていません。