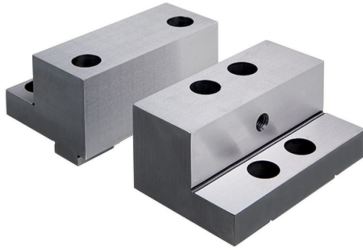


アダプター口金

1701.150



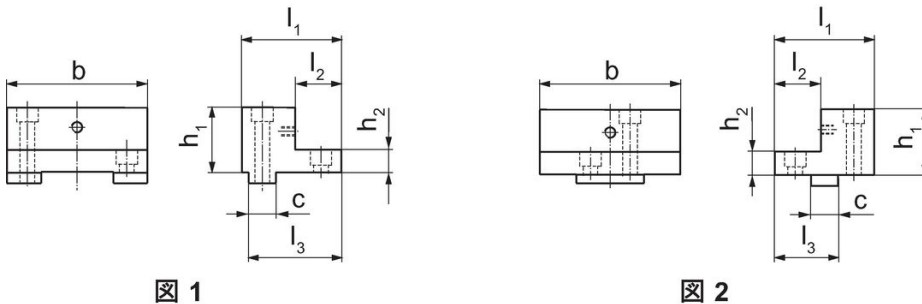
製品説明

- 口金の平面側（ステップの反対側）も焼入れ済み
- 交換口金（製品番号1701.250-1701.280）取付用のねじ穴付き
- クランプ面は研磨加工
- 平面側にはスナップオン式ステップ・プレート（製品番号1701.190-1701.200）用のマウントがあります

材質

- 鋼

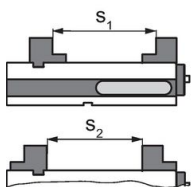
寸法図



発注情報

口金幅 [mm]	寸法							[kg]	製品番号
	b	l ₁	l ₂	l ₃	h ₁	h ₂	c		
移動口金 - 図 2									
125	126	80	32	52	58	20	24	4	1701.150

応用例



	MS 125-S	MS 125-M	MS 125-L
開口幅 s ₁	66 - 126	71 - 243	66 - 376
開口幅 s ₂	0 - 107	47 - 224	0 - 357

法令(コンプライアンス)

RoHS準拠

2011/65/EUと2015/863指令に適合しています

SVHC材の含有は無し

0.1%(質量%濃度)以上の高懸念物質(SVHC)は使用していません-2024年6月27日SVHCリスト対象.

プロポジション65の物質は含有していません

プロポジション65の指定物質は含まれていません

<https://www.P65Warnings.ca.gov/>

紛争物質は使用していません

本製品は、コンゴ民主共和国や隣国地域から産出されるチタン、錫、金、タングステンなどのいかなる「紛争鉱物」に由来する物質を使っていません。