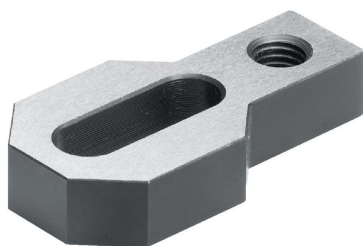


サポート・プレート

1647.900

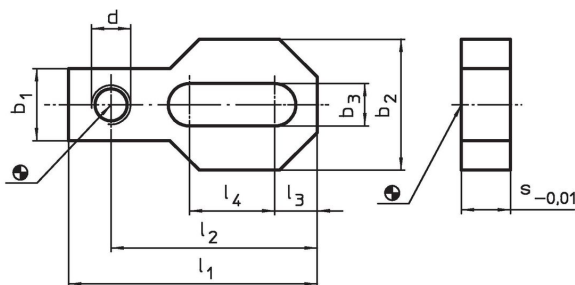


製品説明

材質

- ・ ステール、浸炭焼入れ 研磨

寸法図



発注情報

システム	寸法					[g]	製品番号				
	l_1	l_2	l_3	l_4	b_1			b_2	b_3	s	d
L16	100	83	21	33	34	60	17	20	M16	567	1647.900

法令(コンプライアンス)

RoHS準拠

2011/65/EUと2015/863指令に適合しています

SVHC材の含有は無し

0.1%(質量%濃度)以上の高懸念物質(SVHC)は使用していません-2024年6月27日SVHCリスト対象.

プロポジション65の物質は含有していません

プロポジション65の指定物質は含まれていません

<https://www.P65Warnings.ca.gov/>

紛争物質は使用していません

本製品は、コンゴ民主共和国や隣国地域から産出されるチタン、錫、金、タングステンなどのいかなる「紛争鉱物」に由来する物質を使っていません。