

# ベース・プレート

1600.900



## 製品説明

### 材質

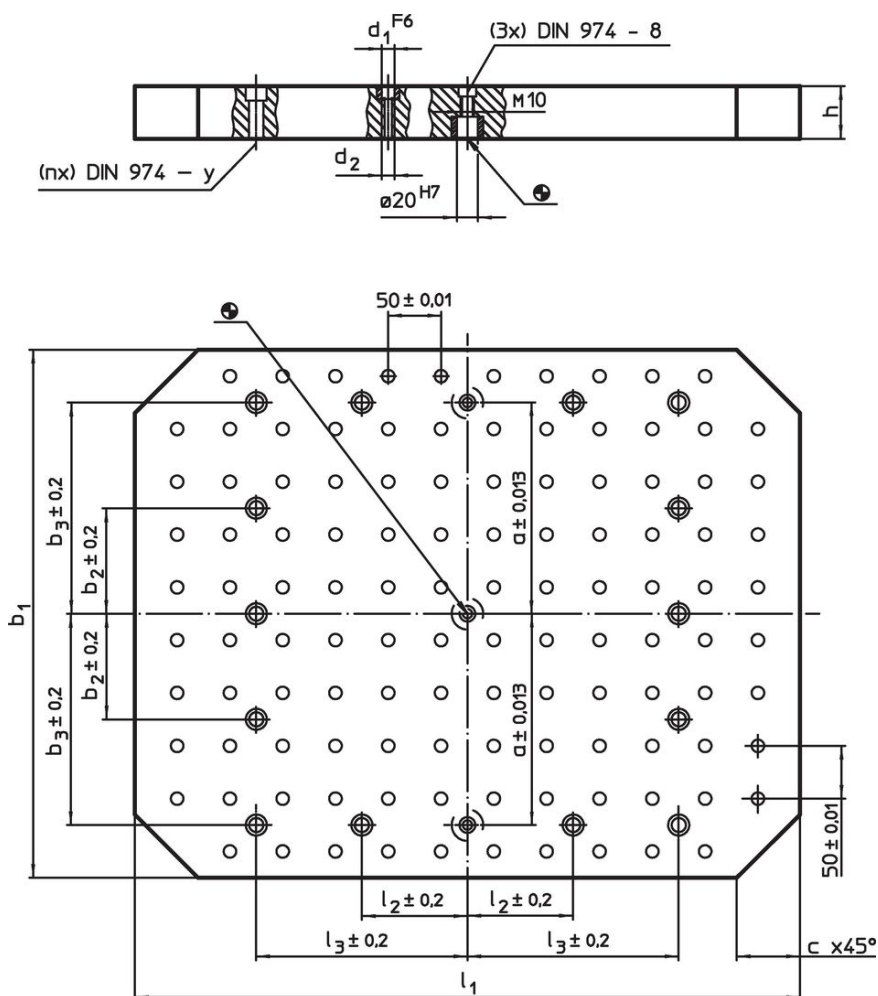
- ・ネズミ鋳鉄FC、研磨

### 更なる情報

#### 備考

特別仕様については、お問い合わせください。

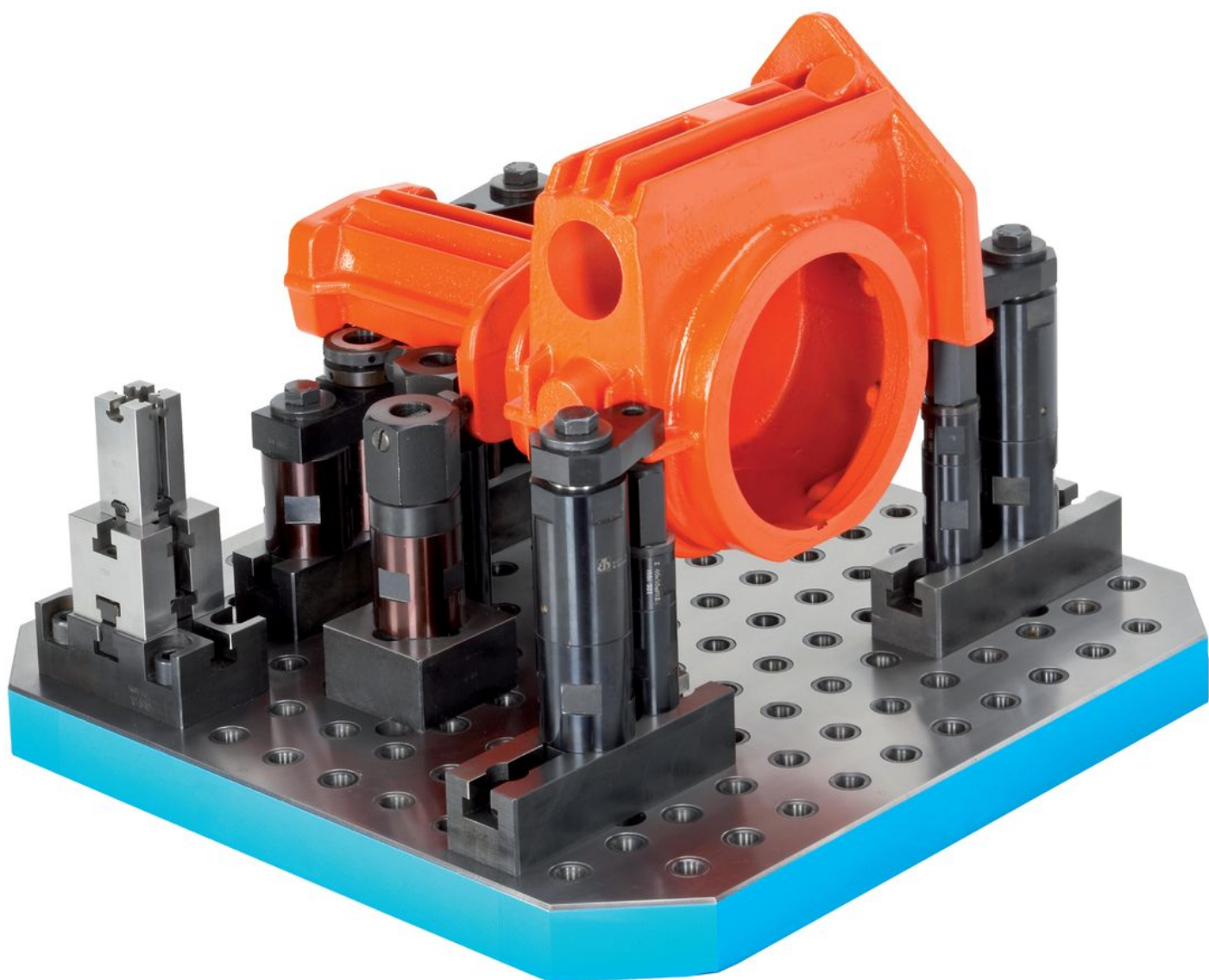
## 寸法図

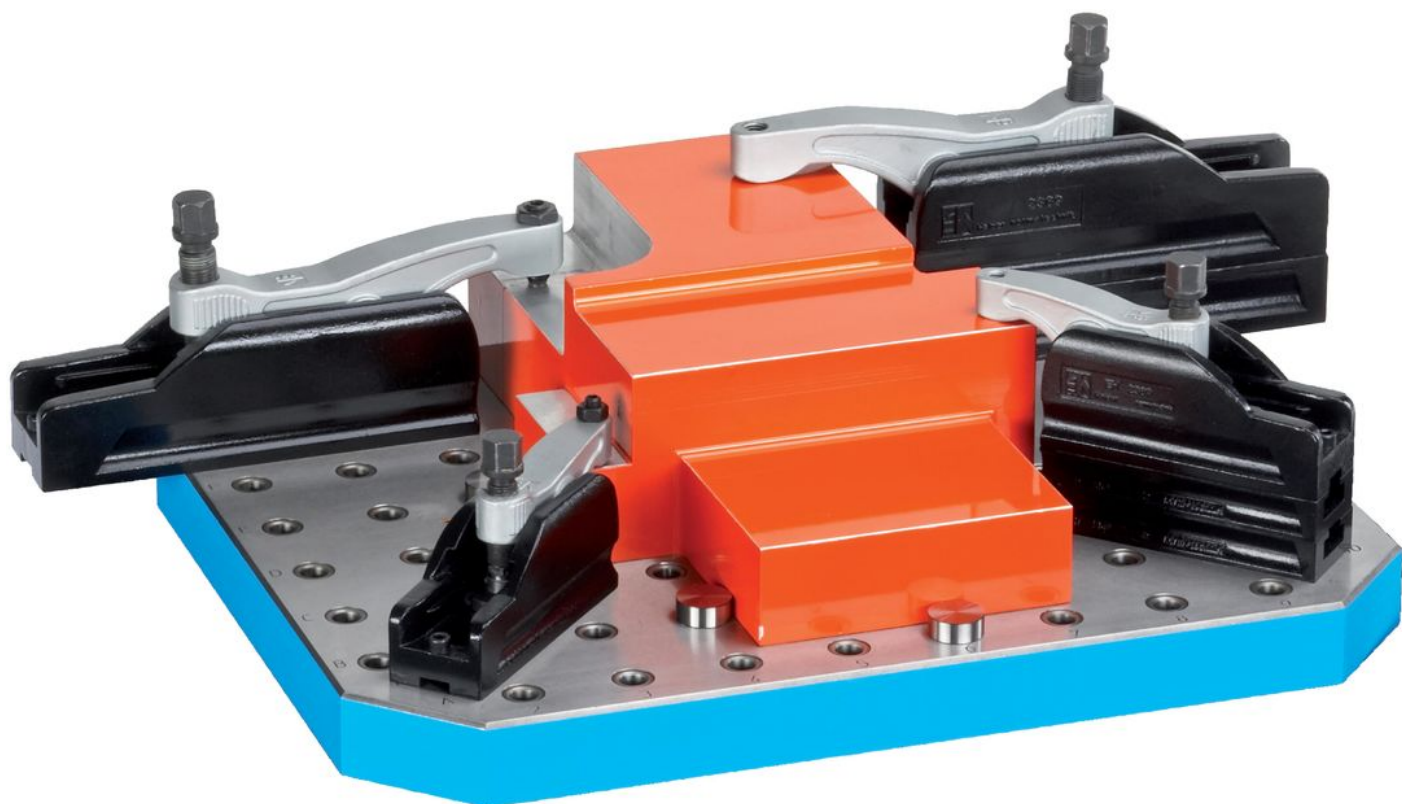
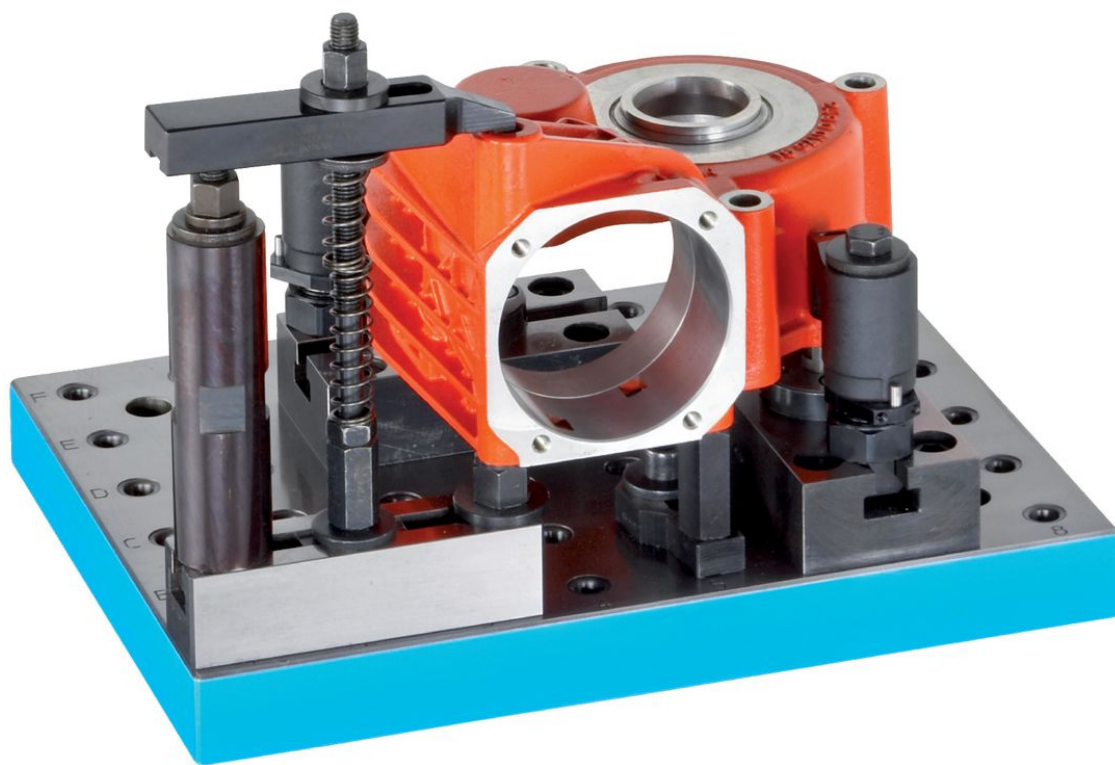


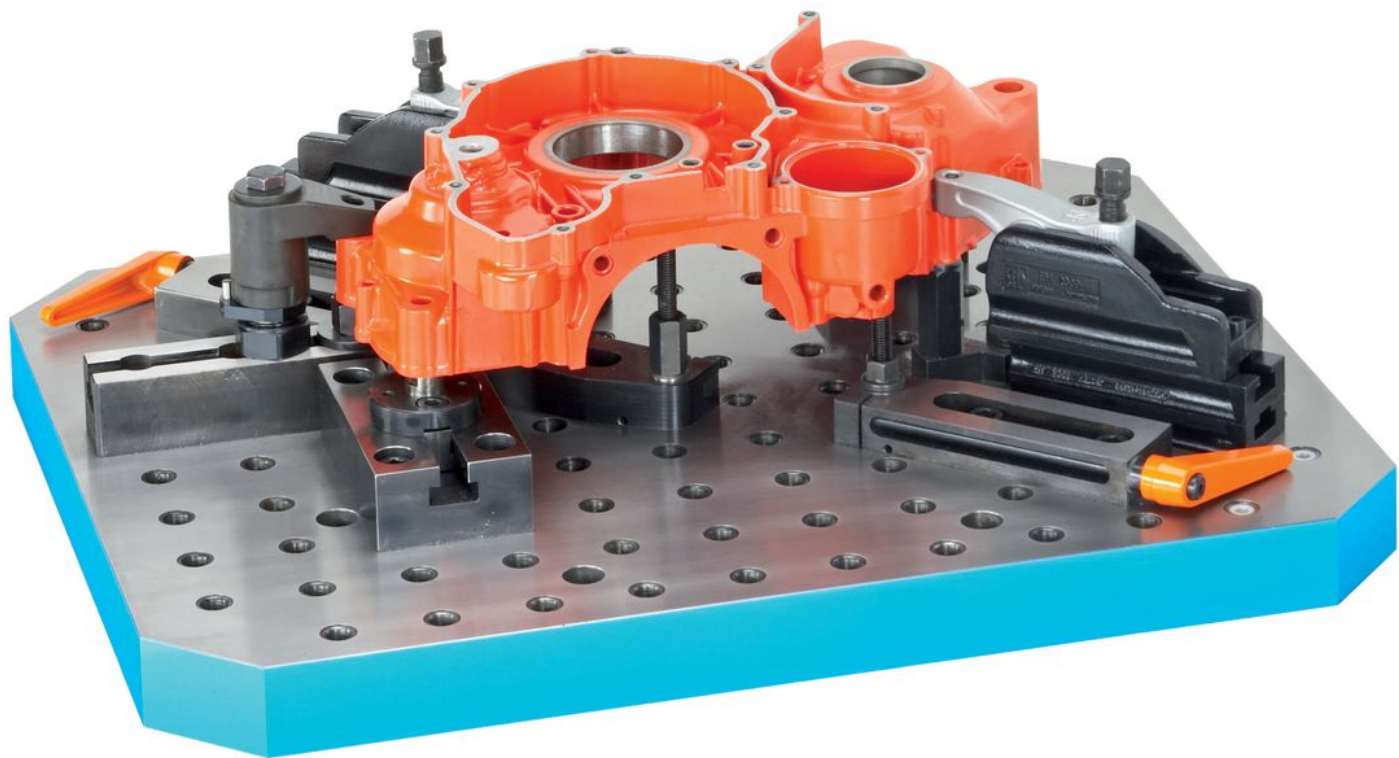
## 発注情報

システム	寸法										y	適合ねじ	固定用孔の数 n	穴列の数	製品重量 [kg]	製品番号
	$b_1 \times l_1$	$h$ $\pm 0.03$	$d_1$	$d_2$	a	$b_2$	$b_3$	c	$l_2$	$l_3$						
L16	800 x 1000	60	16	M16	300	100	300	100	100	400	16	M16	12	16 x 20	325	1600.900

応用例







## 法令(コンプライアンス)

### RoHS準拠

2011/65/EUと2015/863指令に適合しています

### SVHC材の含有は無し

0.1%(質量%濃度)以上の高懸念物質(SVHC)は使用していません-2024年6月27日SVHCリスト対象.

### プロポジション65の物質は含有していません

プロポジション65の指定物質は含まれていません

<https://www.P65Warnings.ca.gov/>

### 紛争物質は使用していません

本製品は、コンゴ民主共和国や隣国地域から産出されるチタン、錫、金、タングステンなどのいかなる「紛争鉱物」に由来する物質を使っていません。