

ベース・プレート

1600.800



製品説明

材質

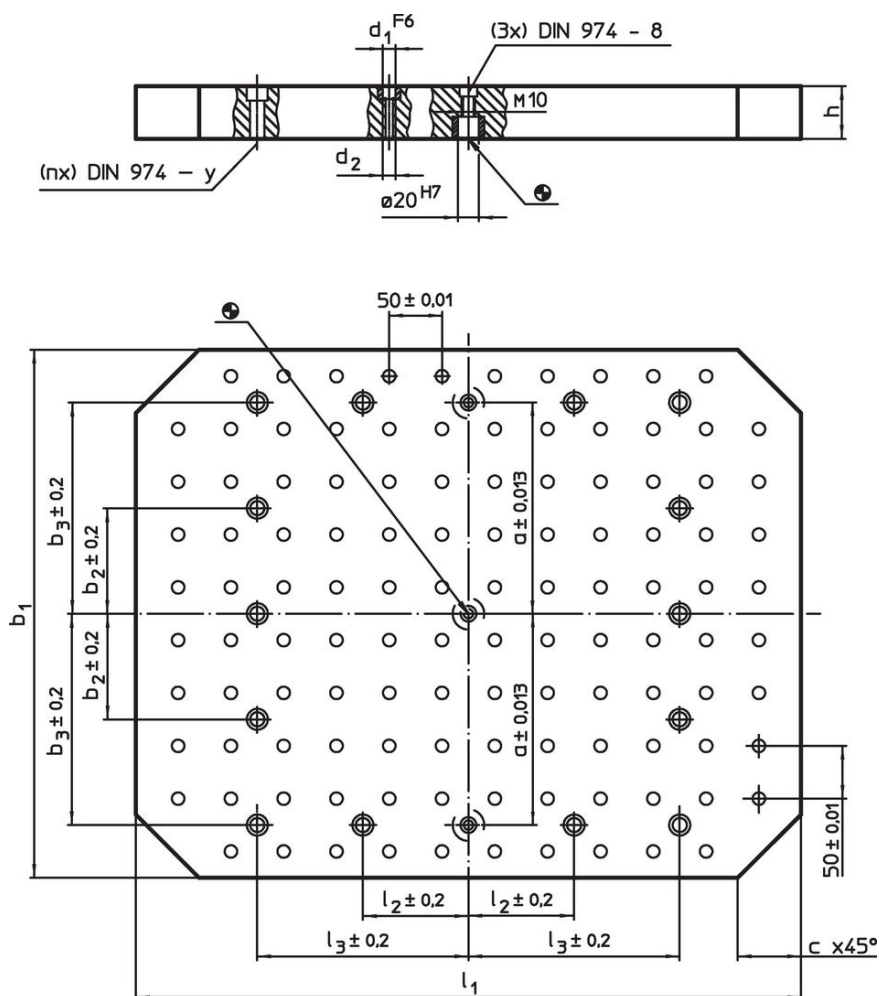
- ・ネズミ鋳鉄FC、研磨

更なる情報

備考

特別仕様については、お問い合わせください。

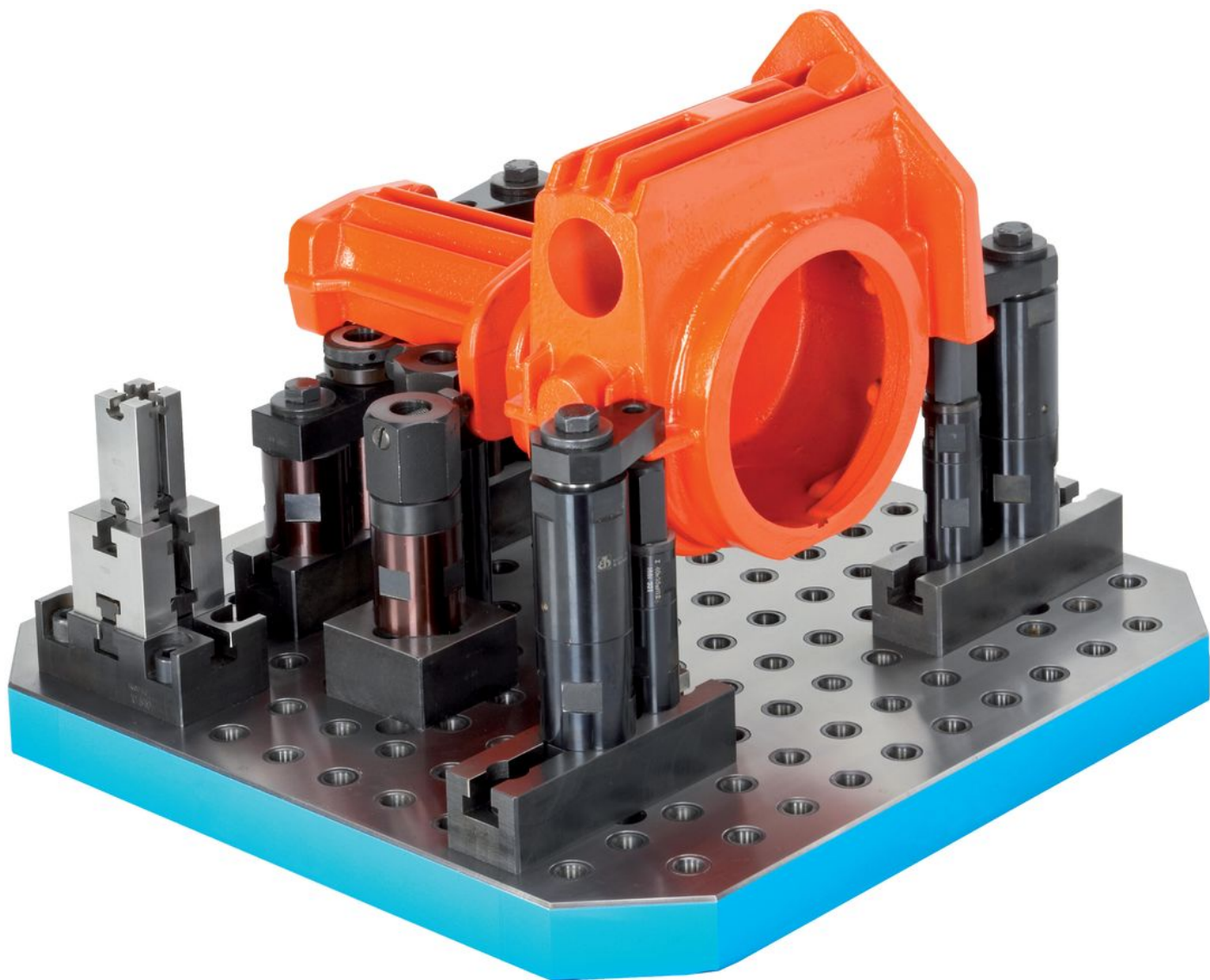
寸法図

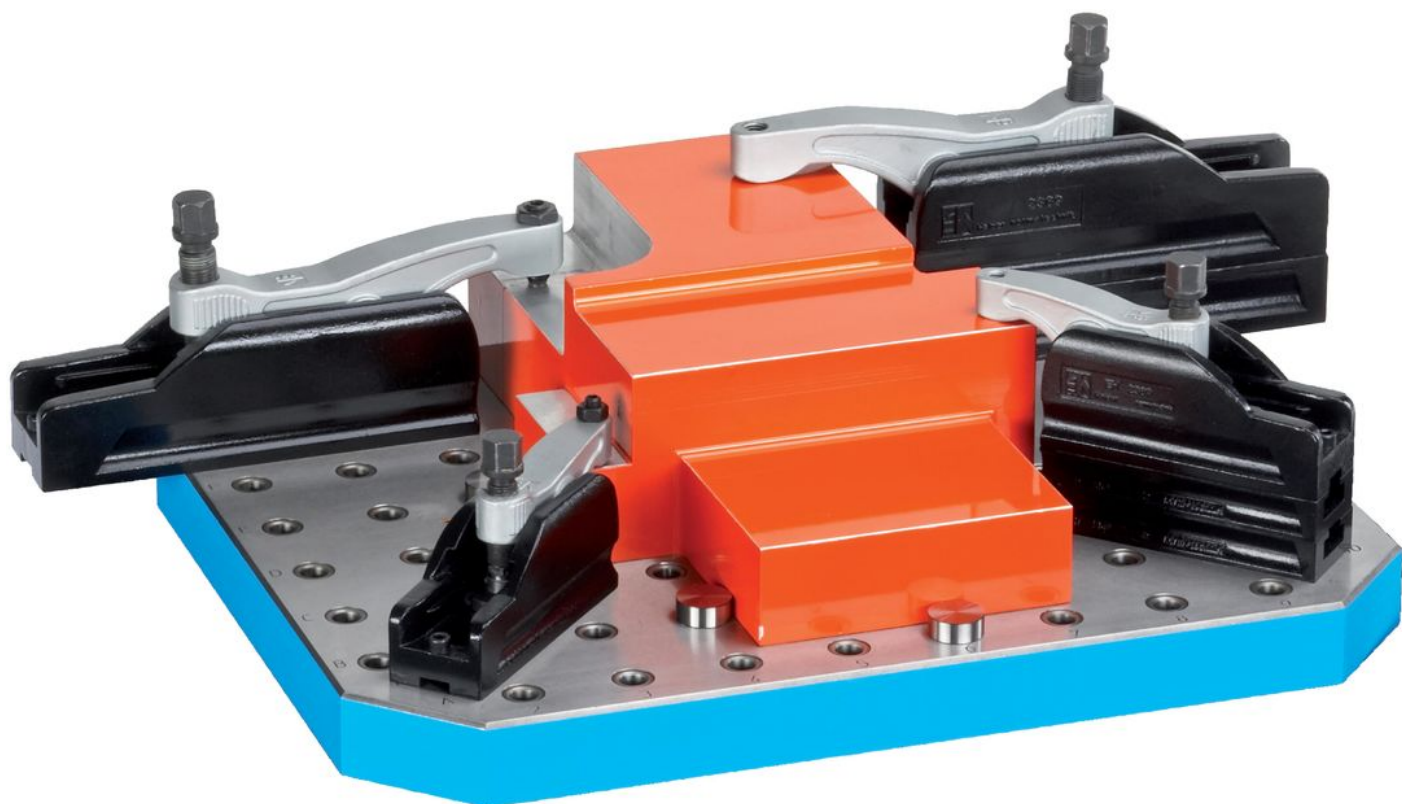
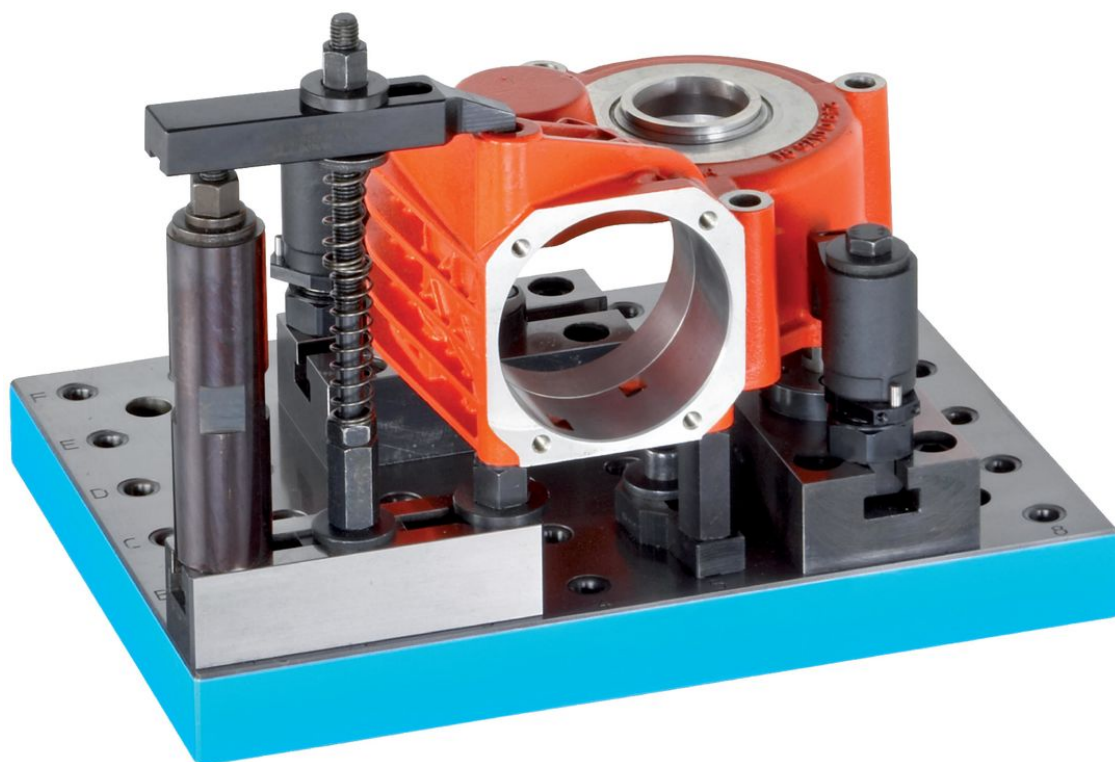


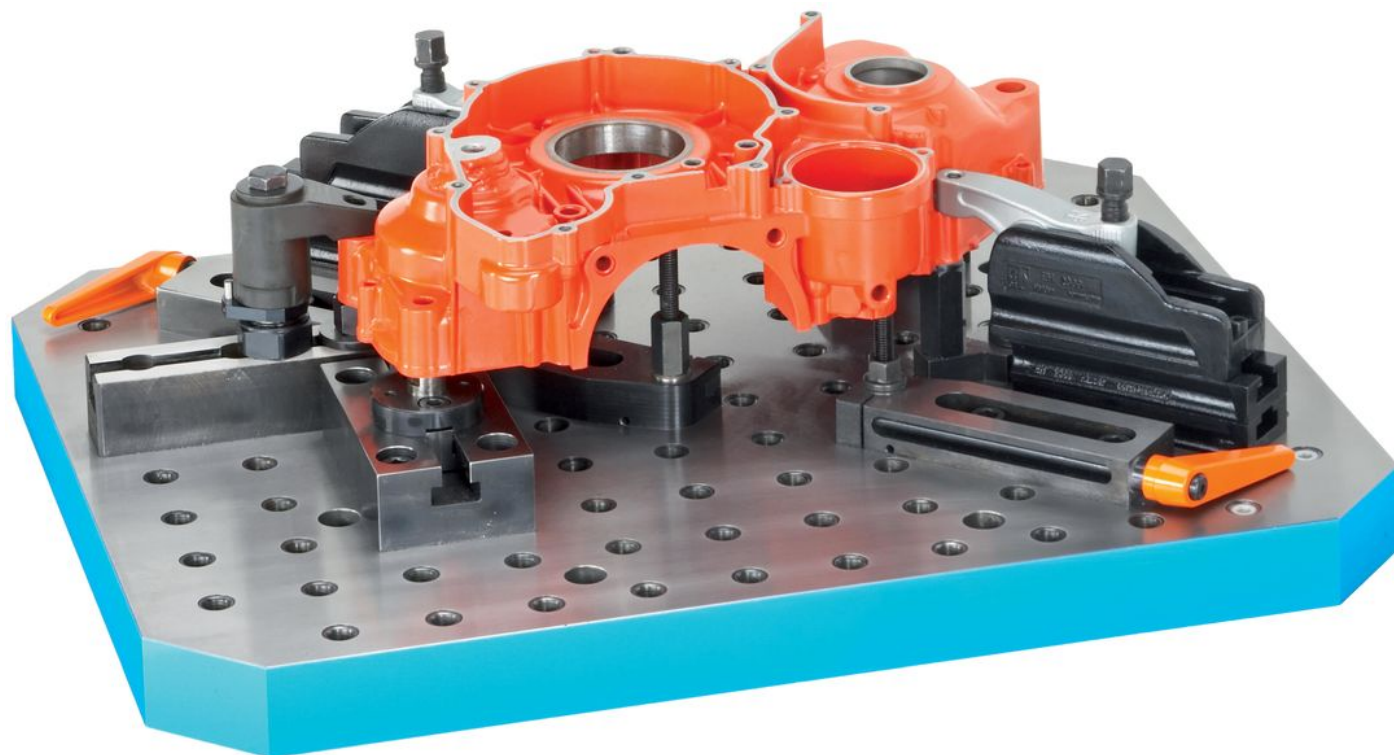
発注情報

システム	寸法										y	適合ねじ	固定用孔の数 n	穴列の数	製品重量 [kg]	製品番号
	b ₁ x l ₁	h ±0.03	d ₁	d ₂	a	b ₂	b ₃	c	l ₂	l ₃						
L16	800 x 800	50	16	M16	300	100	300	100	100	300	16	M16	12	16 x 16	205	1600.800

応用例







法令(コンプライアンス)

RoHS準拠

2011/65/EUと2015/863指令に適合しています

SVHC材の含有は無し

0.1%(質量%濃度)以上の高懸念物質(SVHC)は使用していません-2024年6月27日SVHCリスト対象.

プロポジション65の物質は含有していません

プロポジション65の指定物質は含まれていません

<https://www.P65Warnings.ca.gov/>

紛争物質は使用していません

本製品は、コンゴ民主共和国や隣国地域から産出されるチタン、錫、金、タングステンなどのいかなる「紛争鉱物」に由来する物質を使っていません。