

ベース・プレート

1600.700



製品説明

材質

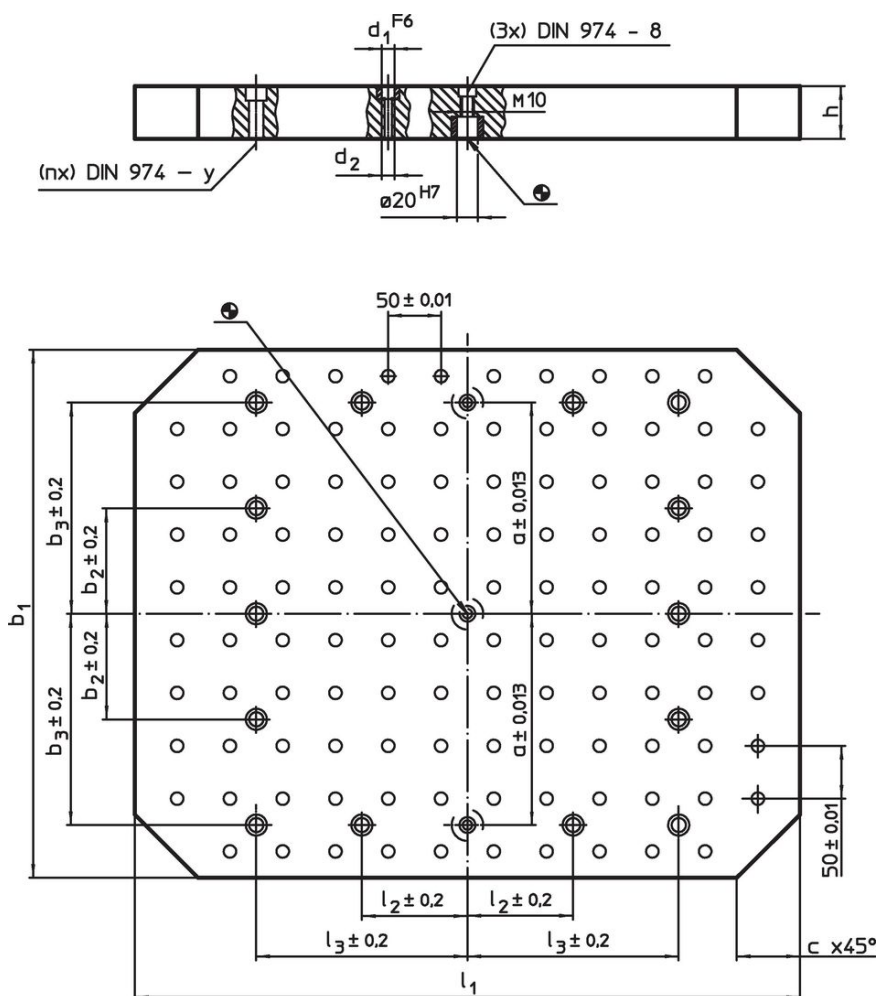
- ・ネズミ鋳鉄FC、研磨

更なる情報

備考

特別仕様については、お問い合わせください。

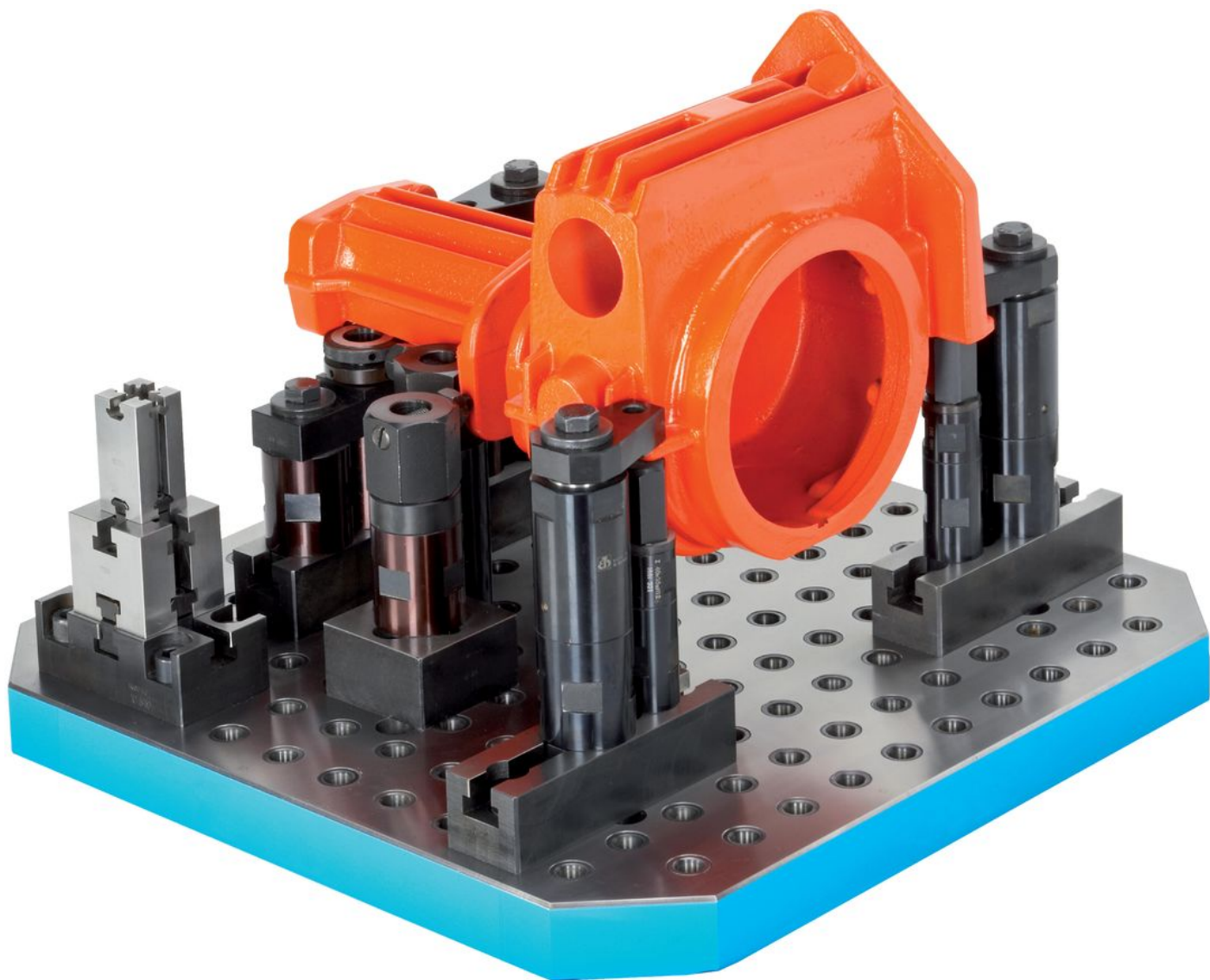
寸法図

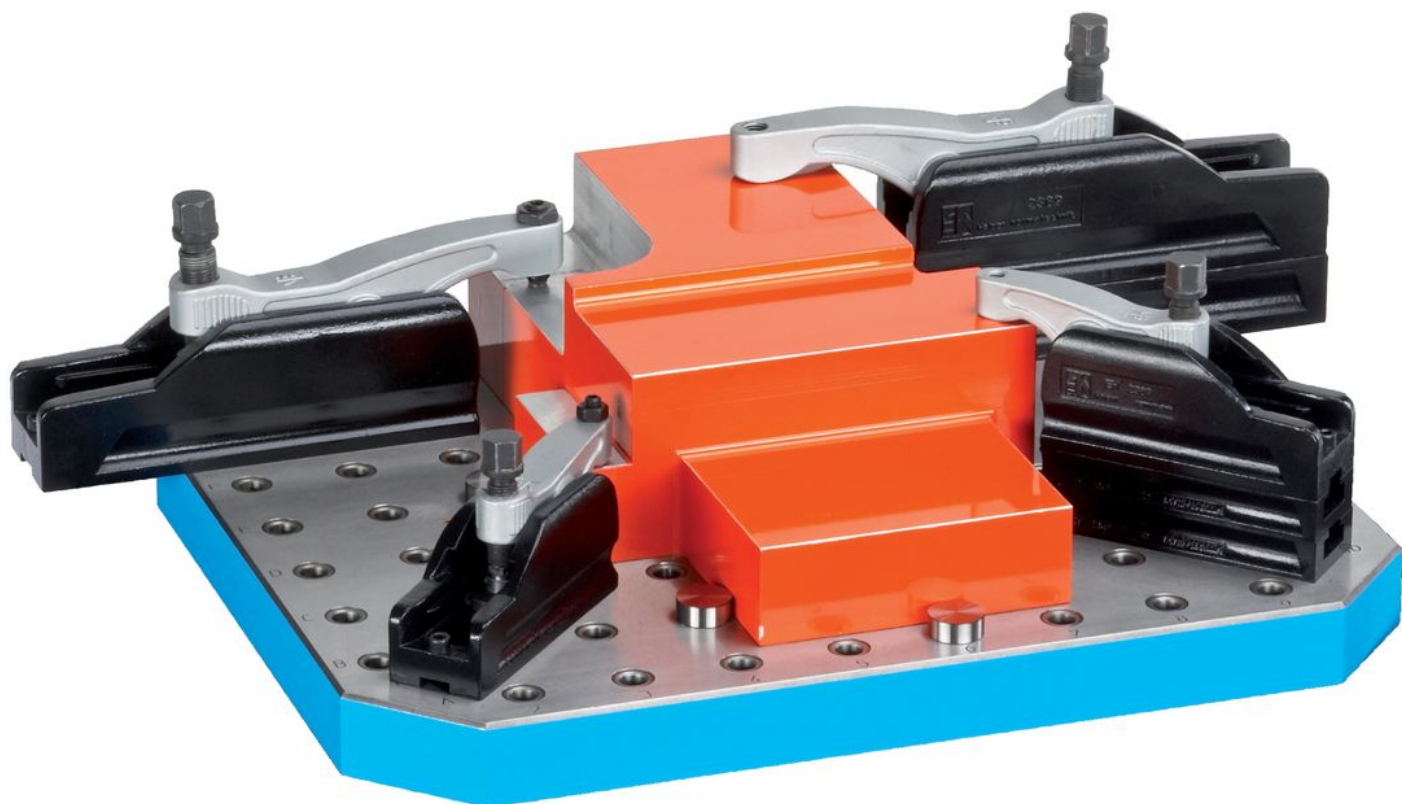
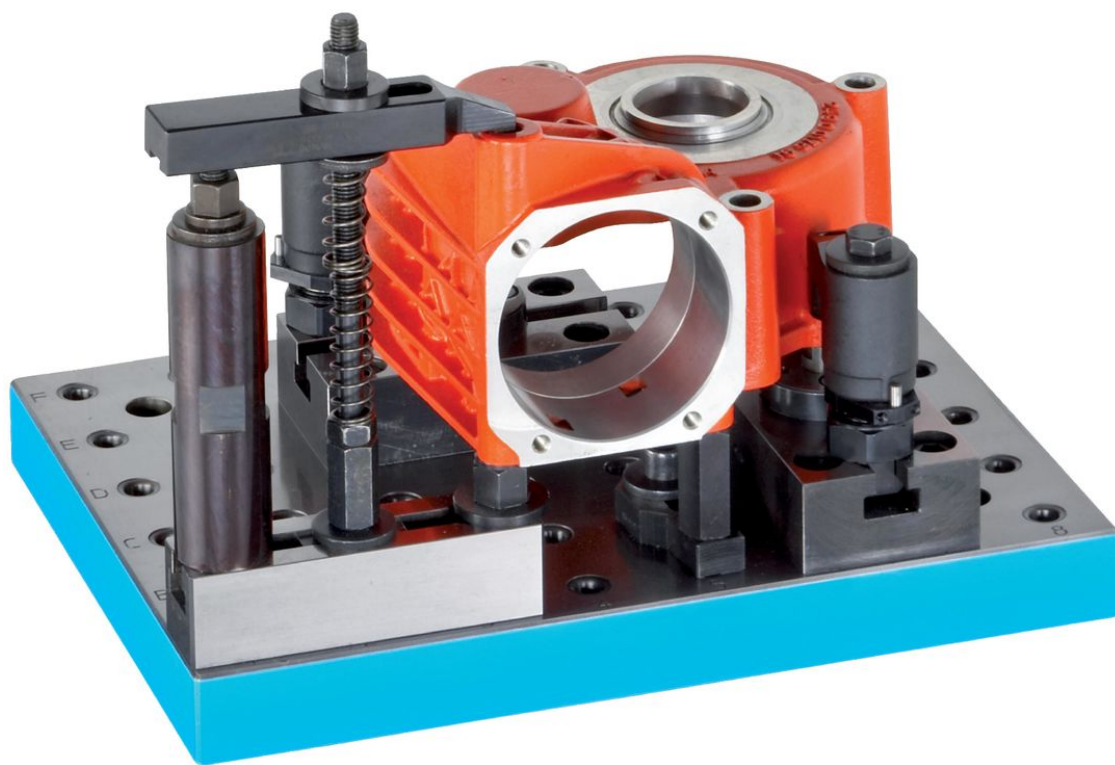


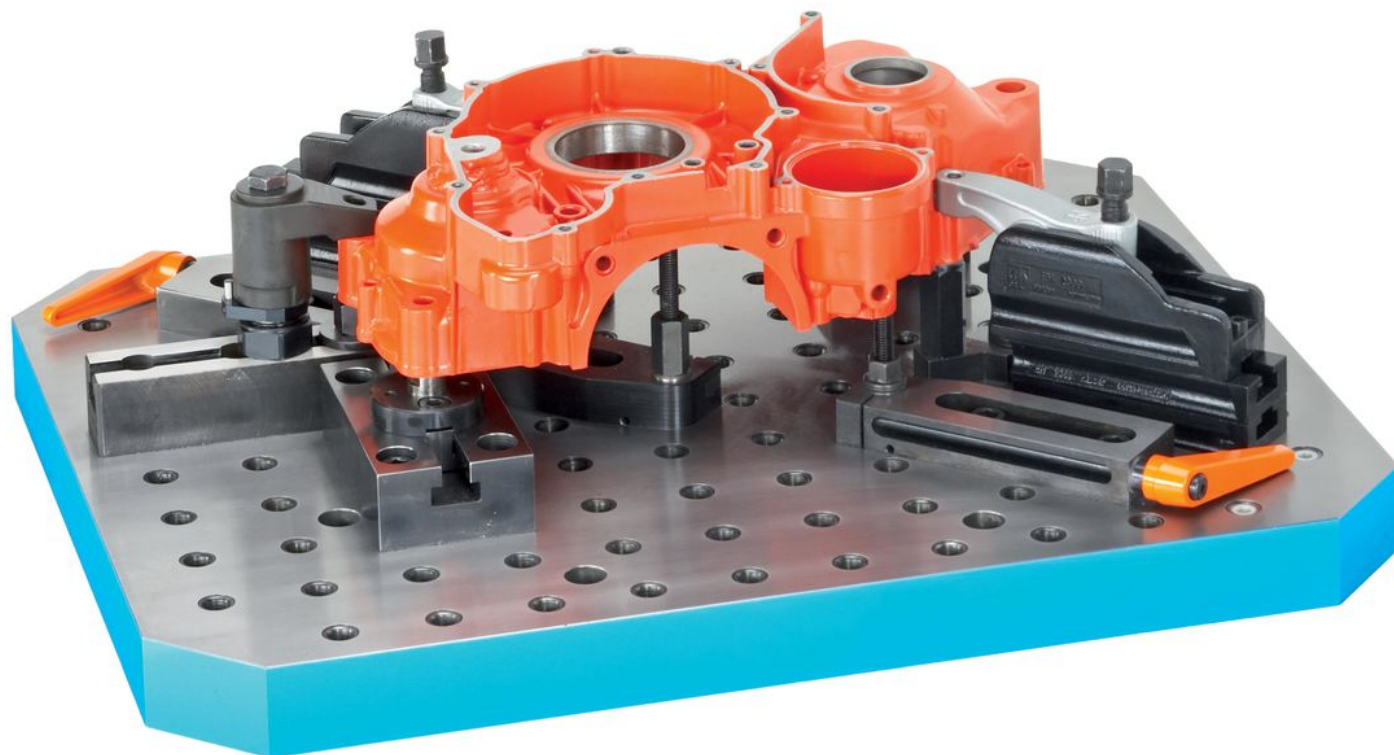
発注情報

システム	寸法								y	適合ねじ	固定用孔の数 n	穴列の数	📦 [kg]	製品番号
	$b_1 \times l_1$	h $\pm 0,03$	d_1	d_2	a	b_3	c	l_3						
	[mm]								[mm]	[mm]				
L16	630 x 800	50	16	M16	200	200	70	300	16	M16	6	12 x 16	170	1600.700

応用例







法令(コンプライアンス)

RoHS準拠

2011/65/EUと2015/863指令に適合しています

SVHC材の含有は無し

0.1%(質量%濃度)以上の高懸念物質(SVHC)は使用していません-2024年6月27日SVHCリスト対象.

プロポジション65の物質は含有していません

プロポジション65の指定物質は含まれていません

<https://www.P65Warnings.ca.gov/>

紛争物質は使用していません

本製品は、コンゴ民主共和国や隣国地域から産出されるチタン、錫、金、タングステンなどのいかなる「紛争鉱物」に由来する物質を使っていません。