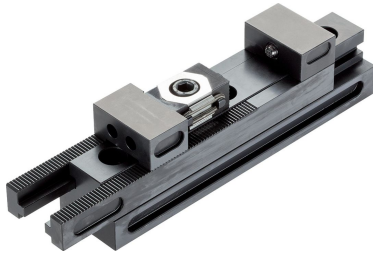


## 組合せクランプベース

1586.400



### 製品説明

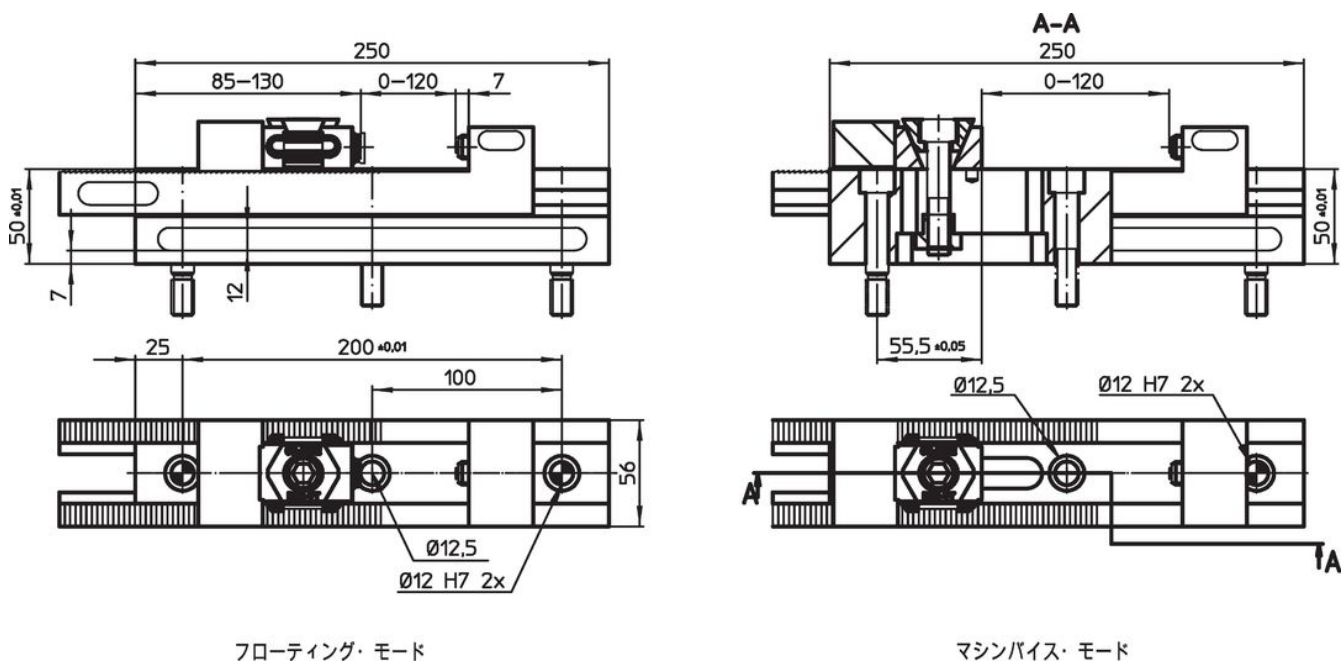
組合せクランプ・ベースは、3種類の異なる使い方でワークの支持とサポートを行います

- ・フローティング・モード  
フローティング・モードは、既に3点でクランプされたワークの、さらに振動しやすい部分の支持に使用します
- ・センタリング・モード  
両サイドの口金が同期して動きます。ワークの外形寸法が変わっても、ワークの中心位置は維持されます
- ・マシンバイス・モード  
このモードを選択すると、片方の口金がクランプ・ベース上で固定され、もう一方の口金が移動してワークをクランプします

### 材質

- ・ 工具鋼、焼入れ

### 寸法図



### 発注情報

重量	製品番号
5 [kg]	1586.400

### アクセサリ

	嵌合ねじの数 M12 x 45	キャップねじの数 M12 x 45	重量	製品番号
クランプバー用取付ねじ			[g]	
	2	1	203	1586.401

## 法令(コンプライアンス)

### RoHS準拠

2011/65/EUと2015/863指令に適合しています

### SVHC材の含有は無し

0.1%(質量%濃度)以上の高懸念物質(SVHC)は使用していません-2024年1月23日SVHCリスト対象.

### プロポジション65の物質は含有していません

プロポジション65の指定物質は含まれていません

<https://www.P65Warnings.ca.gov/>

### 紛争物質は使用していません

本製品は、コンゴ民主共和国や隣国地域から産出されるチタン、錫、金、タングステンなどのいかなる「紛争鉱物」に由来する物質を使っていません。