

クランプ・ベース・長さ200  
1585.200

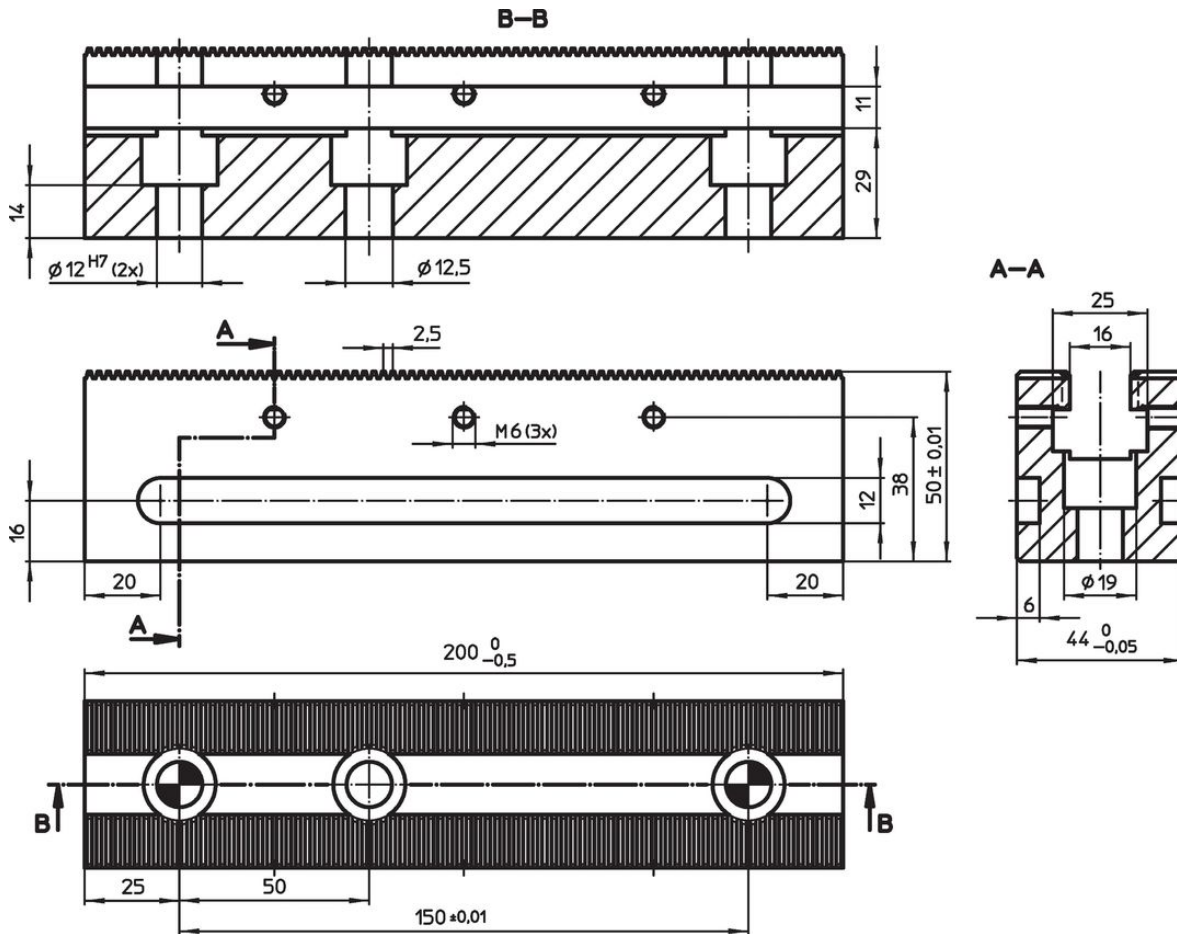


製品説明


材質

- 工具鋼、焼入れ



寸法図



発注情報

| <br>[kg] | 製品番号     |
|---|----------|
| 2   | 1585.200 |

アクセサリ

|   | 嵌合ねじの数<br>M12 x 45 | キャップねじの数<br>M12 x 45 | <br>[g] | 製品番号     |
|---|--------------------|----------------------|--|----------|
| クランプバー用取付ねじ   |                    |                      |  |          |
|  | 2                  | 1                    | 155  | 1585.201 |

法令(コンプライアンス)

RoHS準拠

2011/65/EUと2015/863指令に適合しています

SVHC材の含有は無し

0.1%(質量%濃度)以上の高懸念物質(SVHC)は使用していません-2024年6月27日SVHCリスト対象.

プロポジション65の物質は含有していません

プロポジション65の指定物質は含まれていません

<https://www.P65Warnings.ca.gov/>

紛争物質は使用していません

本製品は、コンゴ民主共和国や隣国地域から産出されるチタン、錫、金、タングステンなどのいかなる「紛争鉱物」に由来する物質を使っていません.