

## ベース・プレート

1501.500



### 製品説明

#### 材質

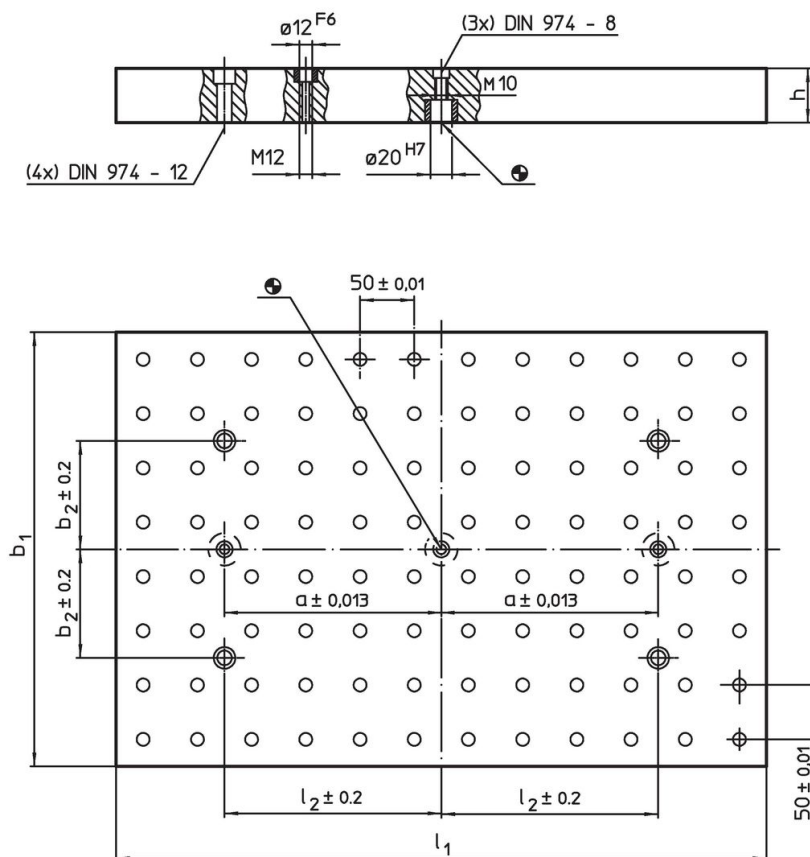
- ・ネズミ鋳鉄FC、研磨

#### 更なる情報

#### 備考

特別仕様については、お問い合わせください。

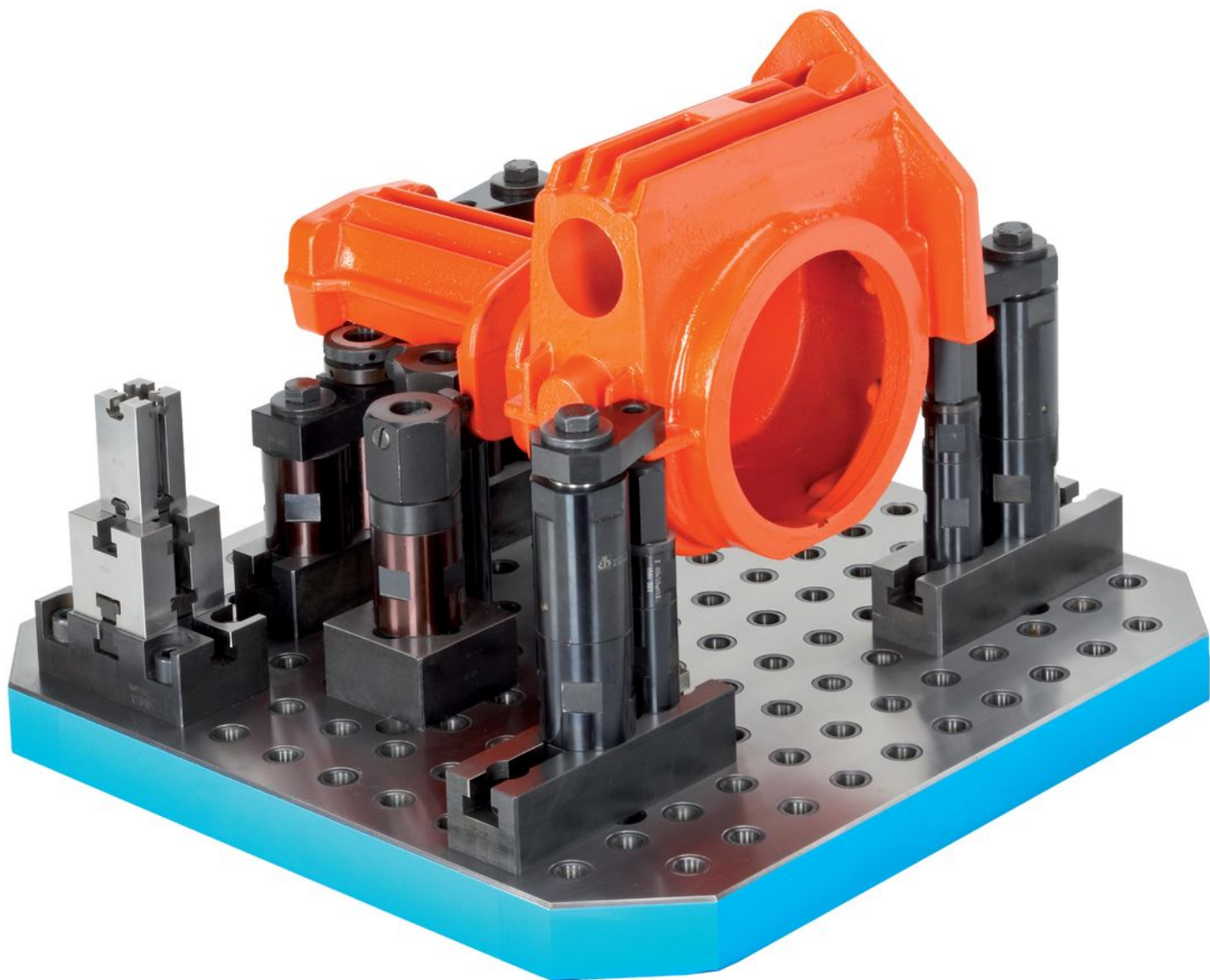
### 寸法図

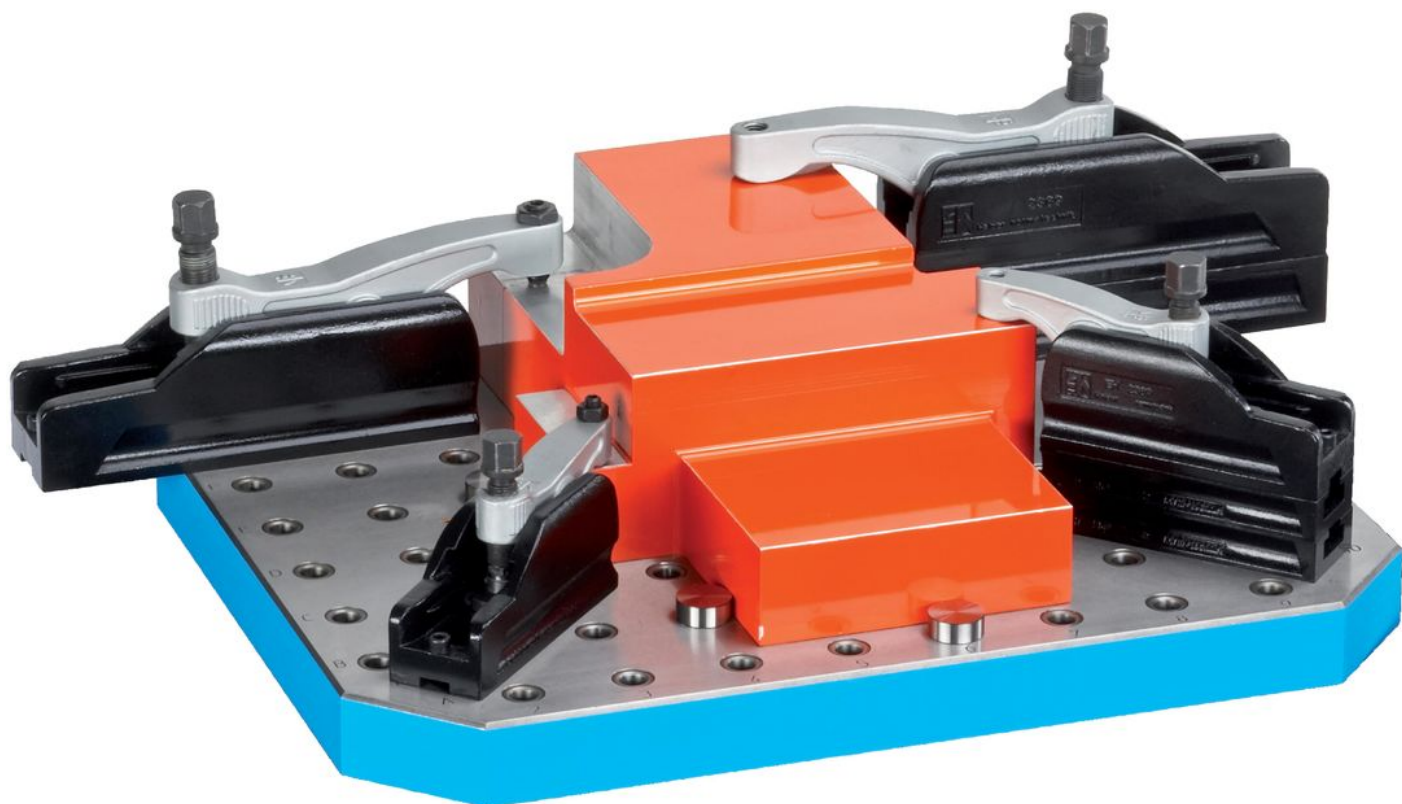
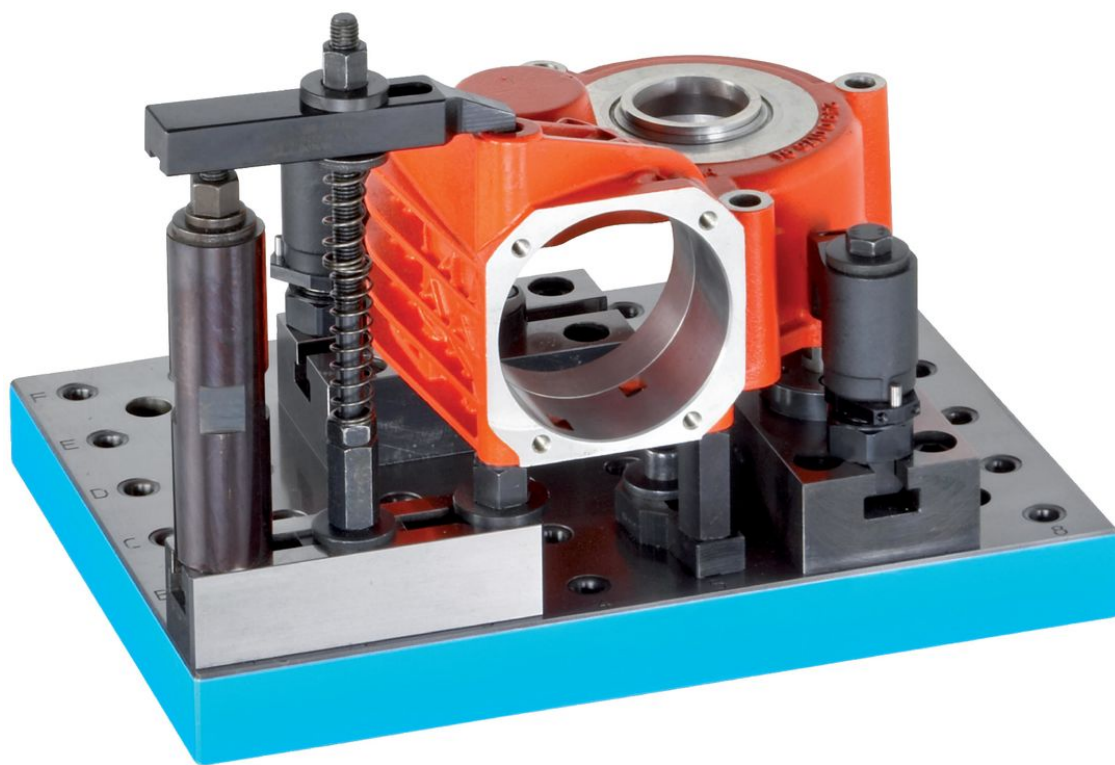


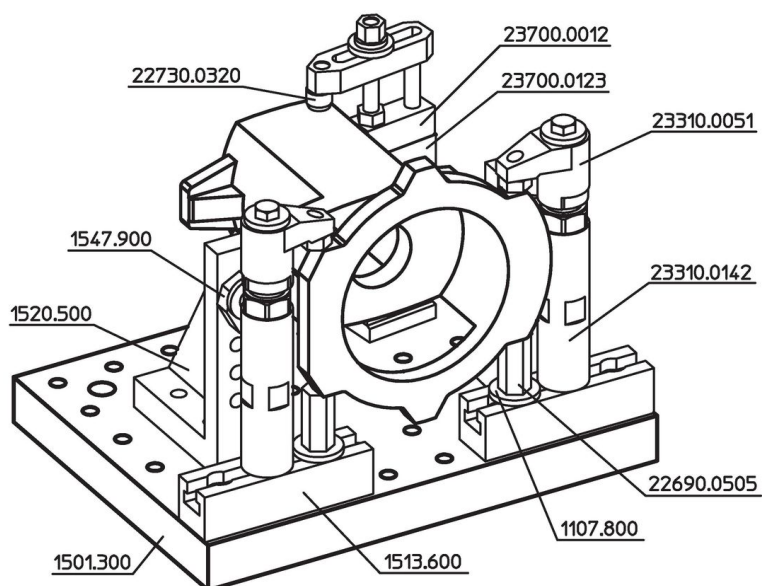
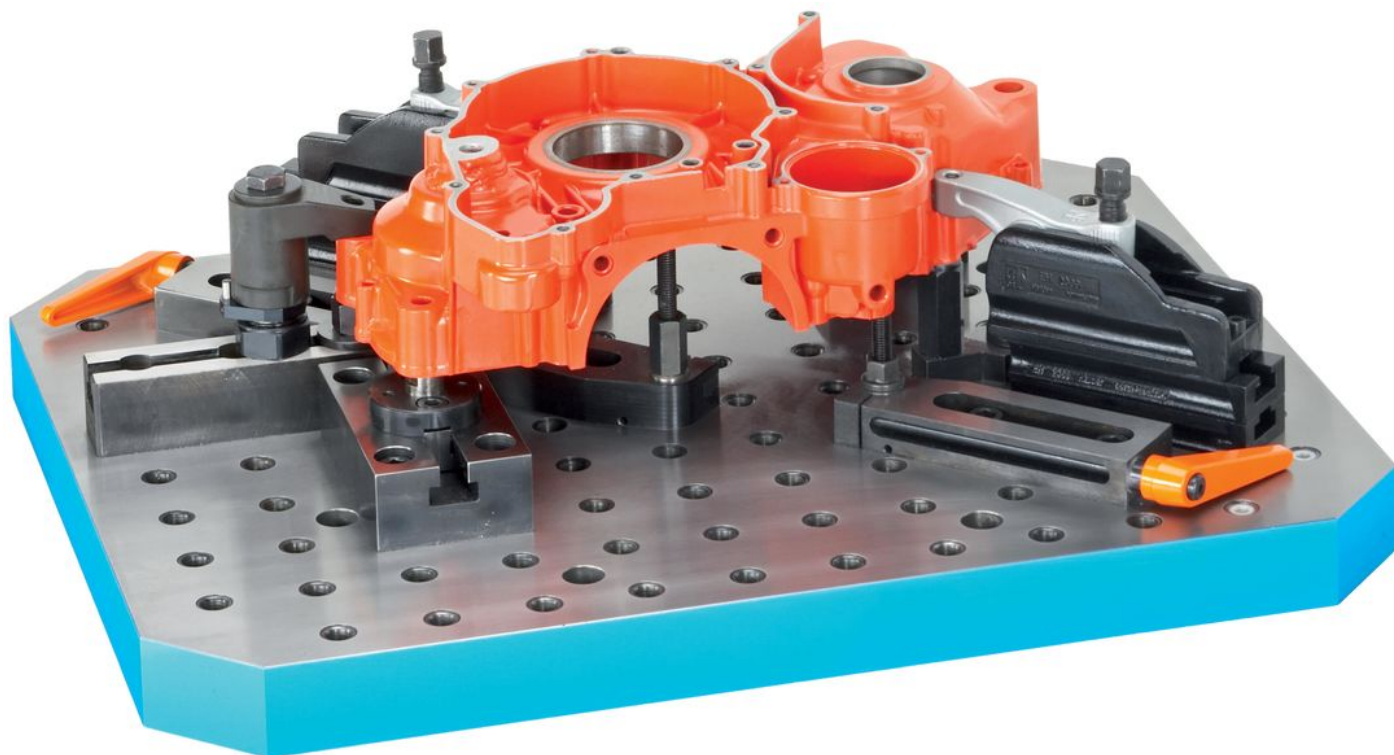
### 発注情報

システム	$b_1 \times l_1$	寸法				穴列の数	[kg]	製品番号
		$h$ $\pm 0.02$	$a$	$l_2$	$b_2$			
L12	400 x 600	40	200	200	100	8 x 12	69	1501.500

応用例







## 法令(コンプライアンス)

### RoHS準拠

2011/65/EUと2015/863指令に適合しています

### SVHC材の含有は無し

0.1%(質量%濃度)以上の高懸念物質(SVHC)は使用していません-2024年1月23日SVHCリスト対象。

### プロポジション65の物質は含有していません

プロポジション65の指定物質は含まれていません

<https://www.P65Warnings.ca.gov/>

### 紛争物質は使用していません

本製品は、コンゴ民主共和国や隣国地域から産出されるチタン、錫、金、タングステンなどのいかなる「紛争鉱物」に由来する物質を使っていません。