

支持板

1147.800

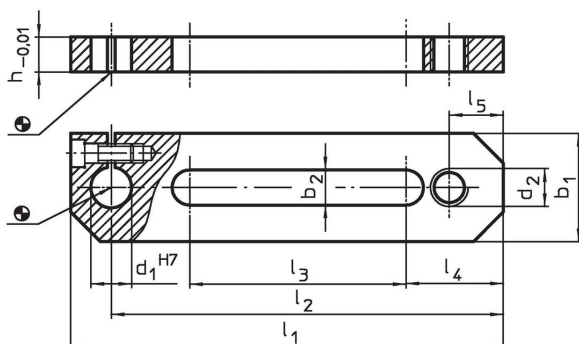


製品説明

材質

- スチール、浸炭焼入れ 研磨

寸法図



発注情報

| システム | 寸法 | | | | | | | | | | | 製品番号 |
|------|----------------|----------------|----------------|----------------|----|----------------|----------------|----------------|----------------|----------------|-----|----------|
| | b ₁ | b ₂ | d ₁ | d ₂ | h | l ₁ | l ₂ | l ₃ | l ₄ | l ₅ | [g] | |
| V70 | 40 | 13 | 15 | M12 | 13 | 160 | 145 | 80 | 36 | 20 | 484 | 1147.800 |

法令(コンプライアンス)

RoHS準拠

2011/65/EUと2015/863指令に適合しています

SVHC材の含有は無し

0.1%(質量%濃度)以上の高懸念物質(SVHC)は使用していません-2024年6月27日SVHCリスト対象.

プロポジション65の物質は含有していません

プロポジション65の指定物質は含まれていません

<https://www.P65Warnings.ca.gov/>

紛争物質は使用していません

本製品は、コンゴ民主共和国や隣国地域から産出されるチタン、錫、金、タングステンなどのいかなる「紛争鉱物」に由来する物質を使っていません。