

ベース・プレート

1100.500



製品説明

材質

- ・ スチール、焼入れ、研削

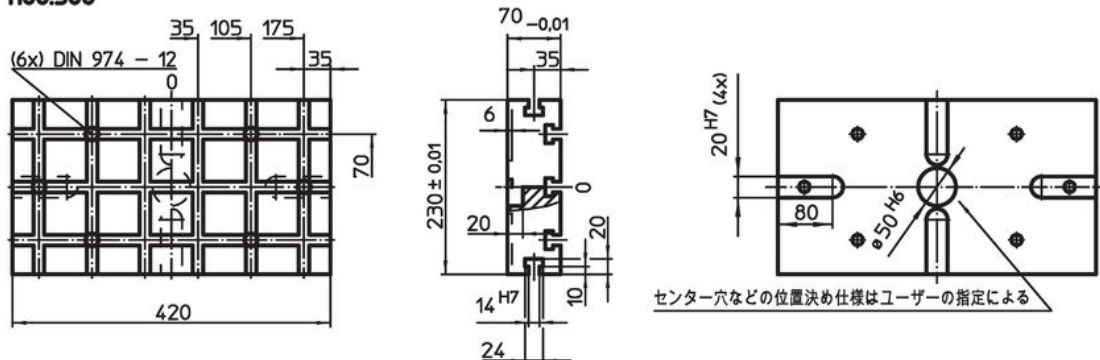
更なる情報

備考

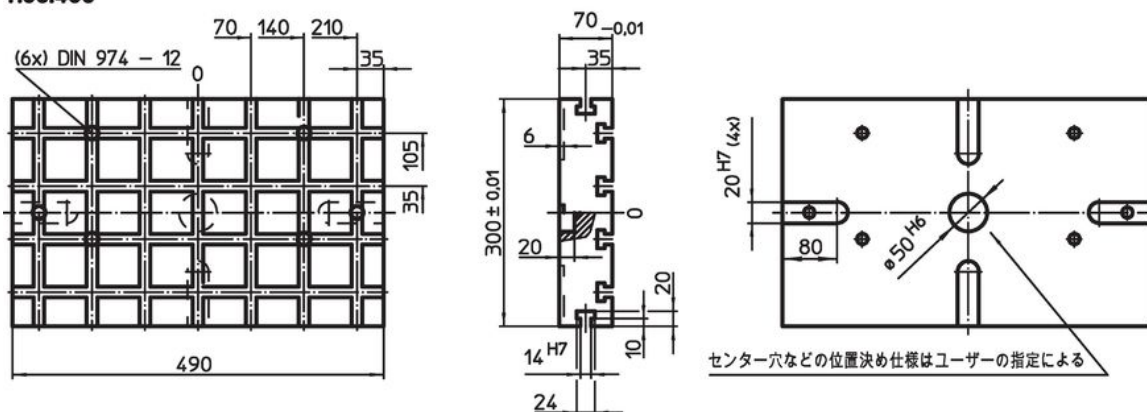
特別仕様については、お問い合わせください。

寸法図

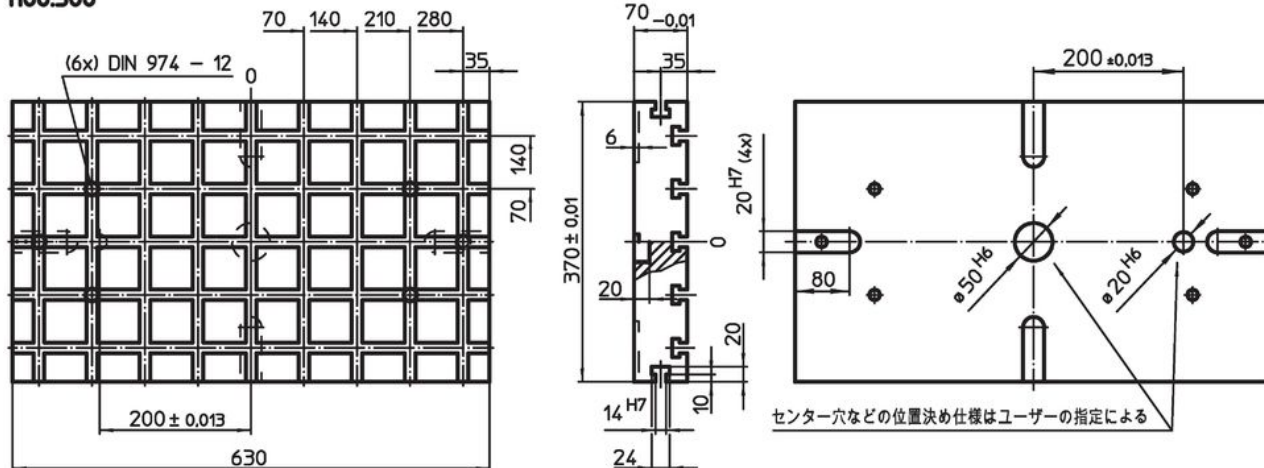
1100.300



1100.400



1100.500

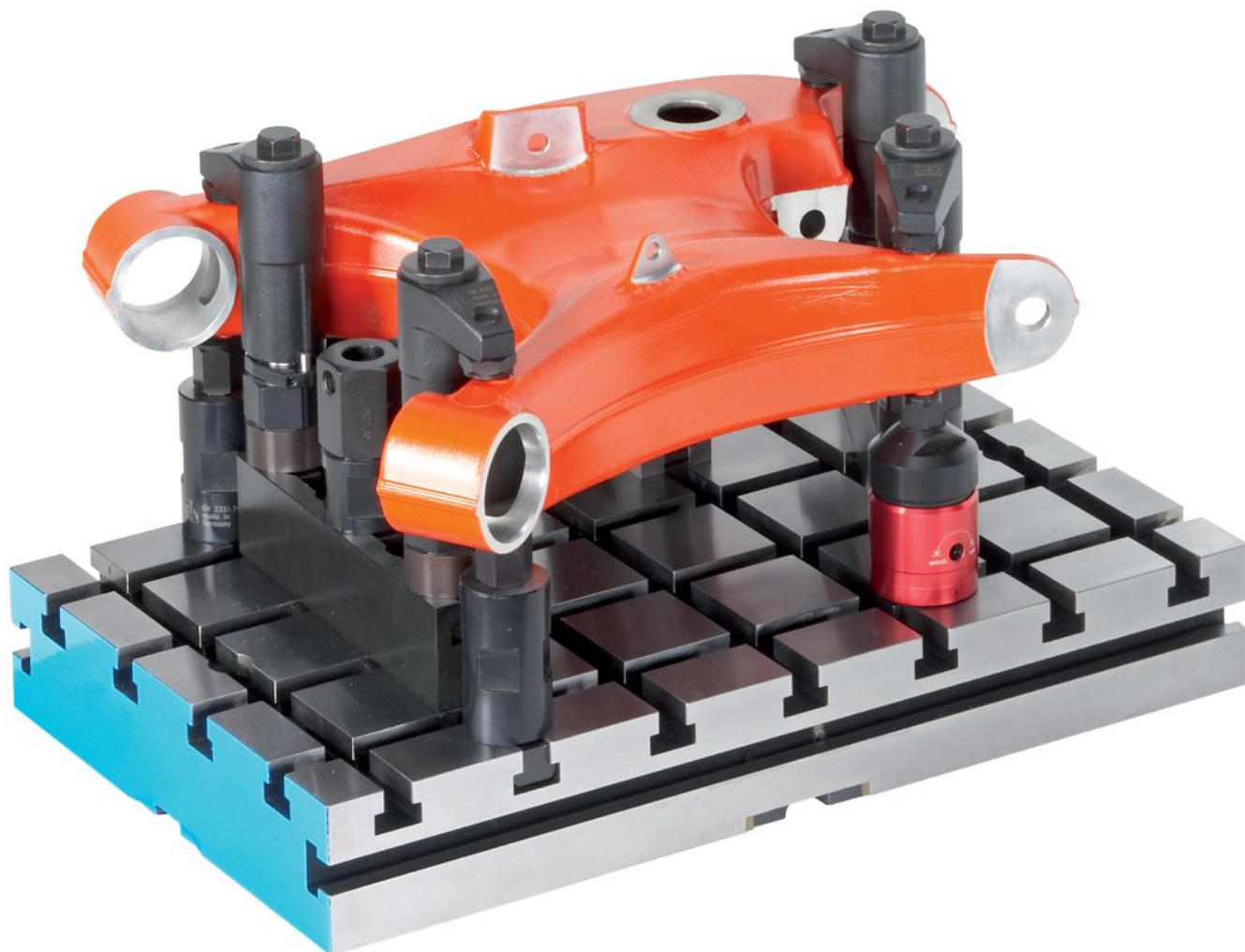


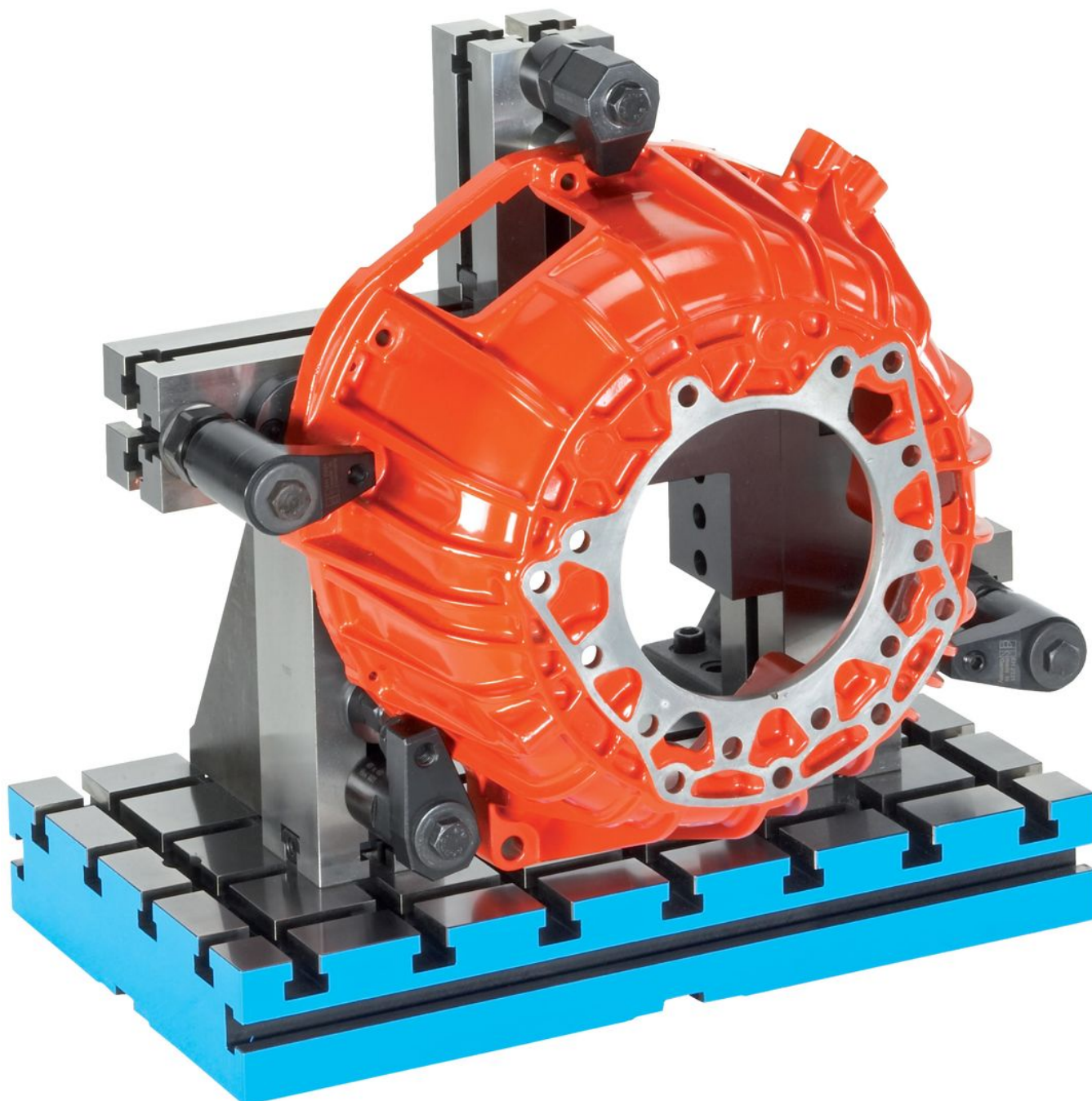
溝間隔 70 ±0.01

発注情報

システム	寸法		y		T溝の数	📦 [kg]	製品番号	
	b ₁	b ₂	l ₁	l ₂				[mm]
V70	370	70	630	210	12	5 x 9	104	1100.500

応用例







法令(コンプライアンス)

RoHS準拠

鉛を含有- 6a/ 6b/ 6cの除外規定に適合

0.1%以上の高懸念物質(SVHC)を使用しています

鉛を含有します-2024年6月27日SVHC [REACH]リスト対象

プロポジション65リストの物質を使用しています



鉛に晒されることは、発がん性や生殖障害を引き起こす原因になります。
<https://www.P65Warnings.ca.gov/>

紛争物質は使用していません

本製品は、コンゴ民主共和国や隣国地域から産出されるチタン、錫、金、タングステンなどのいかなる「紛争鉱物」に由来する物質を使っていません。