

位置決めブロック・両面型

1049.200

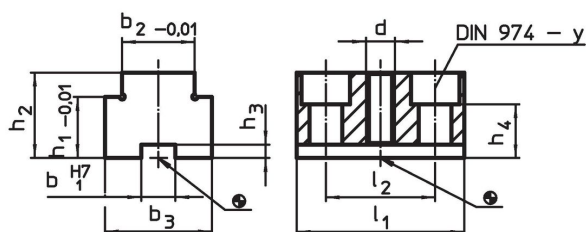


製品説明


材質

- ・ スチール、浸炭焼入れ 研磨

寸法図



発注情報

| システム | 寸法 | | | | | | | | | | y [mm] | 適合ねじ [mm] |  [g] | 製品番号 |
|------|----------------|----------------|----------------|----------------|----------------|----------------|----------------|----------------|----------------|----|-----------|--------------|--|----------|
| | b ₁ | b ₂ | b ₃ | h ₁ | h ₂ | h ₃ | h ₄ | l ₁ | l ₂ | d | | | | |
| V40 | 10 | 20 | 28 | 20 | 23 | 2,6 | 13 | 40 | 26 | M8 | 6 | M6 | 160 | 1049.200 |

法令(コンプライアンス)

RoHS準拠

2011/65/EUと2015/863指令に適合しています

SVHC材の含有は無し

0.1%(質量%濃度)以上の高懸念物質(SVHC)は使用していません-2024年6月27日SVHCリスト対象.

プロポジション65の物質は含有していません

プロポジション65の指定物質は含まれていません

<https://www.P65Warnings.ca.gov/>

紛争物質は使用していません

本製品は、コンゴ民主共和国や隣国地域から産出されるチタン、錫、金、タングステンなどのいかなる「紛争鉱物」に由来する物質を使っていません。