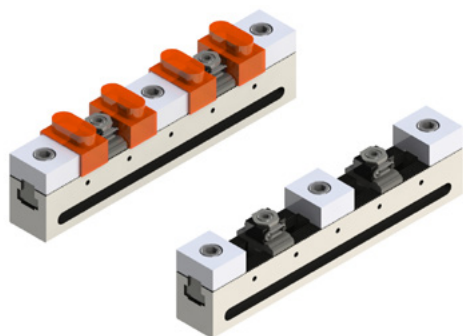
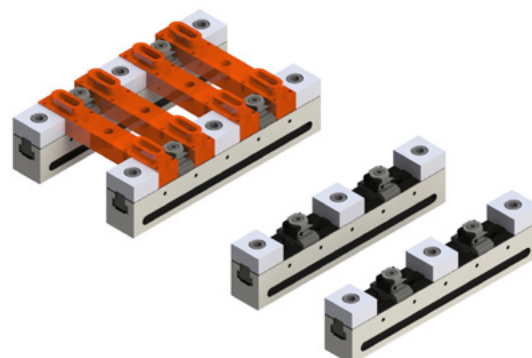


ASSORTIMENTO STANDARD



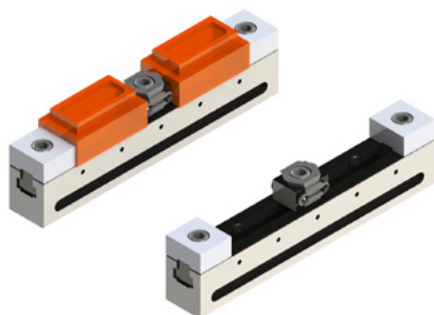
Per lavorazione da 3 lati. È possibile lavorare fino a 4 pezzi contemporaneamente. Cod. 1586.410

Pezzo	Denominazione	Cod.
1	Barra di serraggio	1585.300
1	Viti di fissaggio	1585.301
3	Riscontro, piano bilaterale	1586.070
2	Ganasce a cuneo, M8 ganasce lisce bilaterali	23250.0502



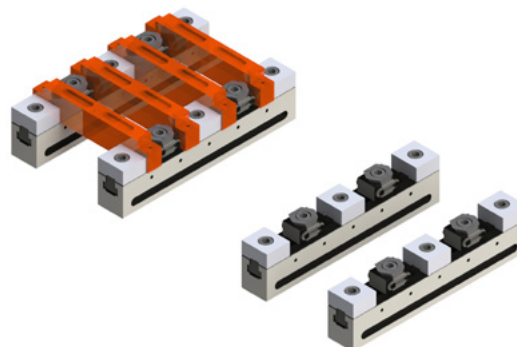
Due assortimenti di 1586.410. Adatti anche per la lavorazione di pezzi lunghi. Cod. 1586.411

Pezzo	Denominazione	Cod.
2	Barra di serraggio	1585.300
2	Viti di fissaggio	1585.301
6	Riscontro, piano bilaterale	1586.070
4	Ganasce a cuneo, M8 ganasce lisce bilaterali	23250.0502



Per lavorazione da 3 lati. È possibile lavorare 1-2 pezzi insieme. Cod. 1586.412

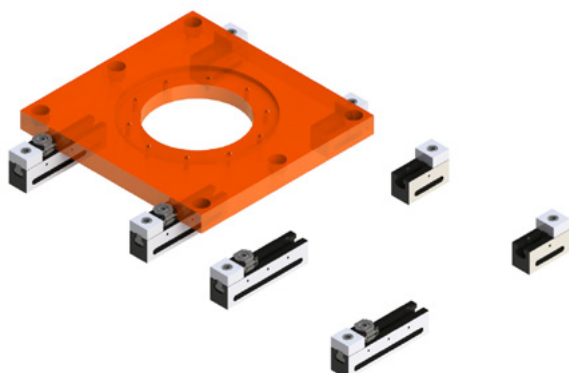
Pezzo	Denominazione	Cod.
1	Barra di serraggio	1585.300
1	Viti di fissaggio	1585.301
2	Riscontro, piano bilaterale	1586.070
1	Ganasce a cuneo, M12 ganasce lisce bilaterali	23250.0511



Per lavorazione da 3 lati. Adatti anche per la lavorazione di pezzi lunghi. Cod. 1586.413

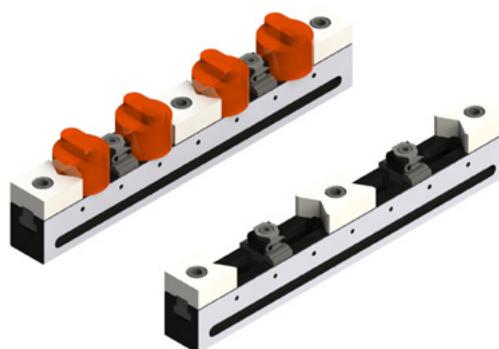
Pezzo	Denominazione	Cod.
2	Barra di serraggio	1585.300
2	Viti di fissaggio	1585.301
6	Riscontro, piano bilaterale	1586.070
4	Ganasce a cuneo, M12 ganasce lisce bilaterali	23250.0511

ASSORTIMENTO STANDARD



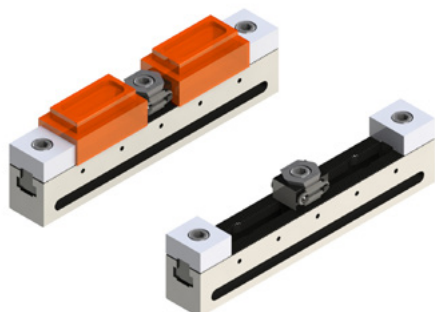
Per la lavorazione di grandi pezzi. Cod. 1586.414

Pezzo	Denominazione	Cod.
2	Barra di serraggio	1585.100
2	Viti di fissaggio	1585.101
2	Barra di serraggio	1585.200
2	Viti di fissaggio	1585.201
4	Riscontro, piano bilaterale	1586.070
2	Ganascia a cuneo, M8 ganasce lisce, bilaterali	23250.0511



Per la lavorazione di pezzi cilindrici. È possibile lavorare 4 pezzi insieme. Cod. 1586.415

Pezzo	Denominazione	Cod.
1	Barra di serraggio	1585.400
1	Viti di fissaggio	1585.401
1	Riscontro, prismatico, verticale, bilaterale	1586.040
2	Riscontro 1 lato, prisma verticale e piano	1586.041
2	Ganascie a cuneo, M8 ganasce lisce bilaterali	23250.0502



Per la lavorazione di grandi pezzi. Con rialzo di 15 mm. Cod. 1586.416

Pezzo	Denominazione	Cod.
2	Barra di serraggio	1585.300
2	Viti di fissaggio	1585.301
4	Riscontro, piano bilaterale	1586.070
4	Rialzo per barra di serraggio	1586.200
2	Ganascie a cuneo, M12 ganasce lisce bilaterali	23250.0511