

## Cerniere EH 25165.



### Descrizione prodotto

Le diverse versioni coprono molte applicazioni che richiedono un carico ridotto.

Queste cerniere in metallo si caratterizzano per il loro design semplice e le diverse versioni:

- senza fori
- con fori
- con fori per viti svasate

La versione senza fori può essere assemblata mediante saldatura o inserendo un modello di perforazione specifico.

### Materiale

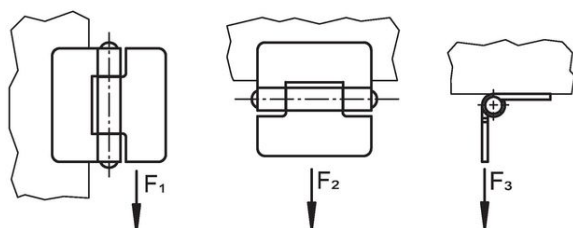
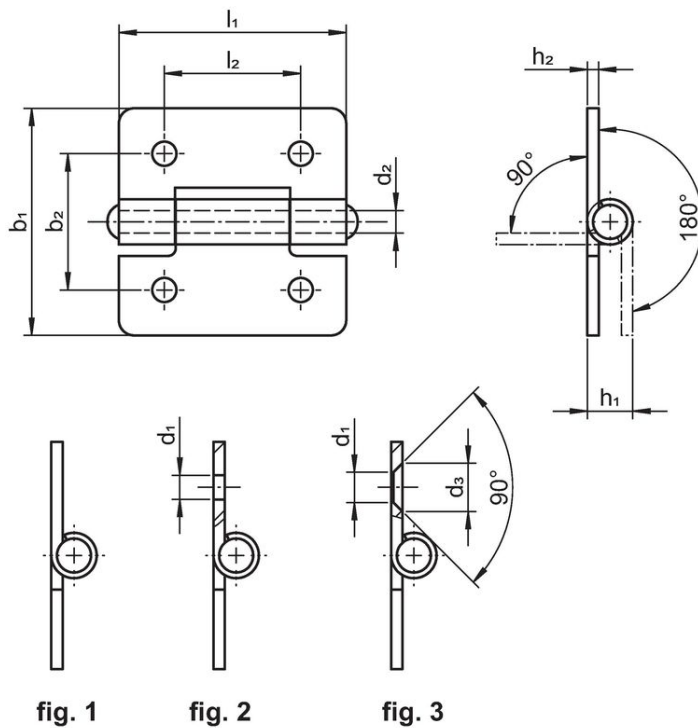
#### Corpo

- Acciaio inox 1.4301
- Acciaio, zincato e passivato

#### Asse

- Acciaio inox 1.4301

### Disegno



## Caratteristiche

Dimensioni									Forza di ritegno			[g]	Codice	
b <sub>1</sub>	l <sub>1</sub>	b <sub>2</sub>	d <sub>1</sub>	d <sub>2</sub>	d <sub>3</sub>	h <sub>1</sub> ~	h <sub>2</sub>	l <sub>2</sub>	F <sub>1</sub> ~	F <sub>2</sub> ~ [N]	F <sub>3</sub> ~			
[mm]														
<b>senza fori – Fig. 1, acciaio inox</b>														
30	30	–	–	3	–	6	1,5	–	700	500	500	15	25165.0015	
40	40	–	–	4	–	8	2,0	–	2000	1000	1000	34	25165.0025	
50	50	–	–	6	–	10	2,0	–	2500	2000	1000	62	25165.0040	
60	60	–	–	6	–	10	2,0	–	2800	2500	1000	83	25165.0060	
<b>con fori – Fig. 2, acciaio inox</b>														
30	30	18	3,2	3	–	6	1,5	18	700	500	500	15	25165.0115	
40	40	25	4,2	4	–	8	2,0	25	2000	1000	1000	33	25165.0125	
50	50	30	3,2	6	–	10	2,0	30	2500	2000	1000	61	25165.0140	
60	60	36	5,2	6	–	10	2,0	36	2800	2500	1000	80	25165.0160	
<b>con fori – Fig. 2, Acciaio</b>														
30	30	18	3,2	3	–	6	1,5	18	700	500	500	15	25165.1015	
40	40	25	4,2	4	–	8	2,0	25	2000	1000	1000	33	25165.1025	
50	50	30	5,2	6	–	10	2,0	30	2500	2000	1000	61	25165.1040	
60	60	36	5,2	6	–	10	2,0	36	2800	2500	1000	80	25165.1060	
<b>con fori per viti svasate – Fig. 3, acciaio inox</b>														
30	30	18	4,0	3	6,4	6	1,5	18	700	500	500	15	25165.0215	
40	40	25	4,0	5	8,3	8	2,0	25	2000	1000	1000	33	25165.0225	
50	50	30	4,0	6	8,3	10	2,0	30	2500	2000	1000	61	25165.0240	
60	60	36	5,0	6	8,3	10	2,0	36	2800	2500	1000	80	25165.0260	
<b>con fori per viti svasate – Fig. 3, Acciaio</b>														
30	30	18	4,0	3	6,4	6	1,5	18	700	500	500	15	25165.2015	
40	40	25	5,0	4	8,3	8	2,0	25	2000	1000	1000	33	25165.2025	
50	50	30	5,0	6	8,3	10	2,0	30	2500	2000	1000	61	25165.2040	
60	60	36	5,0	6	8,3	10	2,0	36	2800	2500	1000	80	25165.2060	

## Conformità

### Conforme alla normativa RoHS

Conforme alla Direttiva 2011/65/UE e alla Direttiva 2015/863.

### Non contiene sostanze SVHC

Nessuna sostanza SVHC con più dello 0,1% p/p contenuto - elenco SVHC [REACH] aggiornato al 27.06.2024.

### Non contiene sostanze della Proposition 65

Nessuna sostanza contemplata nella Proposition 65

<https://www.P65Warnings.ca.gov/>

### Privo di minerali di conflitto

Questo prodotto non contiene sostanze designate come "minerali da conflitto" come tantalio, stagno, oro o tungsteno della Repubblica Democratica del Congo o dei paesi limitrofi.