

## Cerniere EH 25160.



### Descrizione prodotto

Queste cerniere sono caratterizzate da una costruzione compatta e stabile.

### Materiale

#### Corpo

- Zinco pressofuso, cromato
- Zinco pressofuso, plastificato argento opaco, simile a RAL 9006
- Zinco pressofuso, plastificato nero opaco, simile a RAL 9005
- Acciaio inox 1.4308
- Acciaio inox 1.4408, sabbiato opaco

#### Asse

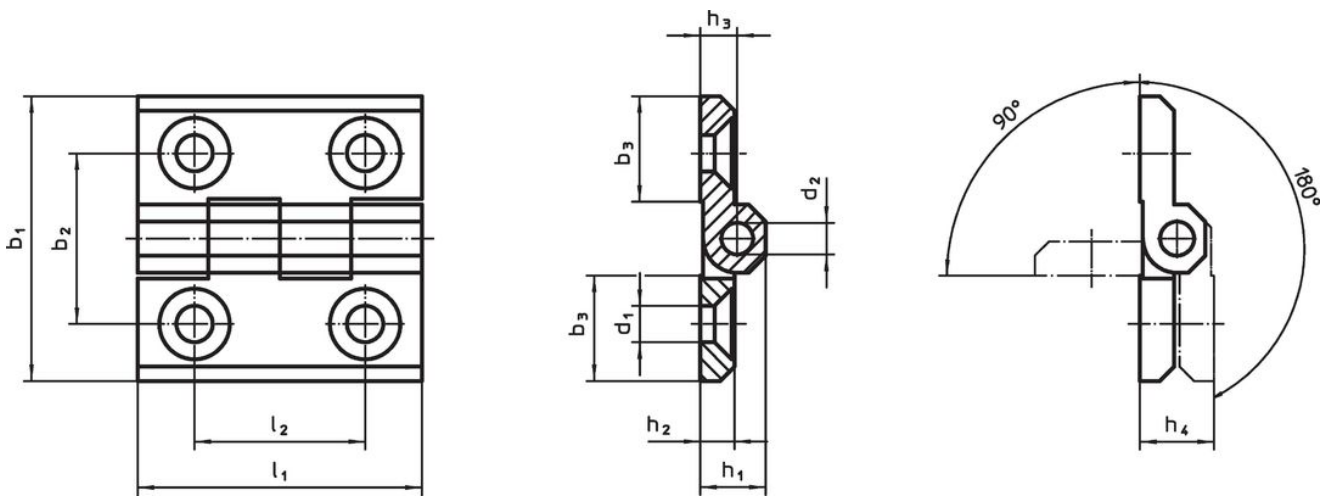
- acciaio inox

### Maggiori informazioni

#### Altri prodotti

- Piastre distanziali, per cerniere
- Piastre filettate, per cerniere
- Fermi, per cerniere

### Disegno



### Caratteristiche

Dimensioni											[g]	Codice		
b <sub>1</sub>	b <sub>2</sub>	b <sub>3</sub>	d <sub>1</sub>	d <sub>2</sub>	h <sub>1</sub>	h <sub>2</sub>	h <sub>3</sub>	h <sub>4</sub> +0,5	l <sub>1</sub>	l <sub>2</sub>				
[mm]														
<b>Zinco pressofuso, cromato</b>														
30	18	10,7	4,3	3	7,5	4	4,3	8,6	30	18	19	25160.0005		
40	25	14,0	5,3	4	9,0	5	5,5	11,0	40	25	48	25160.0010		
50	30	18,5	6,4	6	11,5	6	6,5	13,0	50	30	88	25160.0015		
60	36	21,5	8,3	8	15,0	8	8,5	17,0	60	36	165	25160.0020		
<b>Zinco pressofuso, argento</b>														
30	18	10,7	4,3	3	7,5	4	4,3	8,6	30	18	19	25160.0105		
40	25	14,0	5,3	4	9,0	5	5,5	11,0	40	25	48	25160.0110		
50	30	18,5	6,4	6	11,5	6	6,5	13,0	50	30	88	25160.0115		
60	36	21,5	8,3	8	15,0	8	8,5	17,0	60	36	165	25160.0120		
<b>Zinco pressofuso, nero</b>														
30	18	10,7	4,3	3	7,5	4	4,3	8,6	30	18	19	25160.0205		
40	25	14,0	5,3	4	9,0	5	5,5	11,0	40	25	48	25160.0210		
50	30	18,5	6,4	6	11,5	6	6,5	13,0	50	30	88	25160.0215		
60	36	21,5	8,3	8	15,0	8	8,5	17,0	60	36	165	25160.0220		
<b>acciaio inox</b>														
30	18	10,7	4,3	3	7,5	4	4,3	8,6	30	18	19	25160.0305		
40	25	16,0	5,3	4	9,0	5	5,5	11,0	40	25	48	25160.0310		
50	30	21,0	6,4	6	11,5	6	6,5	13,0	50	30	88	25160.0315		
60	36	26,0	8,3	8	15,0	8	8,5	17,0	60	36	165	25160.0320		

b <sub>1</sub>	b <sub>2</sub>	b <sub>3</sub>	d <sub>1</sub>	d <sub>2</sub>	Dimensioni						[g]	Codice
					h <sub>1</sub>	h <sub>2</sub>	h <sub>3</sub>	h <sub>4</sub> +0,5	l <sub>1</sub>	l <sub>2</sub>		
[mm]												
<b>Acciaio inox A4</b>												
30	18	10,7	4,3	3	7,5	4	4,3	8,6	30	18	23	<a href="#">25160.1305</a>
40	25	16,0	5,3	4	9,0	5	5,5	11,0	40	25	57	<a href="#">25160.1310</a>
50	30	21,0	6,4	6	11,5	6	6,5	13,0	50	30	110	<a href="#">25160.1315</a>
60	36	26,0	8,3	8	15,0	8	8,5	17,0	60	36	210	<a href="#">25160.1320</a>

## Conformità

### Conforme alla normativa RoHS

Conforme alla Direttiva 2011/65/UE e alla Direttiva 2015/863.

### Non contiene sostanze SVHC

Nessuna sostanza SVHC con più dello 0,1% p/p contenuto - elenco SVHC [REACH] aggiornato al 27.06.2024.

### Non contiene sostanze della Proposition 65

Nessuna sostanza contemplata nella Proposition 65

<https://www.P65Warnings.ca.gov/>

### Privo di minerali di conflitto

Questo prodotto non contiene sostanze designate come "minerali da conflitto" come tantalio, stagno, oro o tungsteno della Repubblica Democratica del Congo o dei paesi limitrofi.