

Piastre di arresto per ganasce a cuneo • per liste di bloccaggio

EH 23250.



Descrizione prodotto

La piastra di arresto viene utilizzata per il bloccaggio di un lato della ganasca a cuneo grazie al gradino di arresto. In questo modo solo una delle due ganasce può muoversi.

Materiale

- Acciaio da utensili, temprato

Assemblaggio

La piastra di arresto è montata tra la lista di bloccaggio e la ganasca a cuneo.

Disegno

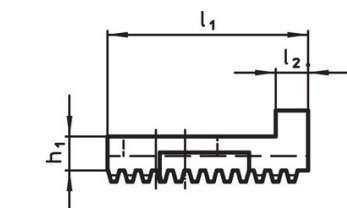


fig. 1

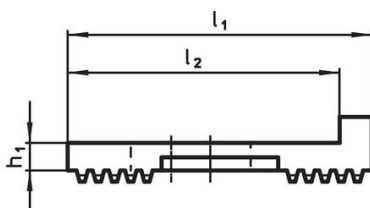
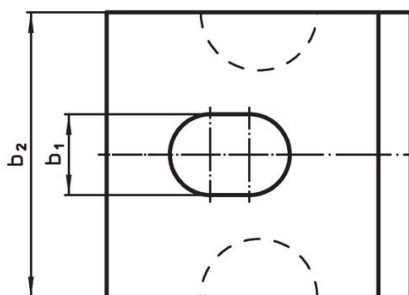
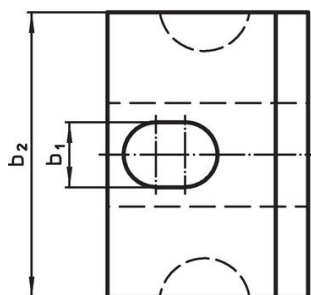



fig. 2



Caratteristiche

l ₁	l ₂	Dimensioni			per ganasce a cuneo		Codice
		b ₁	b ₂	h ₁			
Fig. 1							
31	5	10,0	44	6,4	23250.0501 - .0503	61	23250.0540
Fig. 2							
47	42	12,5	44	4,4	23250.0510 - .0515	60	23250.0541

Conformità

Conforme alla normativa RoHS

Conforme alla Direttiva 2011/65/UE e alla Direttiva 2015/863.

Non contiene sostanze SVHC

Nessuna sostanza SVHC con più dello 0,1% p/p contenuto - elenco SVHC [REACH] aggiornato al 27.06.2024.

Non contiene sostanze della Proposition 65

Nessuna sostanza contemplata nella Proposition 65
<https://www.P65Warnings.ca.gov/>

Privo di minerali di conflitto

Questo prodotto non contiene sostanze designate come "minerali da conflitto" come tantalio, stagno, oro o tungsteno della Repubblica Democratica del Congo o dei paesi limitrofi.