

Perni di centraggio e bloccaggio

EH 23111.



Descrizione prodotto

I perni di posizionamento e bloccaggio permettono rapidamente di serrare, chiudere, regolare, sostituire e fissare pezzi, piastre o attrezzature.

Materiale

- Acciaio bonificato, brunito
- Acciaio inox 1.4542, temprato per precipitazione

Funzionamento

Azionando la vite di serraggio, il perno di posizionamento viene centrato e bloccato grazie alle quattro sfere che agiscono nella apposita bussola di bloccaggio. La vite può essere azionata manualmente grazie ad una maniglia removibile (Cod. 23111.0900/.0902) oppure con una chiave esagonale.

Maggiori informazioni

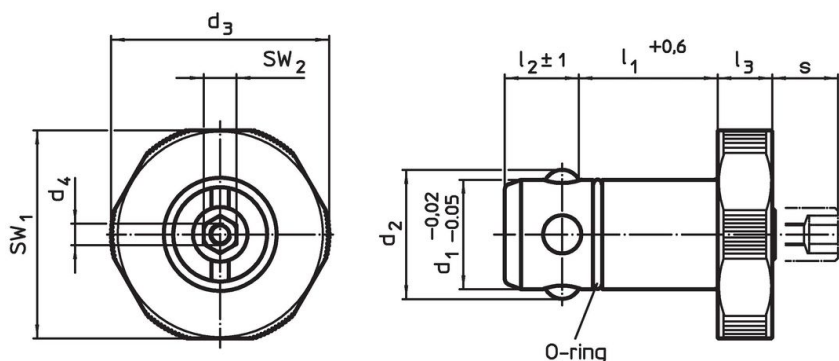
Accessori

Sono disponibili le relative boccole.

Altri prodotti


- Maniglie removibili, per perni di centraggio e bloccaggio
- Boccole, per perni di centraggio e bloccaggio
- Boccole di montaggio, per perni di centraggio e bloccaggio, ad incastro
- Boccole di montaggio, per perni di centraggio e bloccaggio, con montaggio a vite

Disegno

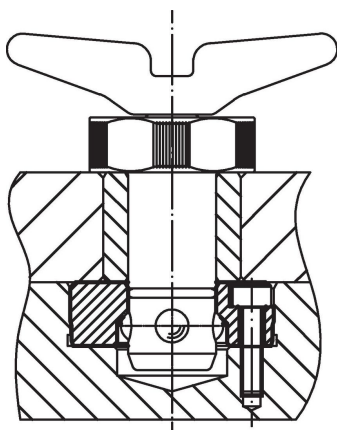
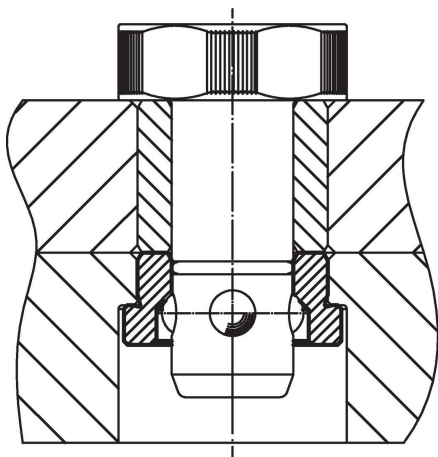
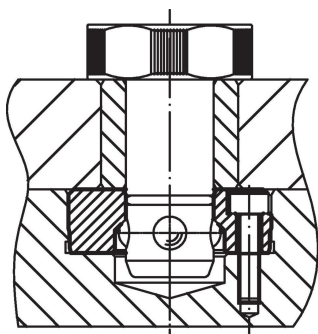


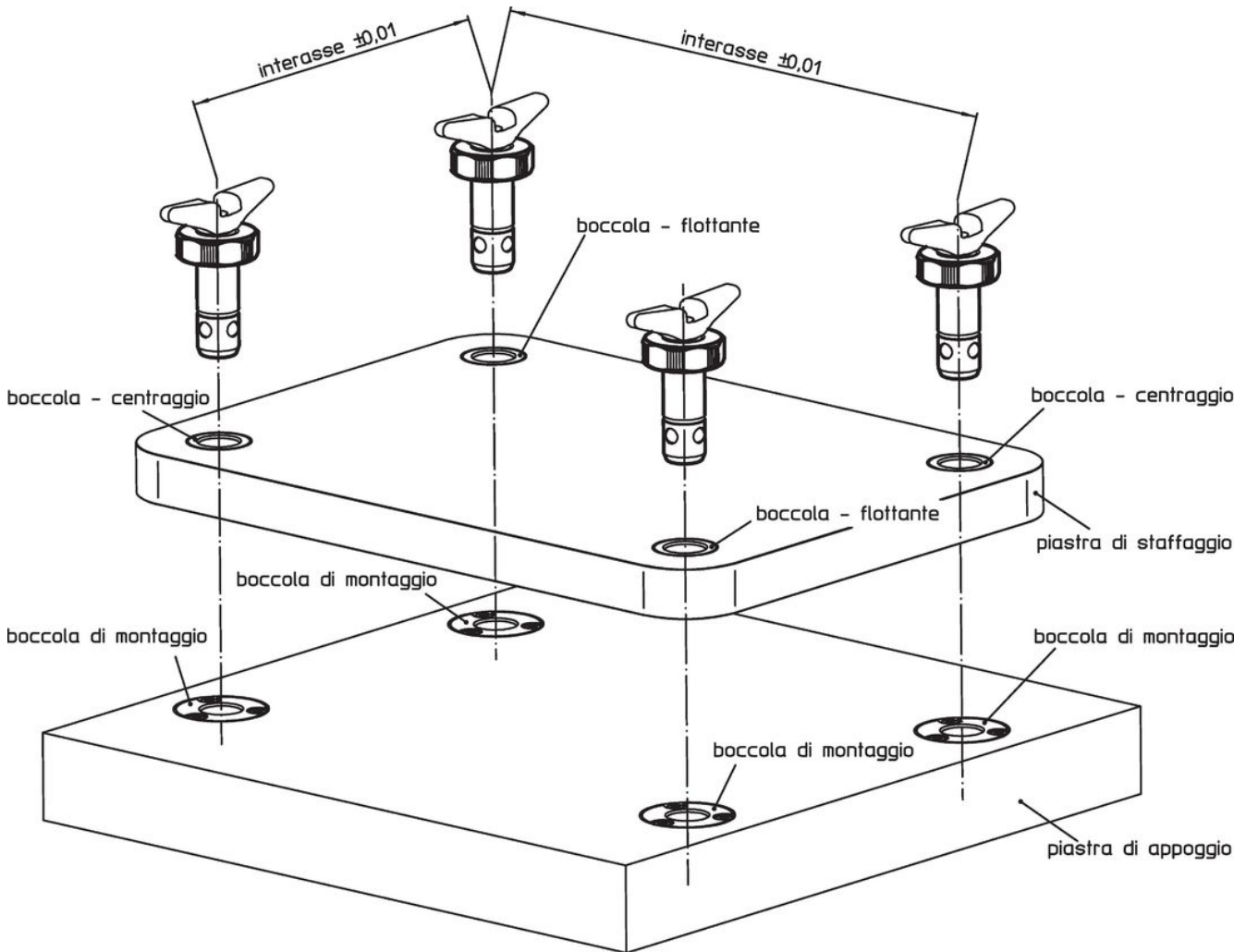
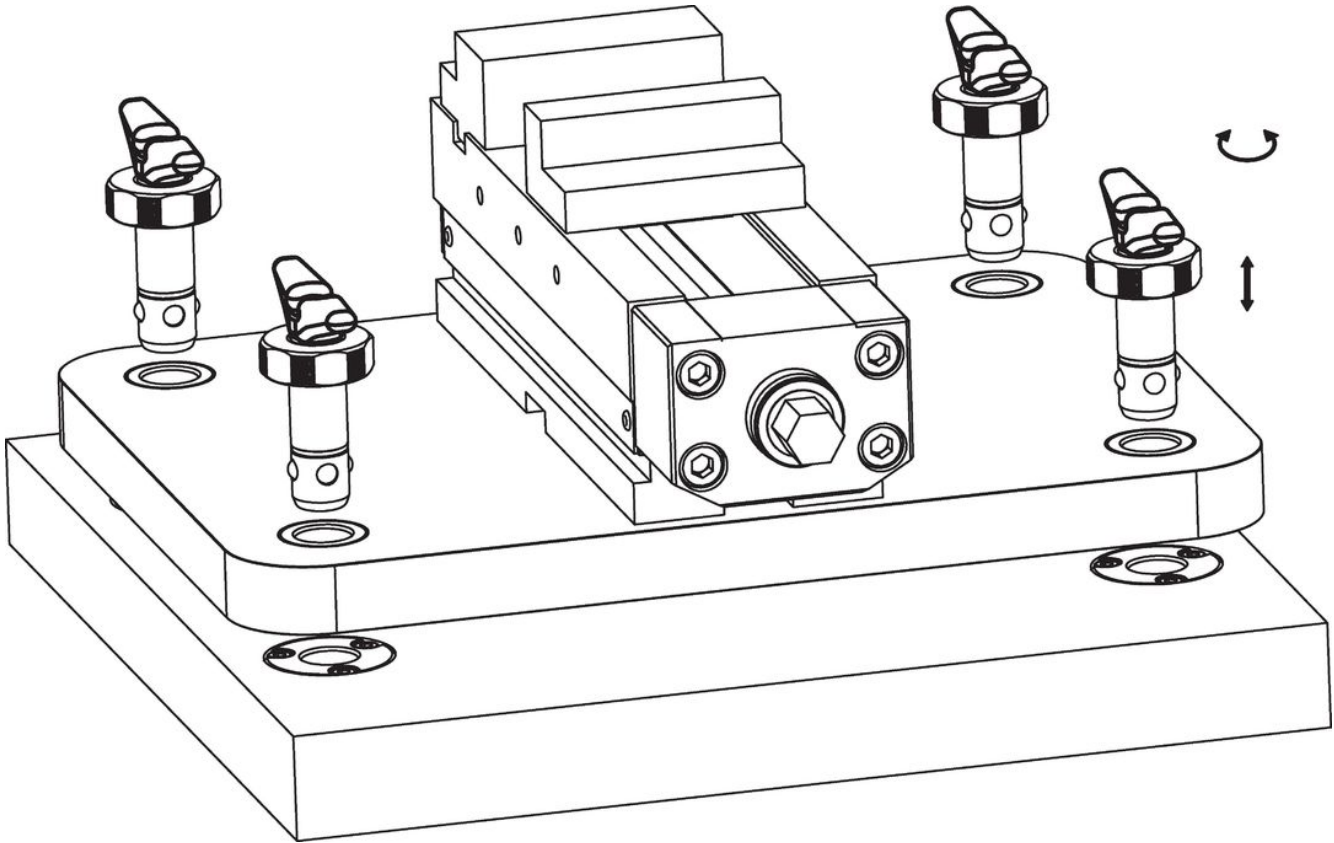
Caratteristiche

d ₁	l ₁	d ₂	Dimensioni			l ₂	l ₃	s	Per piastre base ±0,05	SW ₁	SW ₂	Forza di ritegno	🔩	Codice
			d ₃	d ₄	±1									
-0,02 -0,05	+0,6													
Acciaio bonificato														
16	25	18,7	32	M4	13,6	10	9,5	20	30	6	5	116	23111.0016	
16	30	18,7	32	M4	13,6	10	9,5	25	30	6	5	125	23111.0018	
20	25	23,6	40	M4	13,6	10	10,0	20	38	6	6	178	23111.0020	
20	30	23,6	40	M4	13,6	10	10,0	25	38	6	6	191	23111.0022	
25	25	29,0	45	M4	18,6	10	11,0	20	43	10	8	270	23111.0025	
25	30	29,0	45	M4	18,6	10	11,0	25	43	10	8	287	23111.0027	
30	25	34,6	55	M4	18,6	10	11,0	20	53	10	10	390	23111.0030	
30	30	34,6	55	M4	18,6	10	11,0	25	53	10	10	416	23111.0032	
acciaio inox														
16	25	18,7	32	M4	13,6	10	9,5	20	30	6	5	116	23111.0116	
16	30	18,7	32	M4	13,6	10	9,5	25	30	6	5	125	23111.0118	
20	25	23,6	40	M4	13,6	10	10,0	20	38	6	6	178	23111.0120	

d ₁ -0,02 -0,05	l ₁ +0,6	d ₂	Dimensioni					s max.	Per piastre base ±0,05 [mm]	SW ₁ [mm]	SW ₂ [mm]	Forza di ritegno [kN]	 [g]	Codice
			d ₃	d ₄	l ₂ ±1	l ₃	[mm]							
20	30	23,6	40	M4	13,6	10	10,0	25	38	6	6	191	23111.0122	
25	25	29,0	45	M4	18,6	10	11,0	20	43	10	8	270	23111.0125	
25	30	29,0	45	M4	18,6	10	11,0	25	43	10	8	287	23111.0127	
30	25	34,6	55	M4	18,6	10	11,0	20	53	10	10	390	23111.0130	
30	30	34,6	55	M4	18,6	10	11,0	25	53	10	10	416	23111.0132	

Esempio di applicazione





Conformità

Per informazioni dettagliate sulla conformità selezionare il numero di articolo desiderato.