

Tappi ad espansione Expander® · con tirante

EH 22880.



Descrizione prodotto

I tappi ad espansione servono per chiudere velocemente, con sicurezza e a costi ridotti, i fori nelle applicazioni idrauliche, per es., nelle attrezzature di bloccaggio.

La messa in opera dei tappi ad espansione con tirante, si effettua con l'apposito attrezzo di montaggio.

Il tappo e il tirante sono già preassemblati e quindi utilizzabili anche in processi automatici.

Verificare i dati tecnici nelle pagine successive.

Materiale

Corpo

- Acciaio bonificato e temprato, ricotto

Puntale

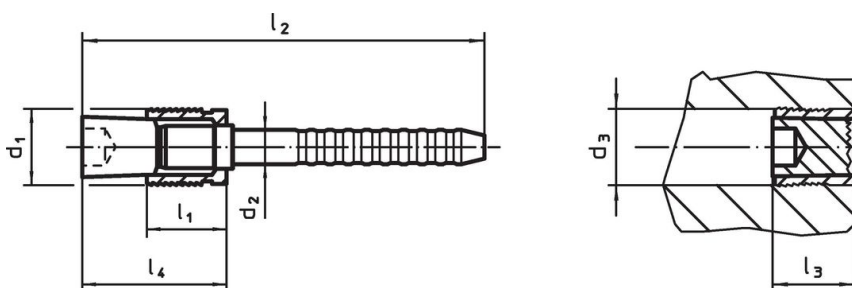
- Acciaio

Maggiori informazioni

Altri prodotti

- Attrezzi di montaggio, per tappi a espansione Expander® con tirante

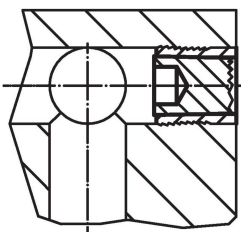
Disegno



Caratteristiche

d ₁	d ₂	d ₃ +0,12 0	Dimensioni				[g]	Codice
			l ₁ [mm]	l ₂	l ₃ max.	l ₄ max.		
4	2,50	4	4,5	39	6,5	9	1,7	22880.0304
5	3,00	5	5,5	41	7,5	10	2,5	22880.0305
6	3,40	6	6,5	38	8,5	12	3,5	22880.0306
7	4,10	7	7,5	38	9,5	14	5,1	22880.0307
8	4,20	8	8,5	40	10,5	15	6,4	22880.0408
9	4,50	9	9,5	43	11,0	17	8,1	22880.0409
10	4,75	10	10,5	45	12,5	19	10,0	22880.0410

Esempio di applicazione



Pressioni di esercizio e collaudo per tappi ad espansione con tirante							
Materiale di costruzione	ETG-100 AISI 1144	C15Pb 1.0403	GG-25 DIN 1691	GGG-50 DIN 1693	AlCuMg2 3.1354	AlMgSiPb 3.0615	G-AISI7Mg 3.2371
d ₁ 4-10 mm	pressione di esercizio [bar]						
	500	500	500	500	500	450	450
	pressione di collaudo [bar]						
	1600	1600	1600	1600	1600	1400	1400

Conformità

Conforme alla normativa RoHS

Contiene piombo - conforme alle eccezioni 6a / 6b / 6c.

Contiene sostanze SVHC >0,1% p/p

Contiene piombo - elenco SVHC [REACH] aggiornato al 27.06.2024.

Contiene sostanze della Proposition 65



L'esposizione al piombo può causare cancro e danni riproduttivi
<https://www.P65Warnings.ca.gov/>

Privo di minerali di conflitto

Questo prodotto non contiene sostanze designate come "minerali da conflitto" come tantalio, stagno, oro o tungsteno della Repubblica Democratica del Congo o dei paesi limitrofi.