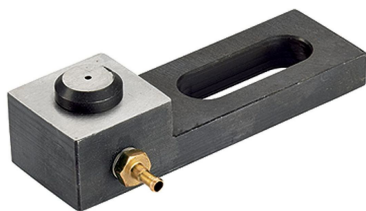


## Sensore di posizionamento • pneumatici

EH 22800.



### Descrizione prodotto

Il sensore è usato per il controllo del corretto posizionamento di pezzi lavorati sull'attrezzatura. Il sensore segnala scostamenti dall'appoggio tra 0,015 e 0,075 mm a seconda della qualità della superficie del pezzo.

Il controllo avviene tramite la contropressione rilevata dall'apparecchiatura di controllo (Cod. 22800.0612).

### Materiale

#### Appoggi

- Acciaio da utensili, temperato, rettificato

#### Guarnizione

- PVC

#### Supporto

- Acciaio, brunito

#### Raccordo

- Ottone

### Maggiori informazioni

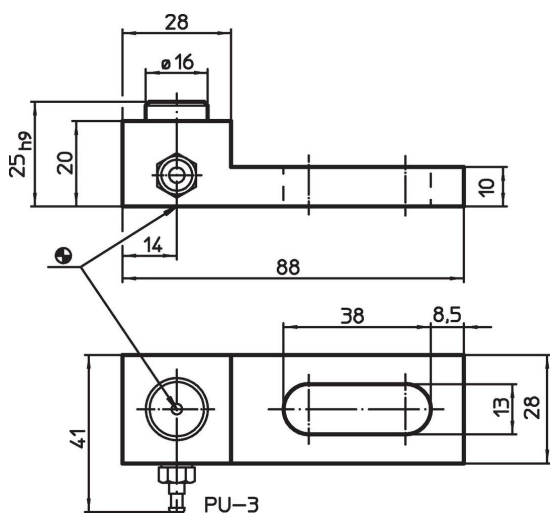
#### Note

Ulteriori informazioni su richiesta.


#### Altri prodotti

- Unità di controllo , per sensori di posizionamento, pneumatici

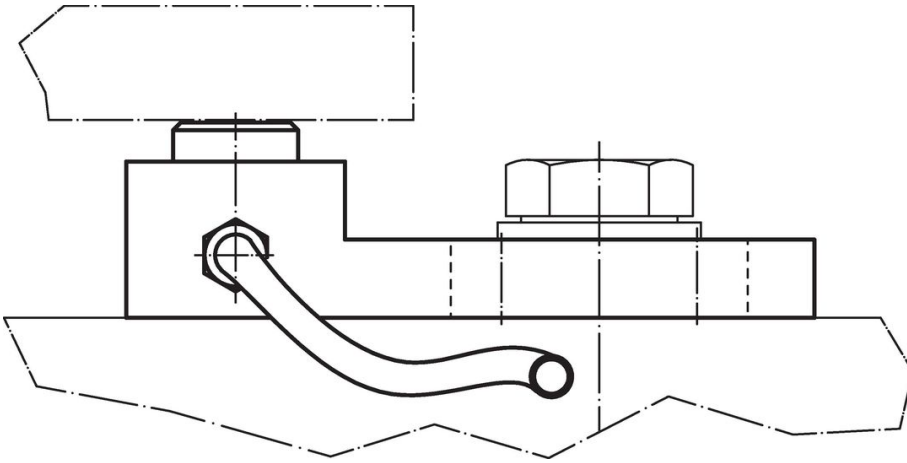
### Disegno



### Caratteristiche

|  | Codice     |
|--|------------|
| <br>[g] |            |
| Con supporto mobile  |            |
| 237  | 22800.0400 |

## Esempio di applicazione



## Conformità

### Conforme alla normativa RoHS

Conforme alla Direttiva 2011/65/UE e alla Direttiva 2015/863.

### Non contiene sostanze SVHC

Nessuna sostanza SVHC con più dello 0,1% p/p contenuto - elenco SVHC [REACH] aggiornato al 23.01.2024.

### Non contiene sostanze della Proposition 65

Nessuna sostanza contemplata nella Proposition 65  
<https://www.P65Warnings.ca.gov/>

### Privo di minerali di conflitto

Questo prodotto non contiene sostanze designate come "minerali da conflitto" come tantalio, stagno, oro o tungsteno della Repubblica Democratica del Congo o dei paesi limitrofi.