

Supporti basculanti

EH 22730.



Descrizione prodotto

I supporti basculanti sono usati come supporti, piedini, riferimenti o elementi di bloccaggio nelle attrezzature.

Materiale

Sfera

- Acciaio da cuscinetti temperato, lucida
- Acciaio inox 1.3541, nichelato

Corpo

- Acciaio bonificato, fosfatato
- Acciaio inox 1.4057, bonificato

Maggiori informazioni

Note

Sfera con dispositivo antirovesciamento.
I valori di carico sono validi anche per le versioni in acciaio inox.

Disegno

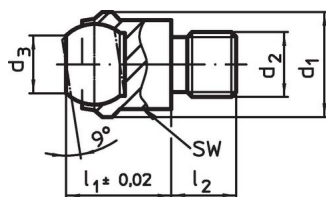


fig. 1

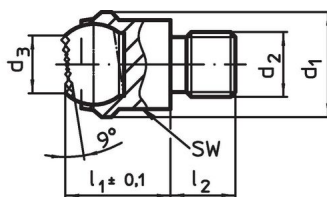


fig. 2

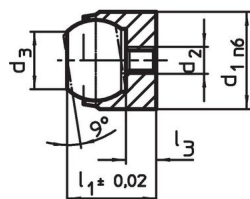


fig. 3

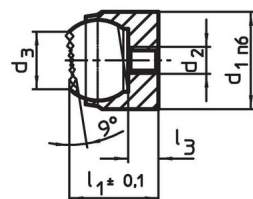


fig. 4

Caratteristiche

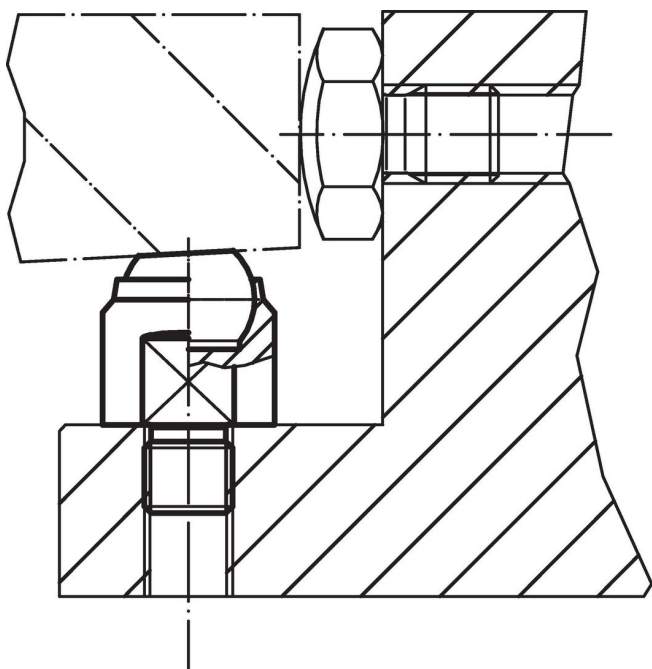
d ₁	d ₂	d ₃	Dimensioni			Diametro sfera	Foro di ricezione		SW	Carico solo statico max.	Coppia di serraggio max.	[g]	Codice
			l ₁	l ₂ -0,5	l ₃ max.		Ø H7	Profondità min.					
			[mm]							[kN]	[Nm]		
Gambo filettato, sfera spianata, piano liscio – Fig. 1, Acciaio													
13	M 6	7,2	13	8	–	10	–	–	11	10	10,0	12,0	22730.0012
13	M 8	7,2	13	8	–	10	–	–	11	10	25,0	13,0	22730.0013
20	M 8	10,5	18	10	–	16	–	–	17	25	25,0	39,0	22730.0018
20	M10	10,5	18	10	–	16	–	–	17	25	46,0	40,0	22730.0019
20	M12	10,5	18	12	–	16	–	–	17	25	82,0	43,0	22730.0020
30	M16	20,0	27	16	–	25	–	–	27	90	206,0	151,0	22730.0030
50	M20	34,5	35	20	–	40	–	–	41	165	407,0	489,0	22730.0050
50	M24	34,5	35	24	–	40	–	–	41	165	698,0	518,0	22730.0060
Gambo filettato, sfera spianata, piano liscio – Fig. 1, acciaio inox													
13	M 6	7,2	13	8	–	10	–	–	11	10	10,0	12,0	22730.0112
13	M 8	7,2	13	8	–	10	–	–	11	10	25,0	13,0	22730.0113
20	M 8	10,5	18	10	–	16	–	–	17	25	25,0	39,0	22730.0118
20	M10	10,5	18	10	–	16	–	–	17	25	46,0	40,0	22730.0119
20	M12	10,5	18	12	–	16	–	–	17	25	82,0	43,0	22730.0120
30	M16	20,0	27	16	–	25	–	–	27	90	206,0	151,0	22730.0130
50	M20	34,5	35	20	–	40	–	–	41	165	407,0	489,0	22730.0150
50	M24	34,5	35	24	–	40	–	–	41	165	698,0	518,0	22730.0160

¹⁾ Vale solo se viene rispettata la profondità minima del foro

d ₁	d ₂	Dimensioni				Diametro sfera	Foro di ricezione		SW	Carico solo statico max.	Coppia di serraggio max.	[g]	Codice	
		d ₃	l ₁	l ₂ -0,5	l ₃ max.		Ø H7	Profondità min.						
[mm]													[kN]	[Nm]
Gambo filettato, sfera spianata, piano zigrinato – Fig. 2, Acciaio														
13	M 6	7,2	13	8	–	10	–	–	11	10	10,0	12,0	22730.0312	
13	M 8	7,2	13	8	–	10	–	–	11	10	25,0	13,0	22730.0313	
20	M 8	10,5	18	10	–	16	–	–	17	25	25,0	38,0	22730.0318	
20	M10	10,5	18	10	–	16	–	–	17	25	46,0	40,0	22730.0319	
20	M12	10,5	18	12	–	16	–	–	17	25	82,0	43,0	22730.0320	
30	M16	20,0	27	16	–	25	–	–	27	90	206,0	149,0	22730.0330	
50	M20	34,5	35	20	–	40	–	–	41	165	407,0	484,0	22730.0350	
50	M24	34,5	35	24	–	40	–	–	41	165	698,0	513,0	22730.0360	
Corpo per incasso, sfera spianata, piano liscio – Fig. 3, Acciaio														
12 n6	M 3	7,2	11	–	3,2	10	12	6	–	10 ¹⁾	1,3	8,0	22730.0412	
18 n6	M 4	10,5	17	–	4,0	16	18	8	–	25 ¹⁾	2,9	29,0	22730.0418	
28 n6	M 5	20,0	25	–	5,5	25	28	13	–	90 ¹⁾	6,0	109,0	22730.0428	
Corpo per incasso, sfera spianata, piano liscio – Fig. 3, acciaio inox														
12 n6	M 3	7,2	11	–	3,2	10	12	6	–	10 ¹⁾	1,3	8,0	22730.0452	
18 n6	M 4	10,5	17	–	4,0	16	18	8	–	25 ¹⁾	2,9	29,0	22730.0458	
28 n6	M 5	20,0	25	–	5,5	25	28	13	–	90 ¹⁾	6,0	109,0	22730.0468	
Corpo per incasso, sfera spianata, piano zigrinato – Fig. 4, Acciaio														
12 n6	M 3	7,2	11	–	3,2	10	12	6	–	10 ¹⁾	1,3	7,9	22730.0712	
18 n6	M 4	10,5	17	–	4,0	16	18	8	–	25 ¹⁾	2,9	29,0	22730.0718	
28 n6	M 5	20,0	25	–	5,5	25	28	13	–	90 ¹⁾	6,0	108,0	22730.0728	

¹⁾ Vale solo se viene rispettata la profondità minima del foro

Esempio di applicazione



Conformità

Conforme alla normativa RoHS

Conforme alla Direttiva 2011/65/UE e alla Direttiva 2015/863.

Non contiene sostanze SVHC

Nessuna sostanza SVHC con più dello 0,1% p/p contenuto - elenco SVHC [REACH] aggiornato al 27.06.2024.

Non contiene sostanze della Proposition 65

Nessuna sostanza contemplata nella Proposition 65

<https://www.P65Warnings.ca.gov/>

Privo di minerali di conflitto

Questo prodotto non contiene sostanze designate come "minerali da conflitto" come tantalio, stagno, oro o tungsteno della Repubblica Democratica del Congo o dei paesi limitrofi.