

## Supporti fissi

EH 22690.



### Descrizione prodotto

Sono usati come appoggi, riferimenti, riscontri, puntali, piedini.

### Materiale

- Acciaio cementato, brunito

### Maggiori informazioni

### Altri prodotti

- Appoggi, zigrinati o monocuspide
- Supporti fissi, con superficie di contatto in plastica

### Disegno

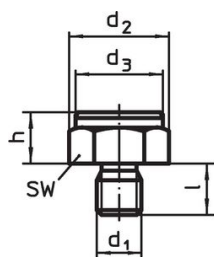


fig. 1

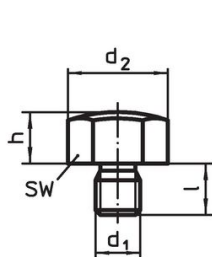


fig. 2

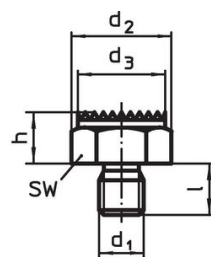


fig. 3

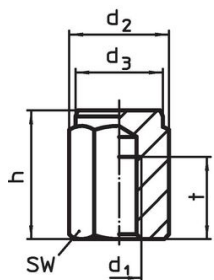


fig. 4

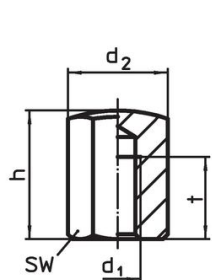


fig. 5

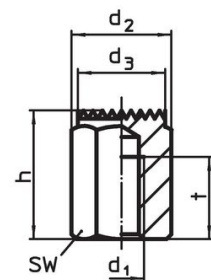



fig. 6


### Caratteristiche

h	d <sub>1</sub>	Dimensioni				SW	Coppia di serraggio max. [Nm]	g	Codice
		d <sub>2</sub>	d <sub>3</sub>	l	t				
[mm]									
<b>Con gambo filettato e piano liscio – Fig. 1</b>									
10 ±0,01	M 8	19,4	17	10	–	17	18	21	<a href="#">22690.0021</a>
10 ±0,01	M10	21,9	19	12	–	19	32	28	<a href="#">22690.0031</a>
15 ±0,01	M10	21,9	19	12	–	19	32	40	<a href="#">22690.0032</a>
10 ±0,01	M12	25,2	22	14	–	22	60	40	<a href="#">22690.0001</a>
15 ±0,01	M12	25,2	22	14	–	22	60	55	<a href="#">22690.0002</a>
15 ±0,01	M16	33,0	30	19	–	30	140	110	<a href="#">22690.0042</a>
20 ±0,01	M16	33,0	30	19	–	30	140	140	<a href="#">22690.0043</a>
20 ±0,01	M20	40,0	36	24	–	36	290	214	<a href="#">22690.0052</a>
25 ±0,01	M20	40,0	36	24	–	36	290	257	<a href="#">22690.0053</a>
20 ±0,01	M24	46,0	41	29	–	41	498	300	<a href="#">22690.0062</a>
25 ±0,01	M24	46,0	41	29	–	41	498	356	<a href="#">22690.0063</a>
30 ±0,01	M24	46,0	41	29	–	41	498	412	<a href="#">22690.0064</a>

<sup>1)</sup> I valori della coppia sono calcolati per viti in qualità 8. Il filetto deve essere completamente avvitato.

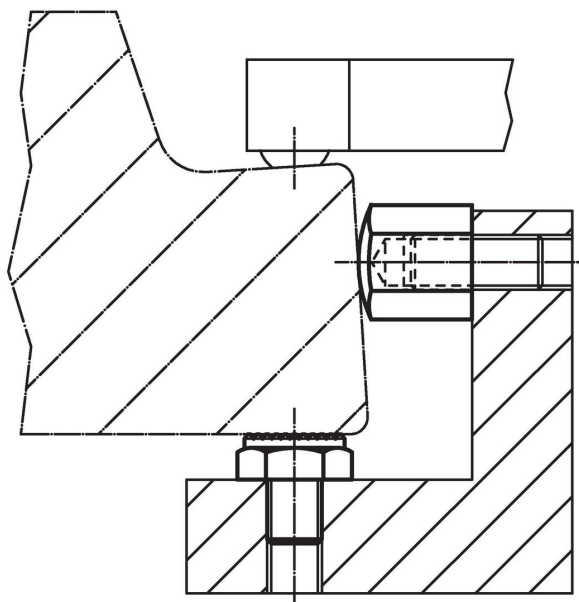
h	d <sub>1</sub>	Dimensioni				t	SW [mm]	Coppia di serraggio max. [Nm]	 [g]	Codice
		d <sub>2</sub>	d <sub>3</sub>	l	[mm]					
<b>Con gambo filettato e superficie bombata – Fig. 2</b>										
10 ±0,10	M 8	19,4	–	10	–	17	18	20	22690.0121	
10 ±0,10	M10	21,9	–	12	–	19	32	27	22690.0131	
15 ±0,10	M10	21,9	–	12	–	19	32	40	22690.0132	
10 ±0,10	M12	25,2	–	14	–	22	60	37	22690.0101	
15 ±0,10	M12	25,2	–	14	–	22	60	53	22690.0102	
15 ±0,10	M16	33,0	–	19	–	30	140	105	22690.0142	
20 ±0,10	M16	33,0	–	19	–	30	140	135	22690.0143	
20 ±0,10	M20	40,0	–	24	–	36	290	206	22690.0152	
25 ±0,10	M20	40,0	–	24	–	36	290	249	22690.0153	
20 ±0,10	M24	46,0	–	29	–	41	498	285	22690.0162	
25 ±0,10	M24	46,0	–	29	–	41	498	342	22690.0163	
30 ±0,10	M24	46,0	–	29	–	41	498	398	22690.0164	
<b>Con gambo filettato e piano zigrinato – Fig. 3</b>										
10 ±0,10	M 8	19,4	17	10	–	17	18	20	22690.0221	
10 ±0,10	M10	21,9	19	12	–	19	32	27	22690.0231	
15 ±0,10	M10	21,9	19	12	–	19	32	39	22690.0232	
10 ±0,10	M12	25,2	22	14	–	22	60	38	22690.0201	
15 ±0,10	M12	25,2	22	14	–	22	60	54	22690.0202	
15 ±0,10	M16	33,0	30	19	–	30	140	106	22690.0242	
20 ±0,10	M16	33,0	30	19	–	30	140	136	22690.0243	
20 ±0,10	M20	40,0	36	24	–	36	290	200	22690.0252	
25 ±0,10	M20	40,0	36	24	–	36	290	243	22690.0253	
20 ±0,10	M24	46,0	41	29	–	41	498	282	22690.0262	
25 ±0,10	M24	46,0	41	29	–	41	498	338	22690.0263	
30 ±0,10	M24	46,0	41	29	–	41	498	395	22690.0264	
<b>Con foro filettato e piano liscio. Toll. l<sub>1</sub> = ±0,01 – Fig. 4</b>										
15 ±0,01	M 8	19,4	17	15	6	17	25 <sup>1)</sup>	25	22690.0321	
25 ±0,01	M 8	19,4	17	25	12	17	25 <sup>1)</sup>	42	22690.0323	
20 ±0,01	M10	21,9	19	20	10	19	46 <sup>1)</sup>	40	22690.0333	
30 ±0,01	M10	21,9	19	30	15	19	46 <sup>1)</sup>	61	22690.0335	
40 ±0,01	M10	21,9	19	40	15	19	46 <sup>1)</sup>	85	22690.0337	
20 ±0,01	M12	25,2	22	20	10	22	82 <sup>1)</sup>	52	22690.0301	
25 ±0,01	M12	25,2	22	25	15	22	82 <sup>1)</sup>	65	22690.0302	
30 ±0,01	M12	25,2	22	30	18	22	82 <sup>1)</sup>	79	22690.0303	
40 ±0,01	M12	25,2	22	40	18	22	82 <sup>1)</sup>	111	22690.0304	
50 ±0,01	M12	25,2	22	50	18	22	82 <sup>1)</sup>	142	22690.0305	
30 ±0,01	M16	33,0	30	30	20	30	206 <sup>1)</sup>	141	22690.0343	
50 ±0,01	M16	33,0	30	50	24	30	206 <sup>1)</sup>	256	22690.0345	
40 ±0,01	M20	40,0	36	40	26	36	407 <sup>1)</sup>	268	22690.0353	
60 ±0,01	M20	40,0	36	60	38	36	407 <sup>1)</sup>	415	22690.0355	
40 ±0,01	M24	46,0	41	40	26	41	698 <sup>1)</sup>	341	22690.0363	
60 ±0,01	M24	46,0	41	60	38	41	698 <sup>1)</sup>	530	22690.0365	
<b>Con foro filettato e piano zigrinato – Fig. 5</b>										
15 ±0,10	M 8	19,4	–	15	6	17	25 <sup>1)</sup>	24	22690.0421	
25 ±0,10	M 8	19,4	–	25	12	17	25 <sup>1)</sup>	41	22690.0423	
20 ±0,10	M10	21,9	–	20	10	19	46 <sup>1)</sup>	38	22690.0433	
30 ±0,10	M10	21,9	–	30	15	19	46 <sup>1)</sup>	60	22690.0435	
40 ±0,10	M10	21,9	–	40	15	19	46 <sup>1)</sup>	84	22690.0437	
20 ±0,10	M12	25,2	–	20	10	22	82 <sup>1)</sup>	50	22690.0401	
25 ±0,10	M12	25,2	–	25	15	22	82 <sup>1)</sup>	62	22690.0402	
30 ±0,10	M12	25,2	–	30	18	22	82 <sup>1)</sup>	76	22690.0403	
40 ±0,10	M12	25,2	–	40	18	22	82 <sup>1)</sup>	109	22690.0404	

<sup>1)</sup> I valori della coppia sono calcolati per viti in qualità 8. Il filetto deve essere completamente avvitato.

h	d <sub>1</sub>	Dimensioni				t	SW [mm]	Coppia di serraggio max. [Nm]	 [g]	Codice
		d <sub>2</sub>	d <sub>3</sub>	l	[mm]					
50 ±0,10	M12	25,2	–	50	18	22	82 <sup>1)</sup>	141	22690.0405	
30 ±0,10	M16	33,0	–	30	20	30	206 <sup>1)</sup>	136	22690.0443	
50 ±0,10	M16	33,0	–	50	24	30	206 <sup>1)</sup>	252	22690.0445	
40 ±0,10	M20	40,0	–	40	26	36	407 <sup>1)</sup>	261	22690.0453	
60 ±0,10	M20	40,0	–	60	38	36	407 <sup>1)</sup>	408	22690.0455	
40 ±0,10	M24	46,0	–	40	26	41	698 <sup>1)</sup>	327	22690.0463	
60 ±0,10	M24	46,0	–	60	38	41	698 <sup>1)</sup>	514	22690.0465	
<b>Con foro filettato e piano zigrinato – Fig. 6</b>										
15 ±0,10	M 8	19,4	17	15	6	17	25 <sup>1)</sup>	24	22690.0521	
25 ±0,10	M 8	19,4	17	25	12	17	25 <sup>1)</sup>	41	22690.0523	
20 ±0,10	M10	21,9	19	20	10	19	46 <sup>1)</sup>	38	22690.0533	
30 ±0,10	M10	21,9	19	30	15	19	46 <sup>1)</sup>	60	22690.0535	
40 ±0,10	M10	21,9	19	40	15	19	46 <sup>1)</sup>	84	22690.0537	
20 ±0,10	M12	25,2	22	20	10	22	82 <sup>1)</sup>	50	22690.0501	
25 ±0,10	M12	25,2	22	25	15	22	82 <sup>1)</sup>	63	22690.0502	
30 ±0,10	M12	25,2	22	30	18	22	82 <sup>1)</sup>	77	22690.0503	
40 ±0,10	M12	25,2	22	40	18	22	82 <sup>1)</sup>	109	22690.0504	
50 ±0,10	M12	25,2	22	50	18	22	82 <sup>1)</sup>	141	22690.0505	
30 ±0,10	M16	33,0	30	30	20	30	206 <sup>1)</sup>	137	22690.0543	
50 ±0,10	M16	33,0	30	50	24	30	206 <sup>1)</sup>	254	22690.0545	
40 ±0,10	M20	40,0	36	40	26	36	407 <sup>1)</sup>	254	22690.0553	
60 ±0,10	M20	40,0	36	60	38	36	407 <sup>1)</sup>	401	22690.0555	
40 ±0,10	M24	46,0	41	40	26	41	698 <sup>1)</sup>	322	22690.0563	
60 ±0,10	M24	46,0	41	60	38	41	698 <sup>1)</sup>	408	22690.0565	

<sup>1)</sup> I valori della coppia sono calcolati per viti in qualità 8. Il filetto deve essere completamente avvitato.

### Esempio di applicazione



## Conformità

### Conforme alla normativa RoHS

Contiene piombo - conforme alle eccezioni 6a / 6b / 6c.

### Contiene sostanze SVHC >0,1% p/p

Contiene piombo - elenco SVHC [REACH] aggiornato al 27.06.2024.

### Contiene sostanze della Proposition 65



L'esposizione al piombo può causare cancro e danni riproduttivi  
<https://www.P65Warnings.ca.gov/>

### Privo di minerali di conflitto

Questo prodotto non contiene sostanze designate come "minerali da conflitto" come tantalio, stagno, oro o tungsteno della Repubblica Democratica del Congo o dei paesi limitrofi.