

## Imbastitori di bloccaggio • con impugnatura a pomello

EH 22410. /EH 22420.



### Descrizione prodotto

Per fissaggio, bloccaggio, regolazione, sostituzione e fissaggio rapidi nei fori ciechi (H11) senza boccole di posizionamento aggiuntive.

Rapido e facile da rilasciare per connessioni che vengono effettuate ripetutamente. Uso flessibile perché le sfere sono bloccate tra bullone e foro.

Resistenti alla corrosione. Versioni in acciaio inox 1.4542: gambo ad alta resistenza, temperato e indurito per precipitazione con una estrema capacità di carico e un'alta resistenza all'usura.

### Materiale

#### Gambo

- Acciaio inox 1.4305
- Acciaio inox 1.4542, temprato per precipitazione

#### Impugnatura

- Alluminio, nero simile a RAL 9005

#### Pulsante

- Acciaio bonificato, nitrurato, giallo simile al RAL 1016

#### Molla

- acciaio inox

### Assemblaggio

E' sufficiente un foro di ricezione in tolleranza H11.

#### Montaggio:

- Premere il pulsante e tenerlo premuto
- Inserire il perno di sollevamento
- Rilasciare il pulsante (Il pulsante deve essere di nuovo nella sua posizione originale)

#### Smontaggio:

- Premere il pulsante e tenerlo premuto.
- Rimuovere il perno di sollevamento.
- Rilasciare il pulsante.

### Funzionamento

Imbastitori di bloccaggio possono essere utilizzati in fori ciechi. Le forze di tenuta ottenute in un foro H11 dipendono dal materiale della controparte:

- acciaio, indurito - min. 30 N
- acciaio, morbido - min. 120 N
- acciaio INOX, morbido - min. 120 N
- Al, lega di alluminio - min. 250 N

### Maggiori informazioni

#### Note

Esecuzioni speciali a richiesta.

Il perno di bloccaggio del morsetto non deve essere utilizzato per sollevare carichi.

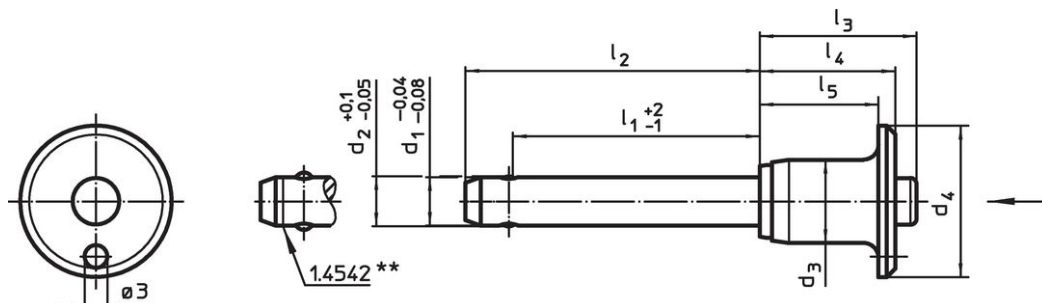
#### Accessori

Possono essere facilmente equipaggiati con le ritenute di sicurezza EH 22400.

#### Altri prodotti



- Ritenute di sicurezza

### Disegno



\*\* Esecuzione in inox 1.4542 con marcatura.

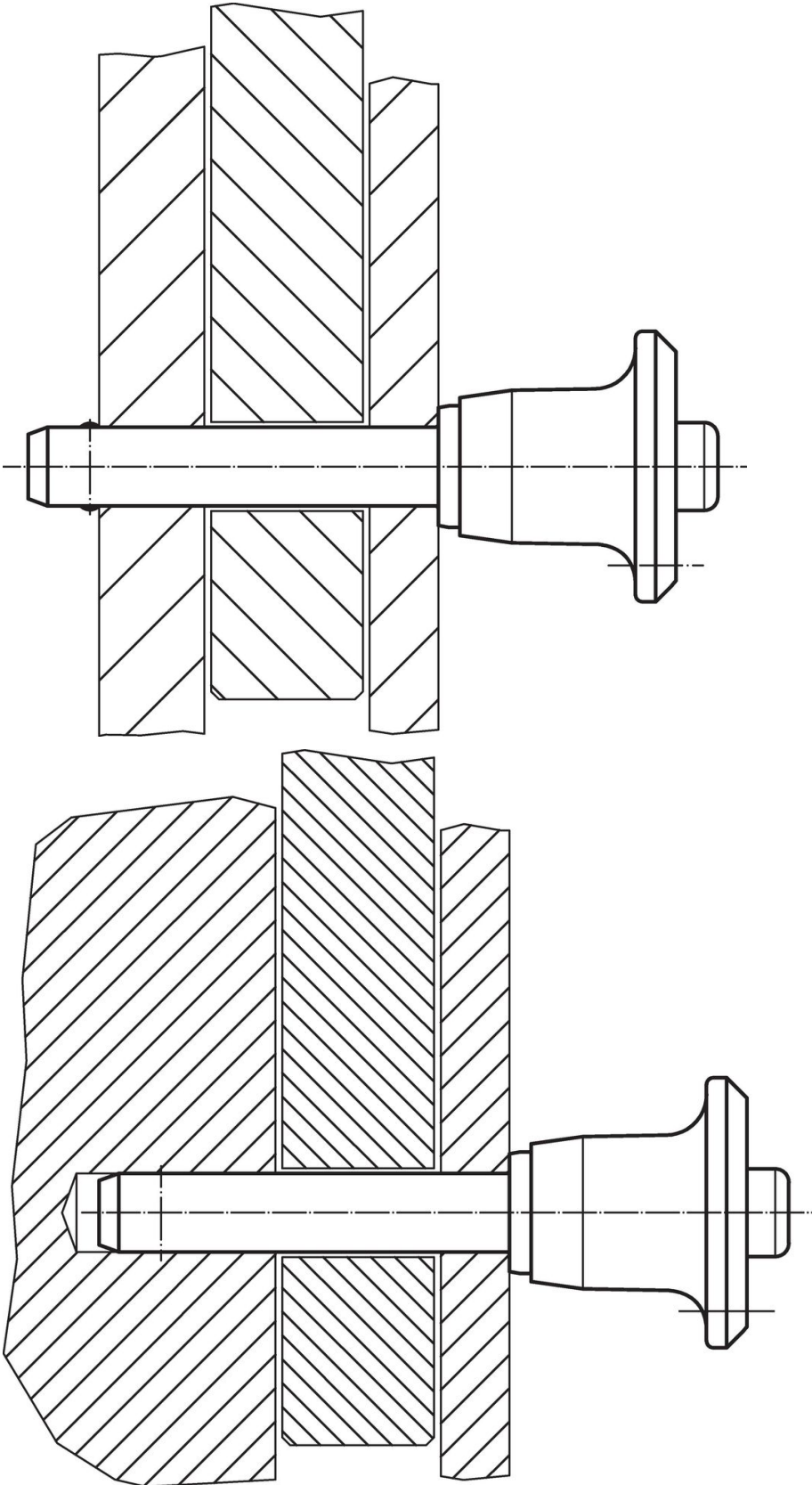
**Caratteristiche**

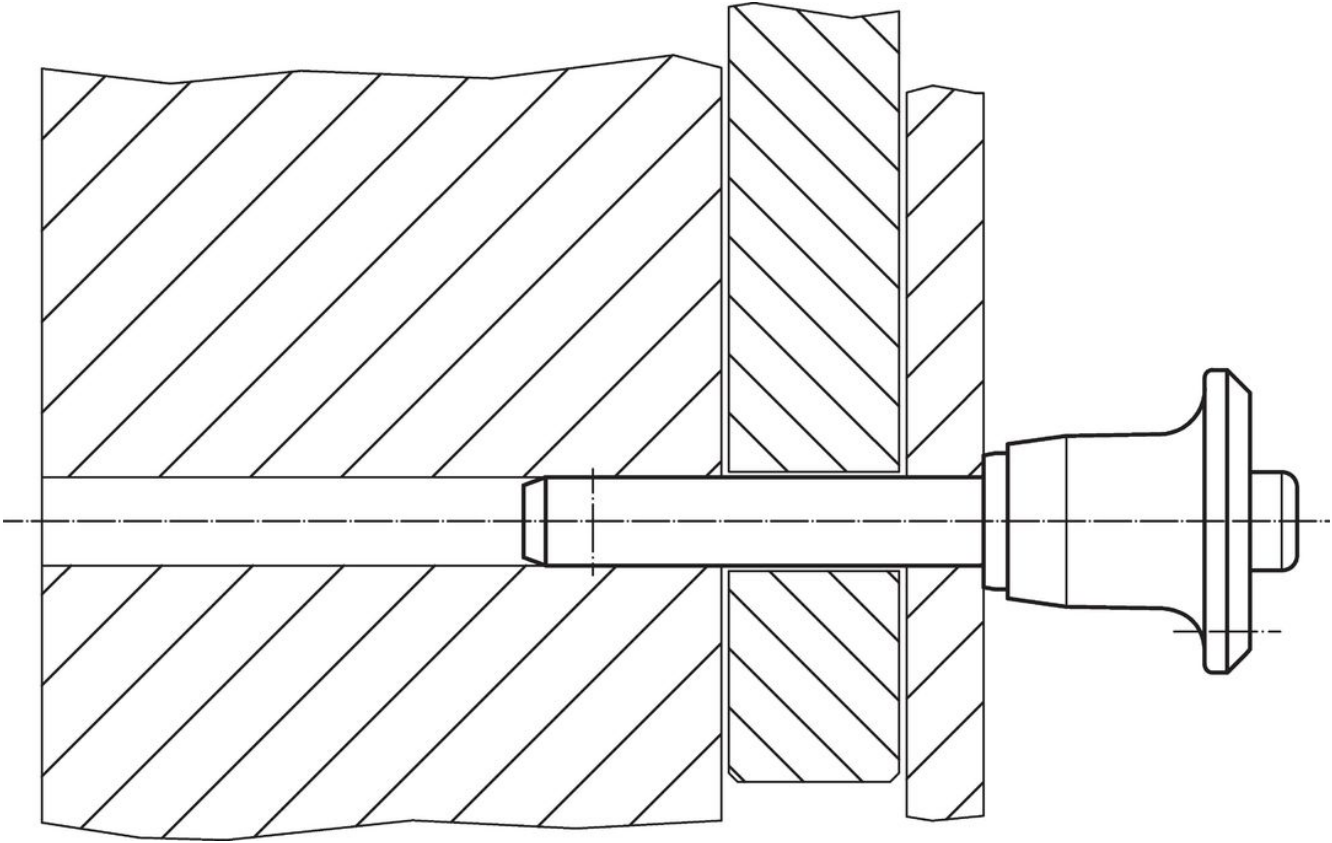
| d <sub>1</sub><br>-0,04<br>-0,08                        | l <sub>1</sub><br>+2<br>-1 | d <sub>2</sub><br>+0,1<br>-0,05 | Dimensioni     |                |                |                |                |                | Forza di<br>ritegno <sup>1)</sup><br>min.<br>Acciaio,<br>morbido<br>[N] | Foro di<br>ricezione<br>H11<br>[mm] | <br>min. max.<br>[°C] |     | <br>[g] | Resistenza<br>al taglio,<br>doppia <sup>2)</sup><br>min.<br>[kN] | Codice     |
|---|----------------------------|---------------------------------|----------------|----------------|----------------|----------------|----------------|----------------|---|-------------------------------------|--|-----|--|--|------------|
|   |                            |                                 | d <sub>3</sub> | d <sub>4</sub> | l <sub>2</sub> | l <sub>3</sub> | l <sub>4</sub> | l <sub>5</sub> |   |                                     | [mm]   |     |  |  |            |
| <b>Acciaio inox 1.4305</b>                              |                            |                                 |                |                |                |                |                |                |   |                                     |  |     |  |  |            |
| 6   | 10                         | 6,2                             | 11,3           | 20             | 17,4           | 20,7           | 17,6           | 14,6           | 120   | 6                                   | -30  | 150 | 13   | 21   | 22410.0022 |
| 6   | 20                         | 6,2                             | 11,3           | 20             | 27,4           | 20,7           | 17,6           | 14,6           | 120   | 6                                   | -30  | 150 | 15   | 21   | 22410.0024 |
| 6   | 40                         | 6,2                             | 11,3           | 20             | 47,4           | 20,7           | 17,6           | 14,6           | 120   | 6                                   | -30  | 150 | 19   | 21   | 22410.0028 |
| 6   | 60                         | 6,2                             | 11,3           | 20             | 67,4           | 20,7           | 17,6           | 14,6           | 120   | 6                                   | -30  | 150 | 23   | 21   | 22410.0032 |
| 8   | 10                         | 8,3                             | 14,1           | 25             | 18,6           | 27,3           | 22,6           | 18,6           | 120   | 8                                   | -30  | 150 | 25   | 38   | 22410.0042 |
| 8   | 20                         | 8,3                             | 14,1           | 25             | 28,6           | 27,3           | 22,6           | 18,6           | 120   | 8                                   | -30  | 150 | 29   | 38   | 22410.0044 |
| 8   | 40                         | 8,3                             | 14,1           | 25             | 48,6           | 27,3           | 22,6           | 18,6           | 120   | 8                                   | -30  | 150 | 36   | 38   | 22410.0048 |
| 8   | 60                         | 8,3                             | 14,1           | 25             | 68,6           | 27,3           | 22,6           | 18,6           | 120   | 8                                   | -30  | 150 | 43   | 38   | 22410.0052 |
| 8   | 80                         | 8,3                             | 14,1           | 25             | 88,6           | 27,3           | 22,6           | 18,6           | 120   | 8                                   | -30  | 150 | 51   | 38   | 22410.0056 |
| 10  | 20                         | 10,3                            | 14,1           | 25             | 30,0           | 27,3           | 22,6           | 18,6           | 120   | 10                                  | -30  | 150 | 35   | 60   | 22410.0062 |
| 10  | 40                         | 10,3                            | 14,1           | 25             | 50,0           | 27,3           | 22,6           | 18,6           | 120   | 10                                  | -30  | 150 | 47   | 60   | 22410.0066 |
| 10  | 60                         | 10,3                            | 14,1           | 25             | 70,0           | 27,3           | 22,6           | 18,6           | 120   | 10                                  | -30  | 150 | 59   | 60   | 22410.0070 |
| 10  | 80                         | 10,3                            | 14,1           | 25             | 90,0           | 27,3           | 22,6           | 18,6           | 120   | 10                                  | -30  | 150 | 70   | 60   | 22410.0072 |
| 10  | 100                        | 10,3                            | 14,1           | 25             | 110,0          | 27,3           | 22,6           | 18,6           | 120   | 10                                  | -30  | 150 | 82   | 60   | 22410.0074 |
| 12  | 20                         | 12,3                            | 17,7           | 35             | 31,0           | 33,2           | 27,3           | 22,3           | 120   | 12                                  | -30  | 150 | 66   | 87   | 22410.0082 |
| 12  | 40                         | 12,3                            | 17,7           | 35             | 51,0           | 33,2           | 27,3           | 22,3           | 120   | 12                                  | -30  | 150 | 82   | 87   | 22410.0086 |
| 12  | 60                         | 12,3                            | 17,7           | 35             | 71,0           | 33,2           | 27,3           | 22,3           | 120   | 12                                  | -30  | 150 | 100  | 87   | 22410.0090 |
| 12  | 80                         | 12,3                            | 17,7           | 35             | 91,0           | 33,2           | 27,3           | 22,3           | 120   | 12                                  | -30  | 150 | 117  | 87   | 22410.0092 |
| 12  | 100                        | 12,3                            | 17,7           | 35             | 111,0          | 33,2           | 27,3           | 22,3           | 120   | 12                                  | -30  | 150 | 134  | 87   | 22410.0094 |
| 16  | 30                         | 16,5                            | 23,4           | 40             | 44,4           | 42,2           | 34,5           | 28,5           | 120   | 16                                  | -30  | 150 | 150  | 155  | 22410.0102 |
| 16  | 60                         | 16,5                            | 23,4           | 40             | 74,4           | 42,2           | 34,5           | 28,5           | 120   | 16                                  | -30  | 150 | 196  | 155  | 22410.0107 |
| 16  | 90                         | 16,5                            | 23,4           | 40             | 104,4          | 42,2           | 34,5           | 28,5           | 120   | 16                                  | -30  | 150 | 242  | 155  | 22410.0110 |
| 16  | 120                        | 16,5                            | 23,4           | 40             | 134,4          | 42,2           | 34,5           | 28,5           | 120   | 16                                  | -30  | 150 | 290  | 155  | 22410.0113 |
| <b>Acciaio inox 1.4542, temprato per precipitazione</b> |                            |                                 |                |                |                |                |                |                |   |                                     |  |     |  |  |            |
| 6   | 10                         | 6,2                             | 11,3           | 20             | 17,4           | 20,7           | 17,6           | 14,6           | 120   | 6                                   | -30  | 150 | 13   | 35   | 22420.0022 |
| 6   | 20                         | 6,2                             | 11,3           | 20             | 27,4           | 20,7           | 17,6           | 14,6           | 120   | 6                                   | -30  | 150 | 15   | 35   | 22420.0024 |
| 6   | 40                         | 6,2                             | 11,3           | 20             | 47,4           | 20,7           | 17,6           | 14,6           | 120   | 6                                   | -30  | 150 | 19   | 35   | 22420.0028 |
| 6   | 60                         | 6,2                             | 11,3           | 20             | 67,4           | 20,7           | 17,6           | 14,6           | 120   | 6                                   | -30  | 150 | 23   | 35   | 22420.0032 |
| 8   | 10                         | 8,3                             | 14,1           | 25             | 18,6           | 27,3           | 22,6           | 18,6           | 120   | 8                                   | -30  | 150 | 25   | 63   | 22420.0042 |
| 8   | 20                         | 8,3                             | 14,1           | 25             | 28,6           | 27,3           | 22,6           | 18,6           | 120   | 8                                   | -30  | 150 | 29   | 63   | 22420.0044 |
| 8   | 40                         | 8,3                             | 14,1           | 25             | 48,6           | 27,3           | 22,6           | 18,6           | 120   | 8                                   | -30  | 150 | 36   | 63   | 22420.0048 |
| 8   | 60                         | 8,3                             | 14,1           | 25             | 68,6           | 27,3           | 22,6           | 18,6           | 120   | 8                                   | -30  | 150 | 43   | 63   | 22420.0052 |
| 8   | 80                         | 8,3                             | 14,1           | 25             | 88,6           | 27,3           | 22,6           | 18,6           | 120   | 8                                   | -30  | 150 | 51   | 63   | 22420.0056 |
| 10  | 20                         | 10,3                            | 14,1           | 25             | 30,0           | 27,3           | 22,6           | 18,6           | 120   | 10                                  | -30  | 150 | 35   | 100  | 22420.0062 |
| 10  | 40                         | 10,3                            | 14,1           | 25             | 50,0           | 27,3           | 22,6           | 18,6           | 120   | 10                                  | -30  | 150 | 47   | 100  | 22420.0066 |
| 10  | 60                         | 10,3                            | 14,1           | 25             | 70,0           | 27,3           | 22,6           | 18,6           | 120   | 10                                  | -30  | 150 | 59   | 100  | 22420.0070 |
| 10  | 80                         | 10,3                            | 14,1           | 25             | 90,0           | 27,3           | 22,6           | 18,6           | 120   | 10                                  | -30  | 150 | 70   | 100  | 22420.0072 |
| 10  | 100                        | 10,3                            | 14,1           | 25             | 110,0          | 27,3           | 22,6           | 18,6           | 120   | 10                                  | -30  | 150 | 82   | 100  | 22420.0074 |
| 12  | 20                         | 12,3                            | 17,7           | 35             | 31,0           | 33,2           | 27,3           | 22,3           | 120   | 12                                  | -30  | 150 | 66   | 144  | 22420.0082 |
| 12  | 40                         | 12,3                            | 17,7           | 35             | 51,0           | 33,2           | 27,3           | 22,3           | 120   | 12                                  | -30  | 150 | 82   | 144  | 22420.0086 |
| 12  | 60                         | 12,3                            | 17,7           | 35             | 71,0           | 33,2           | 27,3           | 22,3           | 120   | 12                                  | -30  | 150 | 100  | 144  | 22420.0090 |
| 12  | 80                         | 12,3                            | 17,7           | 35             | 91,0           | 33,2           | 27,3           | 22,3           | 120   | 12                                  | -30  | 150 | 117  | 144  | 22420.0092 |
| 12  | 100                        | 12,3                            | 17,7           | 35             | 111,0          | 33,2           | 27,3           | 22,3           | 120   | 12                                  | -30  | 150 | 134  | 144  | 22420.0094 |
| 16  | 30                         | 16,5                            | 23,4           | 40             | 44,4           | 42,2           | 34,5           | 28,5           | 120   | 16                                  | -30  | 150 | 150  | 257  | 22420.0102 |
| 16  | 60                         | 16,5                            | 23,4           | 40             | 74,4           | 42,2           | 34,5           | 28,5           | 120   | 16                                  | -30  | 150 | 196  | 257  | 22420.0107 |
| 16  | 90                         | 16,5                            | 23,4           | 40             | 104,4          | 42,2           | 34,5           | 28,5           | 120   | 16                                  | -30  | 150 | 242  | 257  | 22420.0110 |
| 16  | 120                        | 16,5                            | 23,4           | 40             | 134,4          | 42,2           | 34,5           | 28,5           | 120   | 16                                  | -30  | 150 | 290  | 257  | 22420.0113 |

<sup>1)</sup> La forza di tenuta dipende dal materiale della controparte - per ulteriori valori vedi "operazione".

<sup>2)</sup> Resistenza al taglio assimilabile a DIN 50141

Esempio di applicazione





## Conformità

### Non conforme alla normativa RoHS

Non conforme alla Direttiva 2011/65/UE e alla Direttiva 2015/863

### Contiene sostanze SVHC >0,1% p/p

Contiene piombo - elenco SVHC [REACH] aggiornato al 27.06.2024.

### Contiene sostanze della Proposition 65



L'esposizione al piombo può causare cancro e danni riproduttivi  
<https://www.P65Warnings.ca.gov/>

### Privo di minerali di conflitto

Questo prodotto non contiene sostanze designate come "minerali da conflitto" come tantalio, stagno, oro o tungsteno della Repubblica Democratica del Congo o dei paesi limitrofi.