

## Posizionatori laterali • filettati, senza guarnizione, con foro filettato

EH 22150.



### Descrizione prodotto

Questi elementi servono per posizionare e spingere piccoli pezzi, per esempio nelle operazioni di verniciatura e sabbiatura.

#### Materiale

##### Corpo

- Acciaio, zincato

##### Rondella filettata

- Acciaio, brunito

##### Molla

- acciaio inox
- Acciaio, brunito
- Acciaio, zincato mediante zincatura

#### Assemblaggio

Formula per calcolare l'interasse dei fori di ricezione dei posizionatori:

$$l_0 = z/2 + w + x,$$

$l_0$  = interasse,

$y$  = altezza pezzo,

$w$  = lunghezza pezzo,

$x$  = corsa,

$z$  = diametro perno di riferimento

Calcolo dimensione  $x$  per pezzi:  $x = d_2/2 - s$

Il montaggio avviene avvitando il posizionatore tramite l'apposito attrezzo.

#### Caratteristiche

Esecuzione con spinta ridotta = molla in acciaio inox

Esecuzione con spinta normale = molla in acciaio, brunita

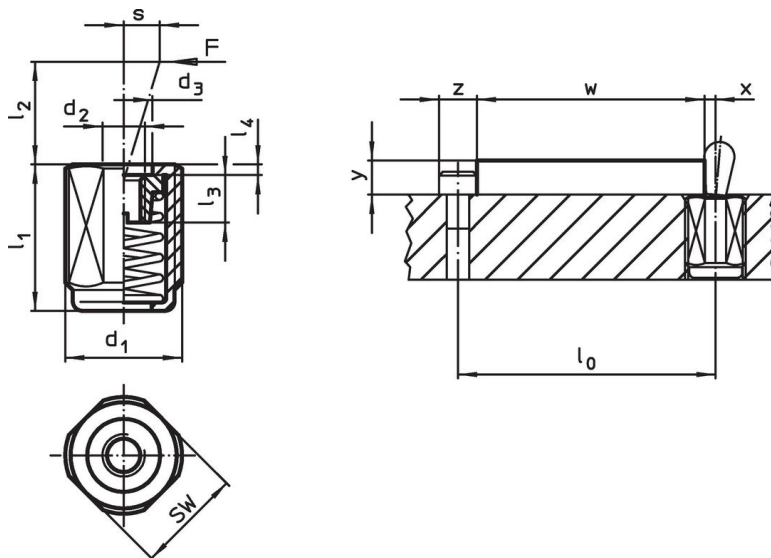
Spinta maggiorata = molla in acciaio, galvanizzata

#### Maggiori informazioni

#### Note

Viti specifiche vengono montate tramite la boccia filettata interna.

### Disegno




## Caratteristiche

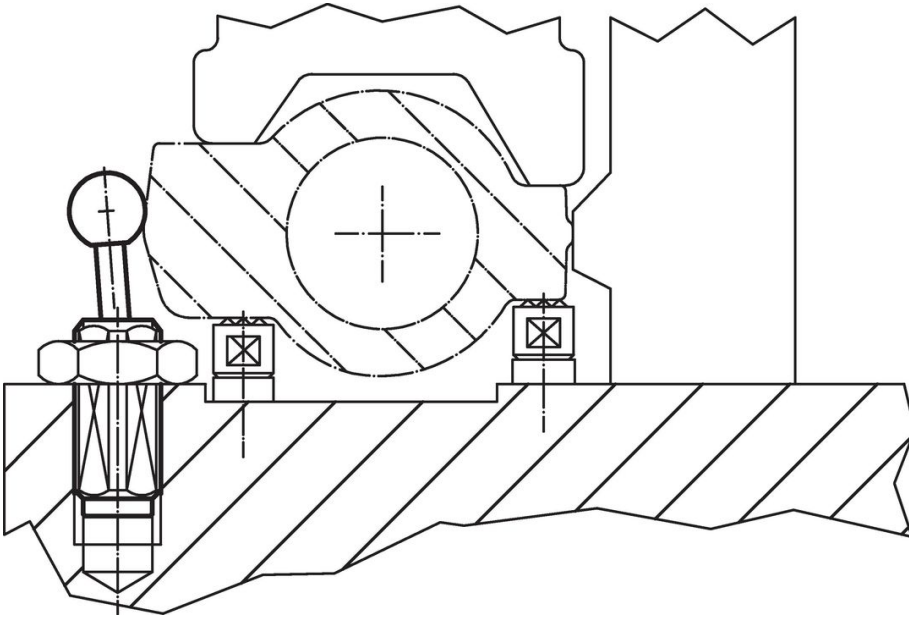
Dimensioni		Spinta F max. <sup>1)</sup> ~ [N]	d <sub>2</sub>	Dimensioni				Corsa s [mm]	SW [mm]	T max. [°C]	P [g]	Codice
d <sub>1</sub> [mm]	l <sub>1</sub> -2			d <sub>3</sub>	l <sub>2</sub>	l <sub>3</sub>	l <sub>4</sub>					
<b>Spinta ridotta</b>												
M12	11,5	20	M4	6,1	6,7	4,5	1,5	0,8	10	250	3,2	<a href="#">22150.1310</a>
M12	19,0	20	M4	6,1	6,7	4,5	1,5	0,8	10	250	5,1	<a href="#">22150.1314</a>
M12	26,5	20	M4	6,1	6,7	4,5	1,5	0,8	10	250	6,9	<a href="#">22150.1318</a>
M12	11,5	40	M4	6,1	10,7	4,5	1,5	1,0	10	250	3,3	<a href="#">22150.1330</a>
M12	19,0	40	M4	6,1	10,7	4,5	1,5	1,0	10	250	5,2	<a href="#">22150.1334</a>
M12	26,5	40	M4	6,1	10,7	4,5	1,5	1,0	10	250	6,9	<a href="#">22150.1338</a>
M18 x 1,5	18,0	100	M6	10,1	16,7	7,5	1,5	1,6	16	250	15,0	<a href="#">22150.1350</a>
M18 x 1,5	31,5	100	M6	10,1	16,7	7,5	1,5	1,6	16	250	23,0	<a href="#">22150.1354</a>
M18 x 1,5	45,0	100	M6	10,1	16,7	7,5	1,5	1,6	16	250	32,0	<a href="#">22150.1358</a>
<b>Spinta normale</b>												
M12	11,5	50	M4	6,1	6,7	4,5	1,5	0,8	10	250	3,5	<a href="#">22150.1311</a>
M12	19,0	50	M4	6,1	6,7	4,5	1,5	0,8	10	250	5,6	<a href="#">22150.1315</a>
M12	26,5	50	M4	6,1	6,7	4,5	1,5	0,8	10	250	7,5	<a href="#">22150.1319</a>
M12	11,5	75	M4	6,1	10,7	4,5	1,5	1,0	10	250	3,5	<a href="#">22150.1331</a>
M12	19,0	75	M4	6,1	10,7	4,5	1,5	1,0	10	250	5,6	<a href="#">22150.1335</a>
M12	26,5	75	M4	6,1	10,7	4,5	1,5	1,0	10	250	7,7	<a href="#">22150.1339</a>
M18 x 1,5	18,0	150	M6	10,1	16,7	7,5	1,5	1,6	16	250	15,0	<a href="#">22150.1351</a>
M18 x 1,5	31,5	150	M6	10,1	16,7	7,5	1,5	1,6	16	250	23,0	<a href="#">22150.1355</a>
M18 x 1,5	45,0	150	M6	10,1	16,7	7,5	1,5	1,6	16	250	32,0	<a href="#">22150.1359</a>
<b>Spinta maggiorata</b>												
M12	11,5	100	M4	6,1	6,7	4,5	1,5	0,8	10	250	3,7	<a href="#">22150.1312</a>
M12	19,0	100	M4	6,1	6,7	4,5	1,5	0,8	10	250	6,0	<a href="#">22150.1316</a>
M12	26,5	100	M4	6,1	6,7	4,5	1,5	0,8	10	250	8,2	<a href="#">22150.1320</a>
M12	11,5	100	M4	6,1	10,7	4,5	1,5	1,0	10	250	3,9	<a href="#">22150.1332</a>
M12	19,0	100	M4	6,1	10,7	4,5	1,5	1,0	10	250	6,5	<a href="#">22150.1336</a>
M12	26,5	100	M4	6,1	10,7	4,5	1,5	1,0	10	250	8,6	<a href="#">22150.1340</a>
M18 x 1,5	18,0	200	M6	10,1	16,7	7,5	1,5	1,6	16	250	14,0	<a href="#">22150.1352</a>
M18 x 1,5	31,5	200	M6	10,1	16,7	7,5	1,5	1,6	16	250	24,0	<a href="#">22150.1356</a>
M18 x 1,5	45,0	200	M6	10,1	16,7	7,5	1,5	1,6	16	250	34,0	<a href="#">22150.1360</a>

<sup>1)</sup> Valori medi statistici

## Accessori

	Dimensioni d <sub>1</sub> [mm]	P [g]	Codice
<b>Attrezzo di montaggio</b>			
	M12	76	<a href="#">22150.0820</a>
	M18 x 1,5	137	<a href="#">22150.0822</a>

### Esempio di applicazione



### Conformità

Per informazioni dettagliate sulla conformità selezionare il numero di articolo desiderato.