

## Otturatori • senza dado esagonale

EH 22120.



### Descrizione prodotto

Questi otturatori vengono utilizzati per posizionamenti ripetibili di tavole girevoli o cursori.

### Materiale

- Corpo**
- Acciaio automatico, brunito
  - Acciaio inox 1.4305

### Puntale

- Acciaio, temperato
- Acciaio inox 1.4305, nichelato

### Pomello

- Plastica PA 6, nera

### Assemblaggio

Sono disponibili gli appositi attrezzi di montaggio.

### Maggiori informazioni

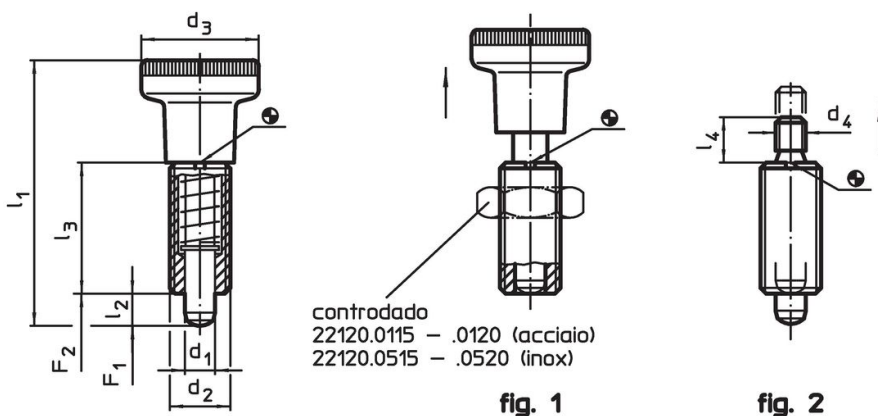
### Note

Pomello non smontabile.  
Il controdado è da ordinarsi separatamente.

### Altri prodotti

- Flange, per otturatori e arresti retraibili, pressofuso
- Boccole di montaggio, per otturatori ed arresti retraibili
- Anelli distanziali, per otturatori

### Disegno



### Caratteristiche


Dimensioni								Spinta <sup>1)</sup>		Temperatura		Peso [g]	Codice
d <sub>1</sub>	d <sub>2</sub>	d <sub>3</sub>	d <sub>4</sub>	l <sub>1</sub>	l <sub>2</sub> min.	l <sub>3</sub>	l <sub>4</sub>	F <sub>1</sub>	F <sub>2</sub>	min.	max.		
-0,02 -0,05				~				~	~				
[mm]								[N]		[°C]		[g]	
<b>Con pomello – Fig. 1, Acciaio automatico</b>													
5	M10 x 1	21	–	45,0	5	22	–	6,0	14	-30	80	17	22120.0045
6	M12 x 1,5	25	–	54,5	6	26	–	6,5	19	-30	80	27	22120.0046
8	M16 x 1,5	31	–	69,0	8	34	–	11,5	28	-30	80	63	22120.0048
10	M20 x 1,5	31	–	80,0	10	41	–	23,0	54	-30	80	104	22120.0050
<b>Senza pomello – Fig. 2, Acciaio automatico</b>													
5	M10 x 1	–	M5	–	5	22	6	6,0	14	–	250	12	22120.0065
6	M12 x 1,5	–	M6	–	6	26	10	6,5	19	–	250	19	22120.0066
8	M16 x 1,5	–	M8	–	8	34	12	11,5	28	–	250	46	22120.0068
10	M20 x 1,5	–	M8	–	10	43	12	23,0	54	–	250	87	22120.0070
<b>Con pomello – Fig. 1, acciaio inox</b>													
5	M10 x 1	21	–	45,0	5	22	–	6,0	14	-30	80	17	22120.0445
6	M12 x 1,5	25	–	54,5	6	26	–	6,5	19	-30	80	27	22120.0446
8	M16 x 1,5	31	–	69,0	8	34	–	11,5	28	-30	80	63	22120.0448
10	M20 x 1,5	31	–	80,0	10	41	–	23,0	54	-30	80	104	22120.0450

<sup>1)</sup> Valori medi statistici

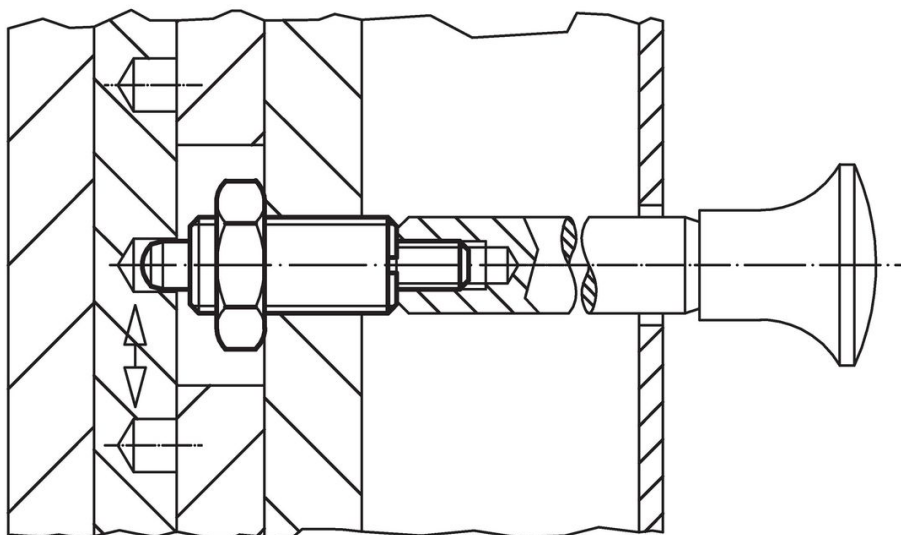
Dimensioni								Spinta <sup>1)</sup>		min. max.			Codice			
d <sub>1</sub>	d <sub>2</sub>	d <sub>3</sub>	d <sub>4</sub>	l <sub>1</sub>	l <sub>2</sub>	l <sub>3</sub>	l <sub>4</sub>	F <sub>1</sub>	F <sub>2</sub>							
-0,02				~	min.			~	~							
-0,05																
[mm]													[N]	[°C]	[g]	
<b>Senza pomello – Fig. 2, acciaio inox</b>																
5	M10 x 1	–	M5	–	5	22	6	6,0	14	–	250	12	22120.0465			
6	M12 x 1,5	–	M6	–	6	26	10	6,5	19	–	250	19	22120.0466			
8	M16 x 1,5	–	M8	–	8	34	12	11,5	28	–	250	46	22120.0468			
10	M20 x 1,5	–	M8	–	10	43	12	23,0	54	–	250	87	22120.0470			

<sup>1)</sup> Valori medi statistici

## Accessori

	Dimensioni d <sub>2</sub> [mm]	Dimensione chiave [mm]		Codice
<b>Dadi di serraggio ISO 8675 (DIN 439), Acciaio</b>				
	M10 x 1	16	5,2	22120.0115
	M12 x 1,5	18	7,5	22120.0116
	M16 x 1,5	24	15,0	22120.0118
	M20 x 1,5	30	32,0	22120.0120
<b>Dadi di serraggio ISO 8675 (DIN 439), acciaio inox</b>				
	M10 x 1	16	5,2	22120.0515
	M12 x 1,5	18	7,5	22120.0516
	M16 x 1,5	24	15,0	22120.0518
	M20 x 1,5	30	32,0	22120.0520
<b>Attrezzo di montaggio, Acciaio</b>				
	M10 x 1	–	9,3	22120.0955
	M12 x 1,5	–	14,0	22120.0956
	M16 x 1,5	–	25,0	22120.0958
	M20 x 1,5	–	27,0	22120.0960

## Esempio di applicazione



## Conformità

Per informazioni dettagliate sulla conformità selezionare il numero di articolo desiderato.