

Posizionatori • con puntale e esagono incassato

EH 22030.



Descrizione prodotto

Questi posizionatori possono essere usati per esempio, come arresti o espulsori.

Materiale

Perno

- Acciaio automatico temperato, brunito
- Acciaio inox 1.4305, nitrurato

Corpo

- Acciaio automatico, brunito
- Acciaio inox 1.4305

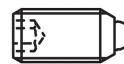
Molla

- acciaio inox

Caratteristiche

Spinta normale: nessuna marcatura

Spinta maggiorata: due righe di marcatura



spinta normale



spinta maggiorata

Maggiori informazioni

Note

Esecuzioni speciali a richiesta.

I posizionatori vengono collaudati in modo speciale per la spinta e la corsa della molla.

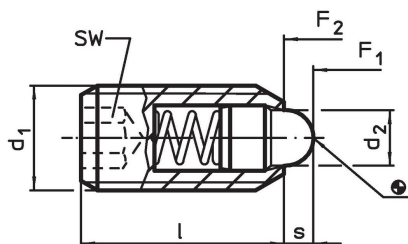
Riferimenti

Esecuzione con filetto frenato a richiesta, vedere appendice - Dati tecnici -

Altri prodotti

- Sostegni, per posizionatori
- Posizionatori, con puntale ed esagono incassato - POLLICI

Disegno



Caratteristiche

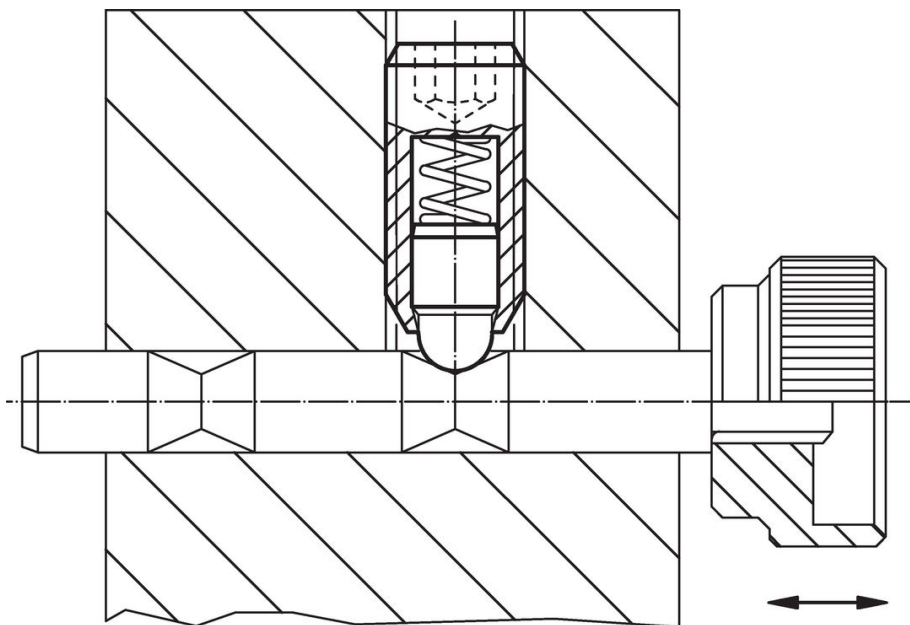
| Dimensioni | | | SW | Corsa s | Spinta ¹⁾ | | max. [°C] | [g] | Codice |
|--|----------------|----|------|------------|----------------------|---------------------|--------------|-------|------------|
| d ₁ | d ₂ | l | | | F ₁ ~ | F ₂ ~ | | | |
| [mm] | | | [mm] | [mm] | [N] | | | | |
| Acciaio automatico, spinta normale | | | | | | | | | |
| M 4 | 1,8 | 12 | 2,0 | 1,5 | 4,5 | 12,5 | 250 | 0,6 | 22030.0104 |
| M 5 | 2,4 | 14 | 2,5 | 2,0 | 5,0 | 13,0 | 250 | 1,2 | 22030.0105 |
| M 6 | 2,7 | 15 | 3,0 | 2,0 | 6,0 | 17,0 | 250 | 1,8 | 22030.0106 |
| M 8 | 3,8 | 18 | 4,0 | 2,0 | 16,0 | 33,0 | 250 | 4,1 | 22030.0108 |
| M10 | 4,5 | 23 | 5,0 | 2,5 | 19,0 | 42,0 | 250 | 8,4 | 22030.0110 |
| M12 | 6,2 | 26 | 6,0 | 3,5 | 22,0 | 57,0 | 250 | 13,0 | 22030.0112 |
| M16 | 8,5 | 33 | 8,0 | 4,5 | 38,0 | 78,0 | 250 | 32,0 | 22030.0116 |
| M20 | 10,0 | 43 | 10,0 | 6,5 | 39,0 | 81,0 | 250 | 68,0 | 22030.0120 |
| M24 | 13,0 | 48 | 12,0 | 8,0 | 72,0 | 155,0 | 250 | 106,0 | 22030.0124 |
| Acciaio automatico, spinta maggiorata | | | | | | | | | |
| M 6 | 2,7 | 15 | 3,0 | 2,0 | 11,0 | 25,0 | 250 | 1,9 | 22030.0146 |
| M 8 | 3,8 | 18 | 4,0 | 2,0 | 23,0 | 59,0 | 250 | 4,1 | 22030.0148 |
| M10 | 4,5 | 23 | 5,0 | 2,5 | 20,0 | 54,0 | 250 | 8,4 | 22030.0150 |

¹⁾ Valori medi statistici

| d ₁ | Dimensioni | | SW | Corsa s | Spinta ¹⁾ | | max. [°C] | [g] | Codice |
|--|----------------|----|------|------------|----------------------|----------------|--------------|-------|----------------------------|
| | d ₂ | l | | | F ₁ | F ₂ | | | |
| | [mm] | | [mm] | [mm] | [N] | [N] | | | |
| M12 | 6,2 | 26 | 6,0 | 3,5 | 38,0 | 96,0 | 250 | 13,0 | 22030.0152 |
| M16 | 8,5 | 33 | 8,0 | 4,5 | 50,0 | 100,0 | 250 | 32,0 | 22030.0156 |
| M20 | 10,0 | 43 | 10,0 | 6,5 | 52,0 | 133,0 | 250 | 68,0 | 22030.0160 |
| M24 | 13,0 | 48 | 12,0 | 8,0 | 91,0 | 223,0 | 250 | 106,0 | 22030.0164 |
| Acciaio inox, spinta normale | | | | | | | | | |
| M 4 | 1,8 | 12 | 2,0 | 1,5 | 4,5 | 12,5 | 250 | 0,6 | 22030.0304 |
| M 5 | 2,4 | 14 | 2,5 | 2,0 | 5,0 | 13,0 | 250 | 1,2 | 22030.0305 |
| M 6 | 2,7 | 15 | 3,0 | 2,0 | 6,0 | 17,0 | 250 | 1,9 | 22030.0306 |
| M 8 | 3,8 | 18 | 4,0 | 2,0 | 16,0 | 33,0 | 250 | 4,2 | 22030.0308 |
| M10 | 4,5 | 23 | 5,0 | 2,5 | 19,0 | 42,0 | 250 | 8,4 | 22030.0310 |
| M12 | 6,2 | 26 | 6,0 | 3,5 | 22,0 | 57,0 | 250 | 13,0 | 22030.0312 |
| M16 | 8,5 | 33 | 8,0 | 4,5 | 38,0 | 78,0 | 250 | 32,0 | 22030.0316 |
| M20 | 10,0 | 43 | 10,0 | 6,5 | 39,0 | 81,0 | 250 | 68,0 | 22030.0320 |
| M24 | 13,0 | 48 | 12,0 | 8,0 | 72,0 | 155,0 | 250 | 104,0 | 22030.0324 |
| Acciaio inox, spinta maggiorata | | | | | | | | | |
| M 6 | 2,7 | 15 | 3,0 | 2,0 | 11,0 | 25,0 | 250 | 1,9 | 22030.0346 |
| M 8 | 3,8 | 18 | 4,0 | 2,0 | 23,0 | 59,0 | 250 | 4,2 | 22030.0348 |
| M10 | 4,5 | 23 | 5,0 | 2,5 | 20,0 | 54,0 | 250 | 8,4 | 22030.0350 |
| M12 | 6,2 | 26 | 6,0 | 3,5 | 38,0 | 96,0 | 250 | 13,0 | 22030.0352 |
| M16 | 8,5 | 33 | 8,0 | 4,5 | 50,0 | 100,0 | 250 | 32,0 | 22030.0356 |
| M20 | 10,0 | 43 | 10,0 | 6,5 | 52,0 | 133,0 | 250 | 68,0 | 22030.0360 |
| M24 | 13,0 | 48 | 12,0 | 8,0 | 91,0 | 223,0 | 250 | 108,0 | 22030.0364 |

¹⁾ Valori medi statistici

Esempio di applicazione



Conformità

Per informazioni dettagliate sulla conformità selezionare il numero di articolo desiderato.