

Adattatori a cuneo · Basso

EH 1703.



Descrizione prodotto

- Adattatore a cuneo basso per ganasce a piastra.
- Per il montaggio degli elementi a cuneo a quattro punti (cod. 1703.340), zigrinati (cod. 1703.350), rivestiti (cod. 1703.360) e tondi (cod. 1703.380).
- Le viti di fissaggio sono da ordinarsi separatamente

Materiale

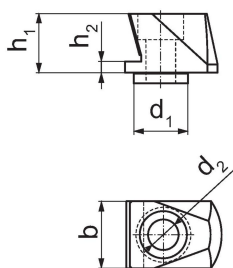
Corpo

- Acciaio, temperato

Vite

- Acciaio, temperato




Disegno



Caratteristiche

b	d ₁	Dimensioni		h ₁	h ₂	 [g]	Codice
		d ₂ [mm]					
24	20	11		21,7	4	90	1703.300

Accessori

	l [mm]	d [mm]	 [g]	Codice
	30	M10	27	1703.320

Conformità

Per informazioni dettagliate sulla conformità selezionare il numero di articolo desiderato.