

Blocchetti di allineamento EH 1549.200 - EH 1649.200

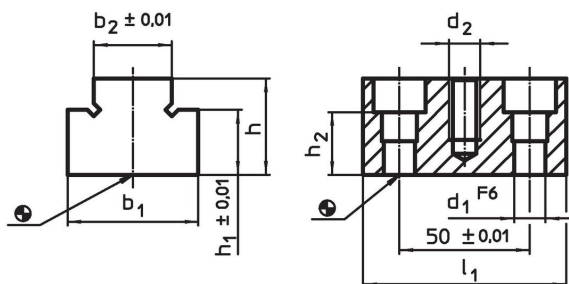


Descrizione prodotto

Materiale

- Acciaio temprato e rettificato

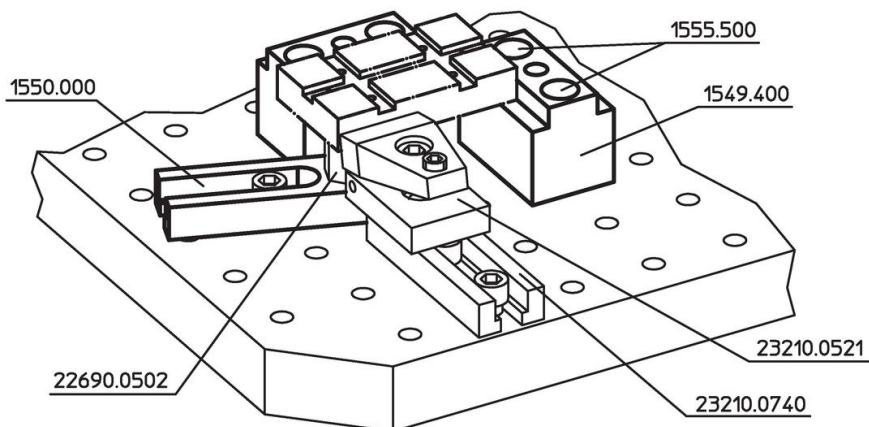
Disegno



Caratteristiche

| Sistema | Dimensioni | | | | | | | | [g] | Codice |
|---------|------------|-------|-----|-------|-------|-------|-------|-------|------|--------------------------|
| | l_1 | b_1 | h | b_2 | h_1 | h_2 | d_1 | d_2 | | |
| L12 | 78 | 50 | 37 | 30 | 25 | 24 | 12 | M12 | 834 | 1549.200 |
| L12 | 78 | 50 | 57 | 30 | 45 | 24 | 12 | M12 | 1317 | 1549.400 |
| L16 | 90 | 60 | 45 | 40 | 35 | 25 | 16 | M16 | 1439 | 1649.200 |

Esempio di applicazione



Conformità

Conforme alla normativa RoHS

Conforme alla Direttiva 2011/65/UE e alla Direttiva 2015/863.

Non contiene sostanze SVHC

Nessuna sostanza SVHC con più dello 0,1% p/p contenuto - elenco SVHC [REACH] aggiornato al 27.06.2024.

Non contiene sostanze della Proposition 65

Nessuna sostanza contemplata nella Proposition 65

<https://www.P65Warnings.ca.gov/>

Privo di minerali di conflitto

Questo prodotto non contiene sostanze designate come "minerali da conflitto" come tantalio, stagno, oro o tungsteno della Repubblica Democratica del Congo o dei paesi limitrofi.