

## Elementi costruttivi

EH 1512.000 - EH 1612.400

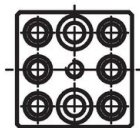
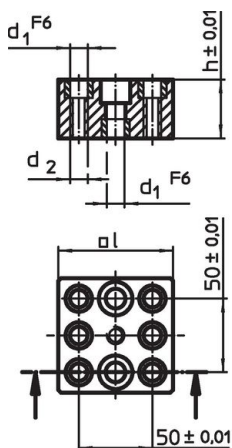


### Descrizione prodotto

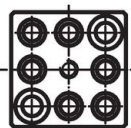
#### Materiale

- Ghisa, rettificata

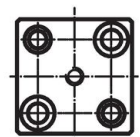
### Disegno



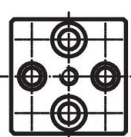
1512.000



1512.100



1612.200



1612.400

### Caratteristiche

| Sistema | Dimensioni |    |                |                | [g]  | Codice                   |
|---------|------------|----|----------------|----------------|------|--------------------------|
|         | l          | h  | d <sub>1</sub> | d <sub>2</sub> |      |                          |
| L12     | 74,8       | 40 | 12             | M12            | 1431 | <a href="#">1512.000</a> |
| L12     | 74,8       | 40 | 12             | M12            | 1287 | <a href="#">1512.100</a> |
| L16     | 90,0       | 50 | 16             | M16            | 2645 | <a href="#">1612.200</a> |
| L16     | 90,0       | 50 | 16             | M16            | 2433 | <a href="#">1612.400</a> |

### Conformità

#### Conforme alla normativa RoHS

Conforme alla Direttiva 2011/65/UE e alla Direttiva 2015/863.

#### Non contiene sostanze SVHC

Nessuna sostanza SVHC con più dello 0,1% p/p contenuto - elenco SVHC [REACH] aggiornato al 27.06.2024.

#### Non contiene sostanze della Proposition 65

Nessuna sostanza contemplata nella Proposition 65

<https://www.P65Warnings.ca.gov/>

#### Privo di minerali di conflitto

Questo prodotto non contiene sostanze designate come "minerali da conflitto" come tantalio, stagno, oro o tungsteno della Repubblica Democratica del Congo o dei paesi limitrofi.