

Piastre base

EH 1500.200 - EH 1600.900



Descrizione prodotto

Materiale

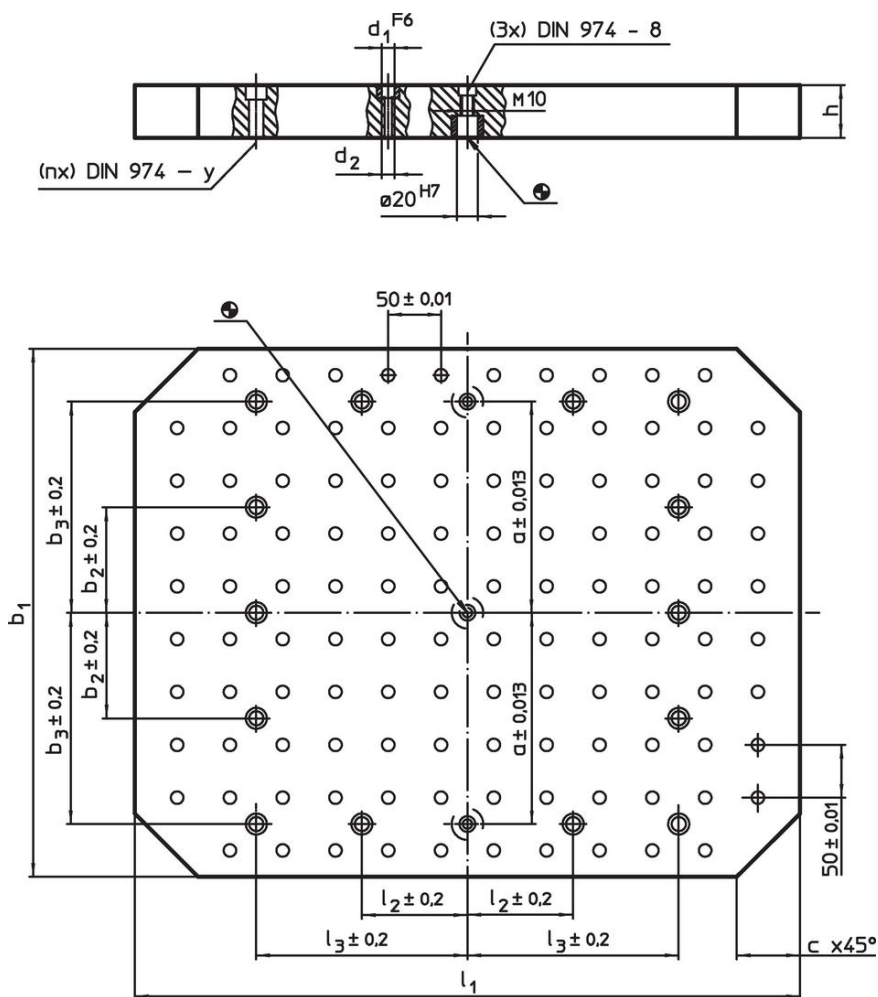
- Ghisa, rettificata

Maggiori informazioni

Note

Esecuzioni speciali a richiesta.

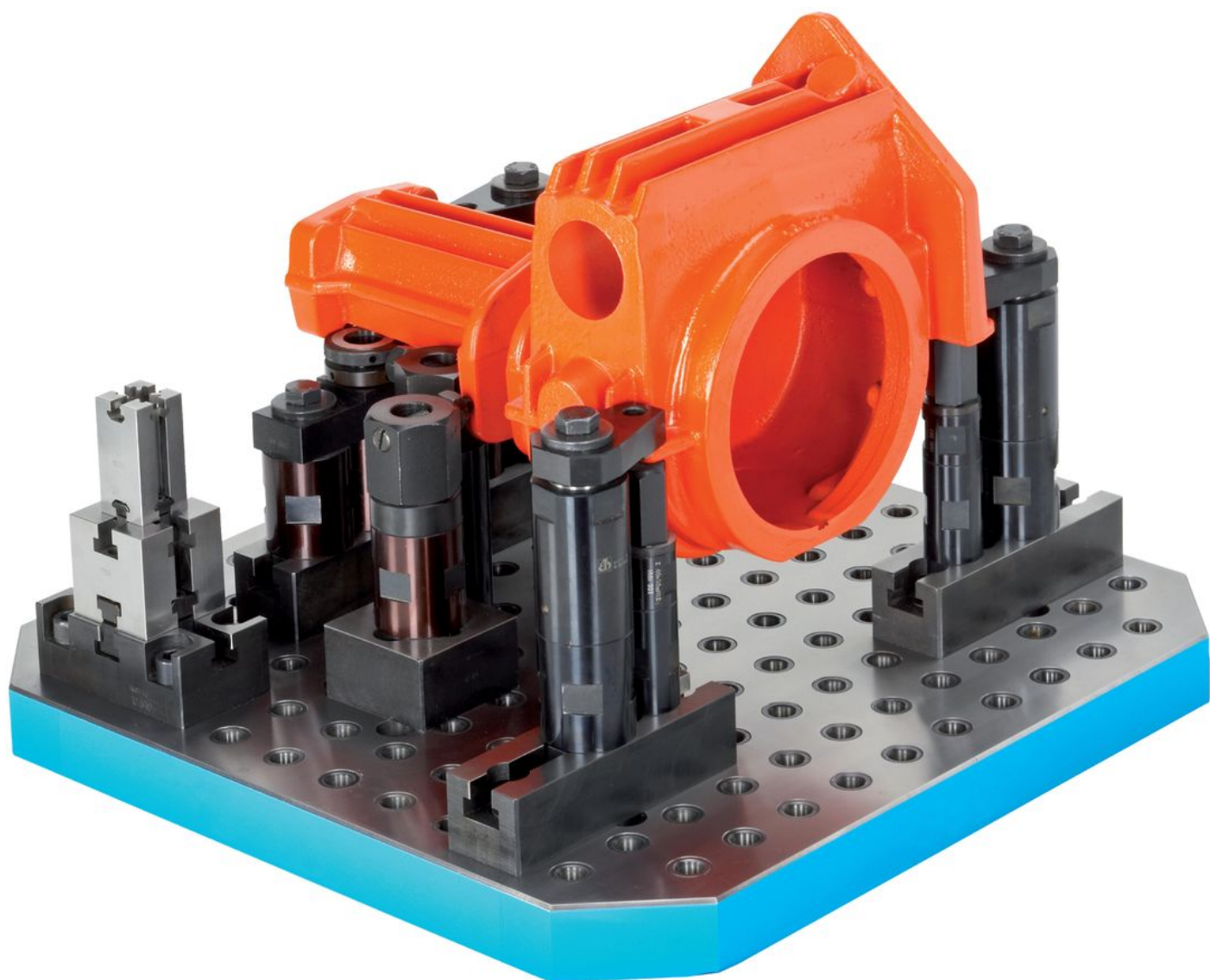
Disegno

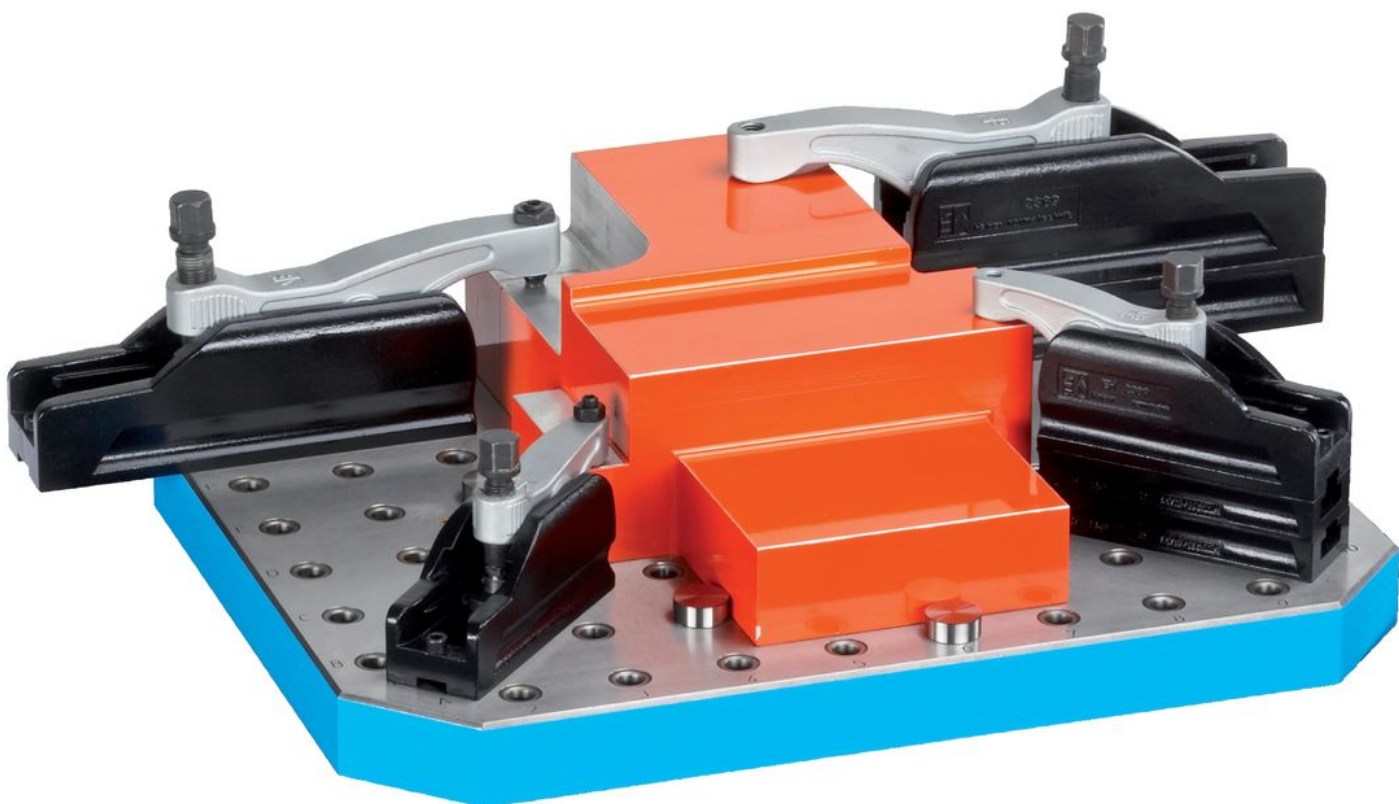
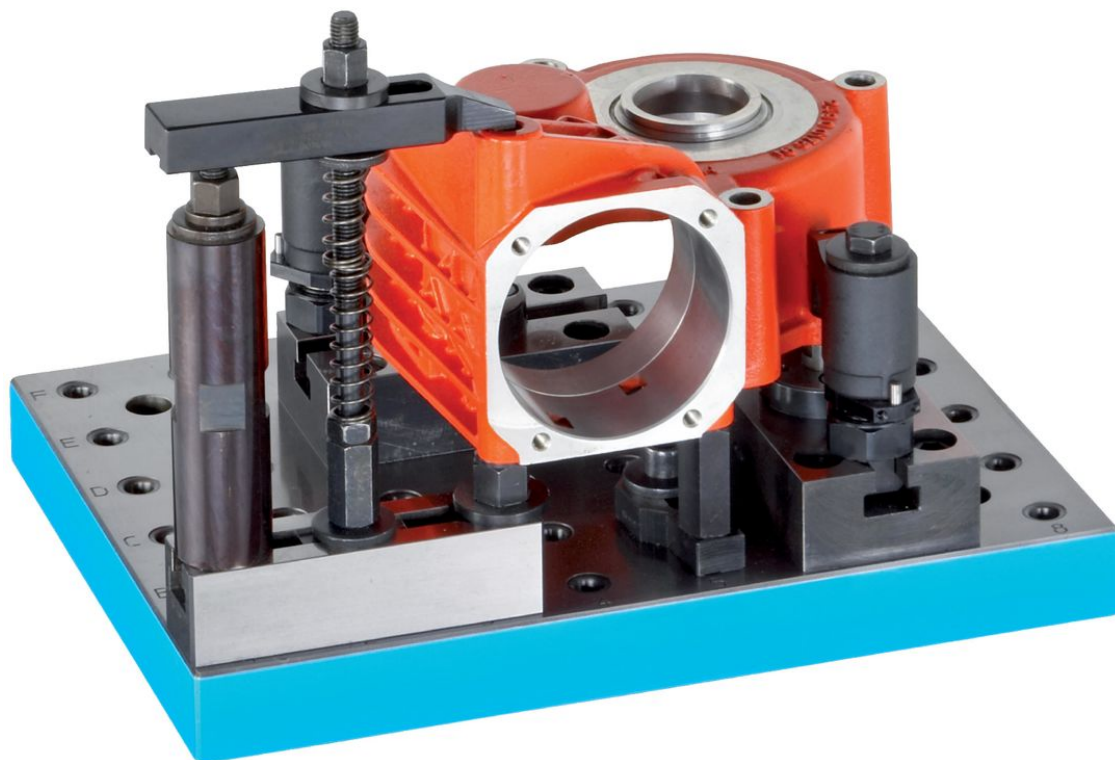


Caratteristiche

Sistema	Dimensioni										y	Per viti	Nr. fori di fissaggio n	Nr. file di fori	[kg]	Codice
	b ₁ x l ₁	h	d ₁	d ₂	a	b ₂	b ₃	c	l ₂	l ₃						
[mm]											[mm]	[mm]				
L12	400 x 400	40±0,02	12	M12	150	-	150	50	-	100	12	M12	4	8 x 8	43	1500.200
L12	400 x 500	40±0,02	12	M12	150	-	150	50	-	200	12	M12	4	8 x 10	56	1500.300
L12	500 x 500	40±0,02	12	M12	200	100	200	60	100	200	12	M12	8	10 x 10	65	1500.400
L12	500 x 630	50±0,03	12	M12	200	100	200	60	100	200	12	M12	8	10 x 12	105	1500.500
L12	630 x 630	50±0,03	12	M12	200	-	200	70	-	200	16	M16	6	12 x 12	132	1500.600
L16	630 x 630	50±0,03	16	M16	200	-	200	70	-	200	16	M16	6	12 x 12	131	1600.600
L16	630 x 800	50±0,03	16	M16	200	-	200	70	-	300	16	M16	6	12 x 16	170	1600.700
L16	800 x 800	50±0,03	16	M16	300	100	300	100	100	300	16	M16	12	16 x 16	205	1600.800
L16	800 x 1000	60±0,03	16	M16	300	100	300	100	100	400	16	M16	12	16 x 20	325	1600.900

Esempio di applicazione







Conformità

Conforme alla normativa RoHS

Conforme alla Direttiva 2011/65/UE e alla Direttiva 2015/863.

Non contiene sostanze SVHC

Nessuna sostanza SVHC con più dello 0,1% p/p contenuto - elenco SVHC [REACH] aggiornato al 27.06.2024.

Non contiene sostanze della Proposition 65

Nessuna sostanza contemplata nella Proposition 65
<https://www.P65Warnings.ca.gov/>

Privo di minerali di conflitto

Questo prodotto non contiene sostanze designate come "minerali da conflitto" come tantalio, stagno, oro o tungsteno della Repubblica Democratica del Congo o dei paesi limitrofi.