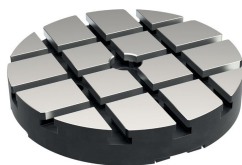


Piastre base

EH 1102.100 - EH 1102.200



Descrizione prodotto

Materiale

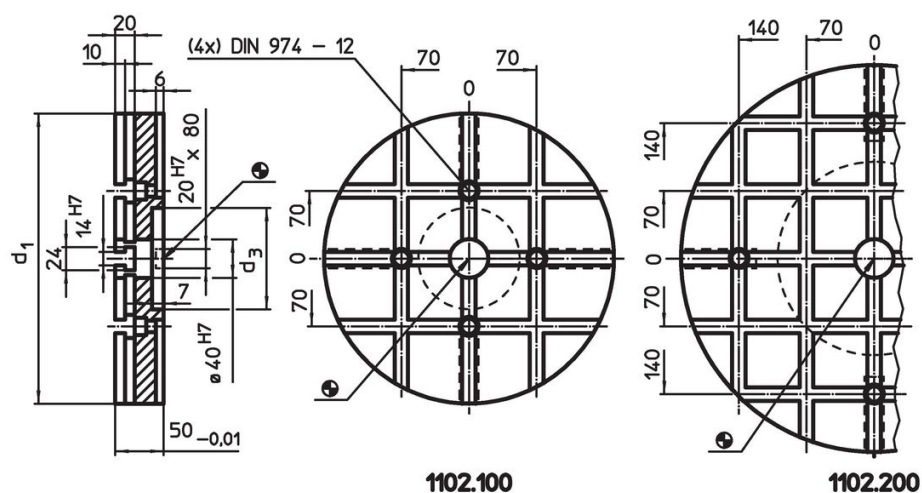
- Acciaio, temprato, rettificato

Maggiori informazioni

Note


Esecuzioni speciali a richiesta.

Disegno



Distanza cave 70 ±0,01.

Caratteristiche

Sistema	Dimensioni		Nr. di cave a T	 [kg]	Codice
	d ₁	d ₃			
V70	300	105	3 x 3	21	1102.100
V70	400	200	5 x 5	37	1102.200

Esempio di applicazione



Conformità

Conforme alla normativa RoHS

Contiene piombo - conforme alle eccezioni 6a / 6b / 6c.

Contiene sostanze SVHC >0,1% p/p

Contiene piombo - elenco SVHC [REACH] aggiornato al 27.06.2024.

Contiene sostanze della Proposition 65



L'esposizione al piombo può causare cancro e danni riproduttivi
<https://www.P65Warnings.ca.gov/>

Privo di minerali di conflitto

Questo prodotto non contiene sostanze designate come "minerali da conflitto" come tantalio, stagno, oro o tungsteno della Repubblica Democratica del Congo o dei paesi limitrofi.