

Blocchetti di allineamento • Bifrontali

EH 1049.200 - EH 1149.200

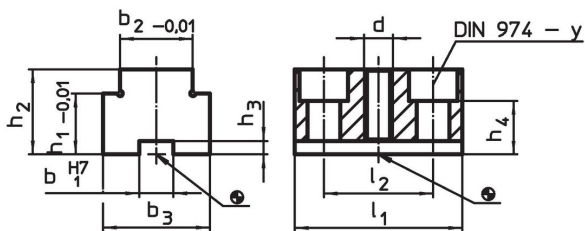


Descrizione prodotto


Materiale

- Acciaio temprato e rettificato

Disegno



Caratteristiche

Sistema	Dimensioni										y [mm]	Per viti [mm]	 [g]	Codice
	b ₁	b ₂	b ₃	h ₁	h ₂	h ₃	h ₄	l ₁	l ₂	d				
V40	10	20	28	20	23	2,6	13	40	26	M 8	6	M 6	160	1049.200
V70	14	30	44	25	35	5,5	22	69	45	M12	12	M12	580	1149.200

Conformità

Conforme alla normativa RoHS

Conforme alla Direttiva 2011/65/UE e alla Direttiva 2015/863.

Non contiene sostanze SVHC

Nessuna sostanza SVHC con più dello 0,1% p/p contenuto - elenco SVHC [REACH] aggiornato al 27.06.2024.

Non contiene sostanze della Proposition 65

Nessuna sostanza contemplata nella Proposition 65

<https://www.P65Warnings.ca.gov/>

Privo di minerali di conflitto

Questo prodotto non contiene sostanze designate come "minerali da conflitto" come tantalio, stagno, oro o tungsteno della Repubblica Democratica del Congo o dei paesi limitrofi.